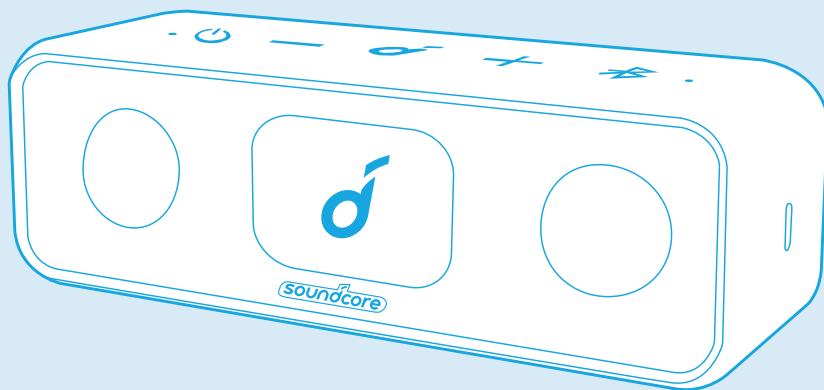


soundcore

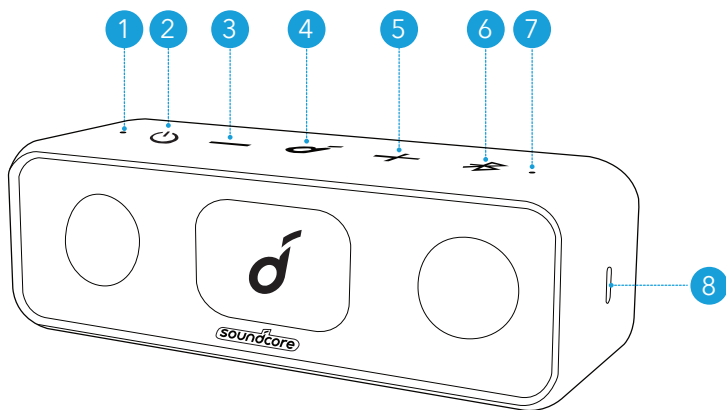


Soundcore 3

# USER MANUAL

English	01	Portugues do Brasil	56
Čeština	06	Русский	61
Dansk	11	Slovenský Jazyk	66
Deutsch	16	Türkçe	71
Español	21	日本語	76
Suomi	26	한국어	81
Français	31	简体中文	86
Italiano	36	繁體中文	91
Nederlands	41	لَعَرَبِيَّة	96
Norsk	46	ברית	101
Język polski	51		

## At a Glance

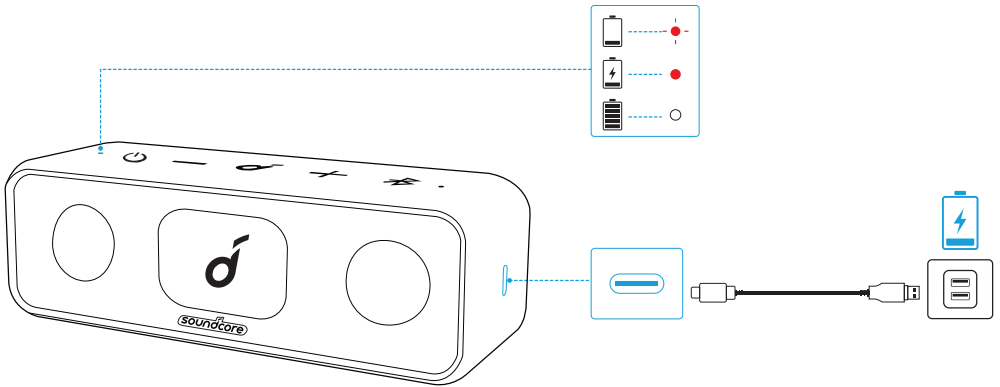


- 1 Power LED
- 2 Power button
- 3 Volume down button
- 4 Multi-function button
- 5 Volume up button
- 6 Bluetooth/PartyCast button
- 7 Bluetooth/PartyCast LED
- 8 USB-C charging port

## Charging

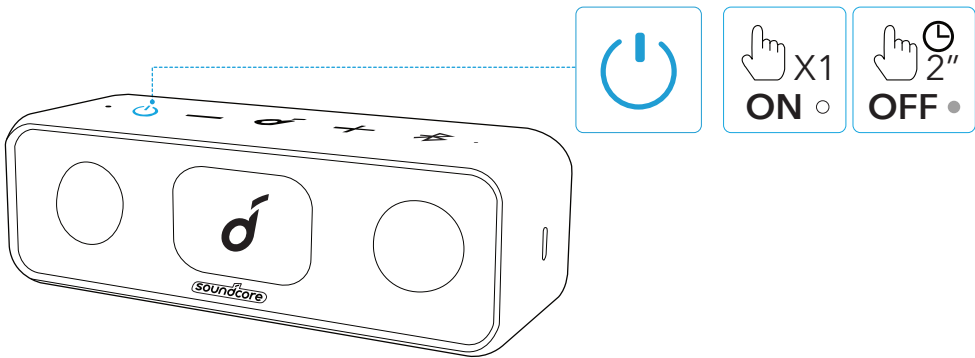


- Use the provided USB-C cable to prevent any damage.
- Fully charge this speaker before the first use to prolong the lifespan of the built-in battery.
- Disconnect this speaker from the charger when fully charged. Do not charge for extended periods.



	Flashing red	Low battery
	Steady red	Being charged
	Steady white	Fully charged

## Powering On/Off



Power on		Press
Power off		Press and hold for 2 seconds

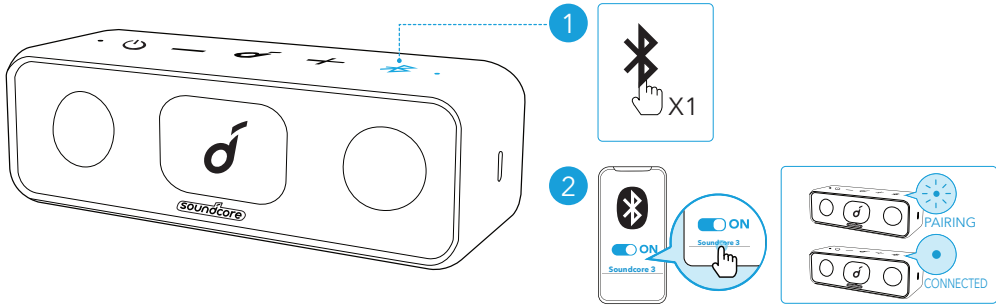


- This speaker will power off automatically 30 minutes after no audio input or button inactivity.

# Using your Soundcore 3

## Bluetooth Mode

With this speaker, you can enjoy music through your Bluetooth-enabled devices.



	Press	Enter Bluetooth pairing mode
	Flashing blue	Bluetooth pairing
	Steady blue	Bluetooth connected



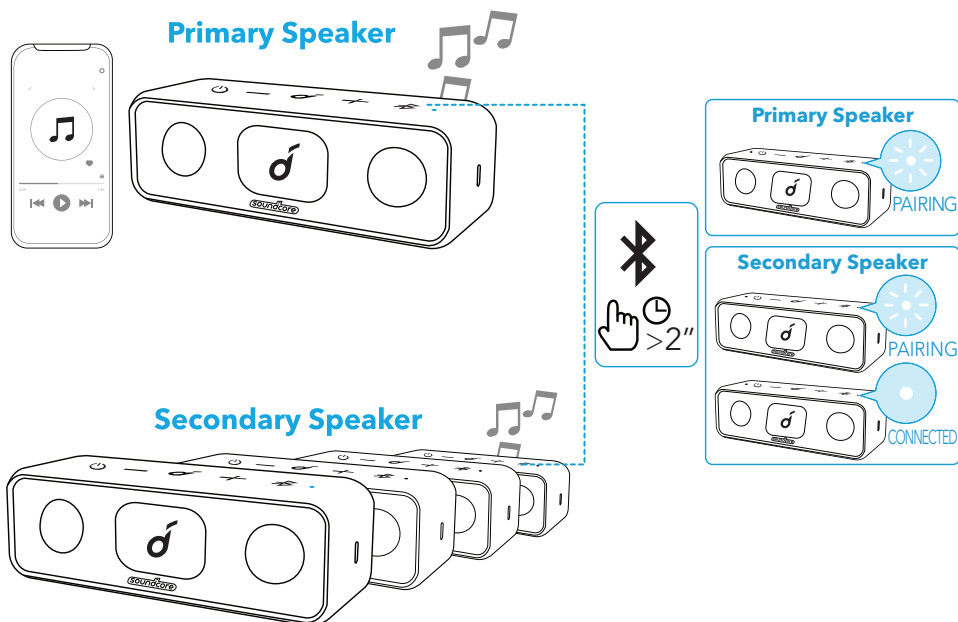
- **Dual Bluetooth Connection:** This speaker can pair up to 2 mobile devices via Bluetooth. To pair with another device, press the Bluetooth button to re-enter Bluetooth pairing mode.
- This speaker can only play music on one mobile device at a time. To play from another connected device, pause the currently active device first.
- Each time you power on your Soundcore speaker, it will automatically connect to your last connected device if available within the Bluetooth range. If not, press the Bluetooth button to enter Bluetooth pairing mode.

## PartyCast Mode

You can wirelessly connect up to 100 identical Soundcore 3 speakers together.

1. Connect one Soundcore 3 speaker with your smartphone or tablet as the primary speaker.
2. Press and hold the Bluetooth button on the primary speaker and all desired speakers to enter pairing mode.

>>> When successfully connected, the Bluetooth LED on the primary speaker will continue flashing white, while on the secondary speakers will turn white.



When PartyCast mode is successfully entered:

- Any secondary speaker can be switched to become the primary speaker by pressing the Bluetooth button twice and connecting to your smartphone. Any primary speaker can be switched to become the secondary speaker by pressing the Bluetooth button twice and searching for an available primary speaker.
- To exit the PartyCast mode, press and hold the Bluetooth button on any speaker for 2 seconds.

## Button Controls

	Press	Play/Pause
	Press twice	Next track
	Press thrice	Previous track
	Press or press and hold	Adjust volume
	Press	Answer/End a call
	Press	Answer a second incoming call and put the current call on hold
	Press and hold for 2 seconds	Reject an incoming call
	Press and hold for 2 seconds	Switch between a call on hold and an active call



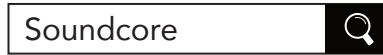
Press and hold for 2 seconds

Activate Siri or other voice assistant software

## Soundcore App

Download the Soundcore App for enhanced product experience.

- Check product information
- Update firmware
- Indicate battery status
- Remotely control the volume and play/pause
- Customize EQ settings
- Set Auto-power off time



Google Play and the Google Play logo are trademarks of Google Inc.

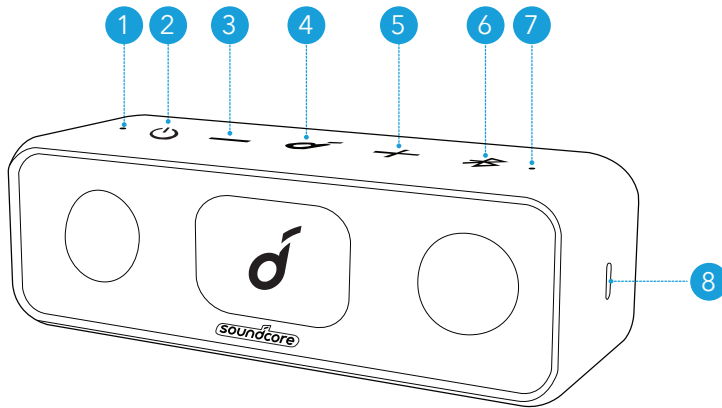
Apple and the Apple logo are trademarks of Apple Inc.

## Specifications

 Specifications are subject to change without notice

DC power input	5 V $\overline{\text{---}}$ 2 A
Battery capacity	5200 mAh
Audio output power	8 W x 2
Charging time	Appr. 4 hours
Playtime (varies by volume level and music content)	Up to 24 hours
Waterproof level	IPX7
Bluetooth version	5.0
Bluetooth range	20 m / 66 ft

## Přehled



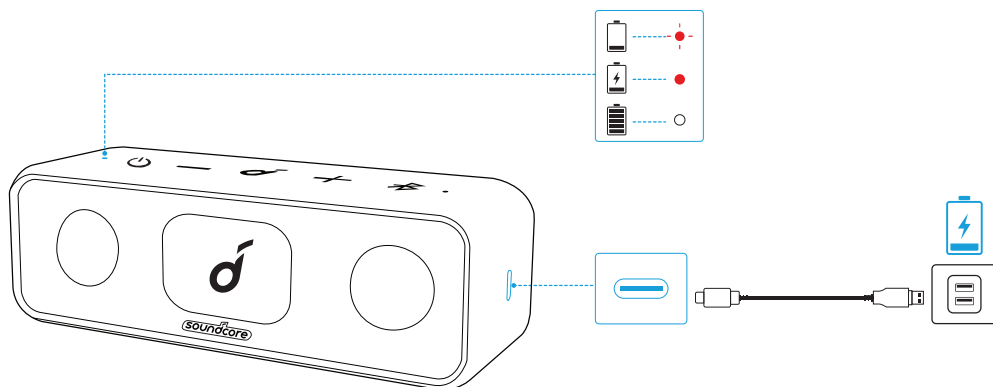
- 1 LED napájení
- 2 Tlačítko napájení
- 3 Tlačítko snížení hlasitosti
- 4 Multifunkční tlačítko
- 5 Tlačítko zvýšení hlasitosti
- 6 Tlačítko Bluetooth/PartyCast
- 7 LED Bluetooth/PartyCast
- 8 Nabíjecí port USB-C

## Nabíjení



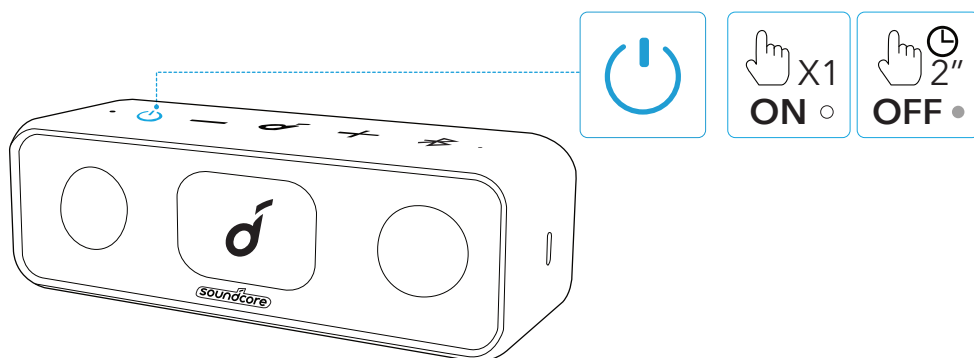
- Použijte dodávaný nabíjecí kabel USB-C, abyste zabránili poškození.
- Před prvním použitím reproduktor plně nabijte, abyste prodloužili životnost vestavěné baterie.
- Po dokončení nabíjení reproduktor od nabíječky odpojte. Reproduktor nenabíjejte příliš dlouho.





	Bliká červeně	Téměř vybitá baterie
	Svítí červeně	Nabíjí se
	Svítí bíle nepřerušovaně	Plně nabitó

## Zapnutí/Vypnutí



Zapnout		Stiskněte
Vypnout		Stiskněte a podržte 2 sekundy

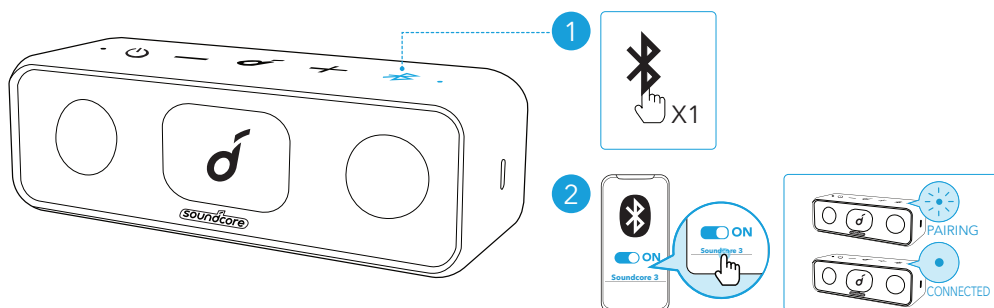


- Reprodukter se automaticky vypne po 30 minutách, pokud neexistuje žádný vstup zvuku a tlačítka nejsou aktivní.

# Použití reproduktoru Soundcore 3

## Režim Bluetooth

S tímto reproduktorem si můžete užívat hudbu prostřednictvím zařízení s povoleným Bluetooth.



	Stiskněte	Přejít do režimu párování Bluetooth
	bliká modře	Párování Bluetooth
	Svítil modře	Bluetooth připojeno



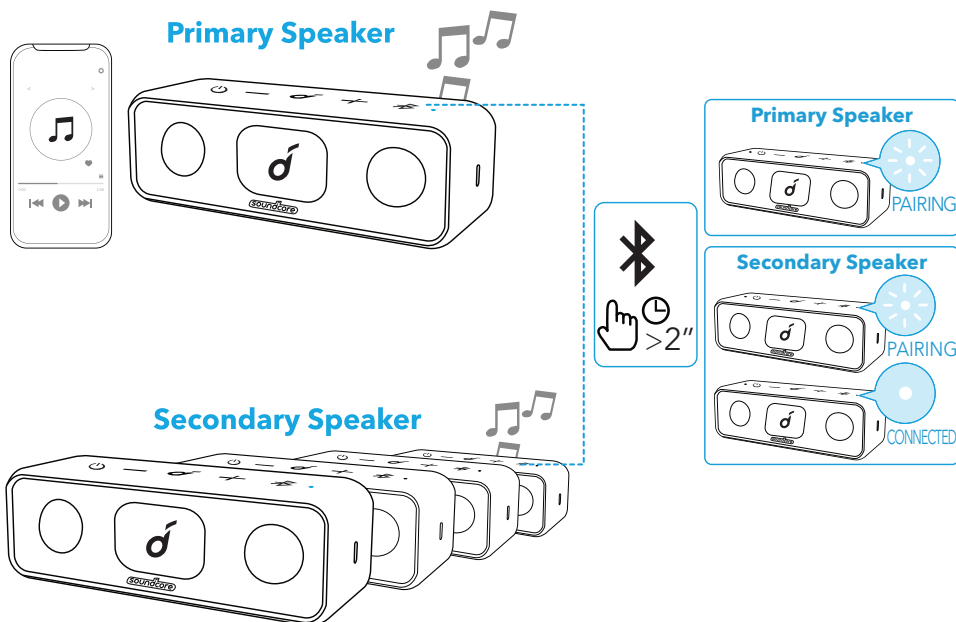
- Duální připojení Bluetooth: Reproduktor lze prostřednictvím Bluetooth spárovat až se dvěma mobilními zařízeními. Chcete-li párovat jiné zařízení, stisknutím tlačítka Bluetooth znovu přejdete do režimu párování Bluetooth.
- Reproduktor může přehrávat najednou hudbu pouze z jednoho mobilního zařízení. Chcete-li přehrávat z jiného zařízení, nejprve pozastavte aktivní zařízení.
- Pokaždé, když zapnete reproduktor Soundcore, automaticky se připojí k naposledy úspěšně připojenému zařízení, pokud je v dosahu Bluetooth. Stisknutím tlačítka Bluetooth vstoupíte do režimu párování Bluetooth.

## Režim PartyCast

Bezdrátově můžete připojit až 100 shodných reproduktorů Soundcore 3.

1. Připojte jeden reproduktor Soundcore 3 k chytrému telefonu nebo tabletu jako hlavní reproduktor.
2. Chcete-li spustit režim párování, stiskněte a podržte tlačítko Bluetooth na hlavním reproduktoru a všech požadovaných reproduktorech.

>>> Po úspěšném připojení bude LED Bluetooth na hlavním reproduktoru nadále blikat bíle, zatímco na doplňkových reproduktorech se rozsvítí bíle.



Po úspěšném vstoupení do režimu PartyCast:

- Jakýkoli sekundární reproduktor lze přepnout tak, aby se stal primárním reproduktorem, dvojitým stisknutím tlačítka Bluetooth a připojením k chytrému telefonu. Libovolný primární reproduktor lze přepnout tak, aby se stal sekundárním reproduktorem, a to dvojitým klepnutím na tlačítka Bluetooth a vyhledáním dostupného primárního reproduktoru.
- Chcete-li odejít z režimu PartyCast, stiskněte a podržte tlačítko Bluetooth na kterémkoliv reproduktoru po dobu 2 sekund.

## Ovládací tlačítka

	Stiskněte	Přehrát / pozastavit
	Stiskněte dvakrát	Následující skladba
	Stiskněte třikrát	Předchozí skladba
	Stiskněte nebo stiskněte a podržte	Upravit hlasitost
	Stiskněte	Přijmout/Zamítnout hovor
	Stiskněte	Přijmout druhý příchozí hovor a podržet aktuální hovor
	Stiskněte a podržte 2 sekundy	Zamítnout příchozí hovor



Stiskněte a podržte 2 sekundy

Přepnout mezi podrženým a aktivním hovorem



Stiskněte a podržte 2 sekundy

Aktivovat Siri nebo jiného softwarového hlasového asistenta

## Aplikace Soundcore

Stáhněte si aplikaci Soundcore a obohatte svůj zážitek s tímto produktem.

- Kontrola informací o výrobku
- Aktualizace firmwaru
- Značí stav baterie
- Vzdáleně ovládejte hlasitost a přehrávání/pozastavení
- Přizpůsobte si nastavení ekvalizéru
- Nastavení času automatického vypnutí



Soundcore



Google Play and the Google Play logo are trademarks of Google Inc.



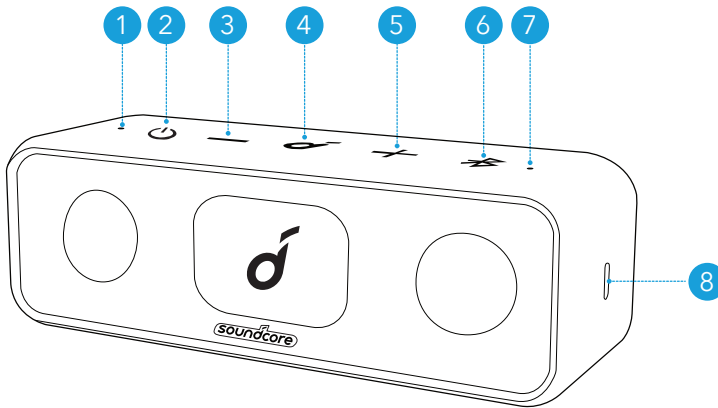
Apple and the Apple logo are trademarks of Apple Inc.

## Specifikace

☰ Specifikace se mohou bez předchozího upozornění změnit

Vstup napájení ze sítě	5 V  2 A
Kapacita baterie	5200 mAh
Výstupní výkon zvuku	8 W x 2
Doba nabíjení	Přibližně 4 hodiny
Doba přehrávání (liší se podle hlasitosti a hudebního obsahu)	Až 24 hodin
Úroveň odolnosti vůči vodě	IPX7
Bluetooth version	5.0
Dosah připojení Bluetooth	20 m / 66 stop

## Et overblik

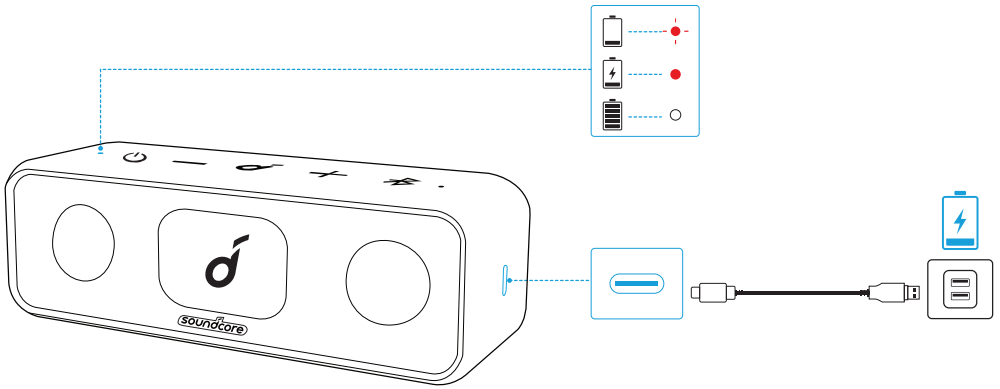


- 1 Strøm-LED
- 2 Tænd/sluk-knap
- 3 Knap til lydstyrke ned
- 4 Multifunktionsknap
- 5 Knap til lydstyrke op
- 6 Bluetooth- og PartyCast-knap
- 7 Bluetooth- og PartyCast-LED
- 8 USB-C-opladningsport

## Oplader

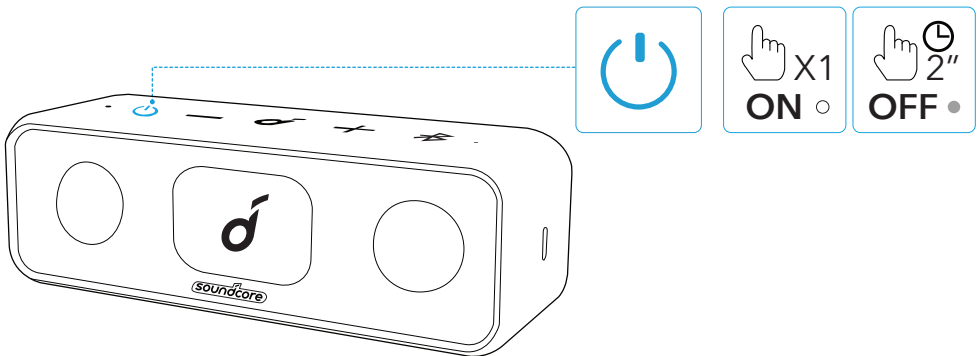


- Brug det medfølgende USB C-kabel for at forhindre nogen form for skade.
- Oplad denne højttaler helt inden den tages i brug første gang, hvilket forlænger det indbyggede batteris levetid.
- Frakobl denne højttaler fra opladeren, når den er fuldt opladet. Oplad ikke i længere perioder.



	Blinker rødt	Lavt batteriniveau
	Konstant rødt	Under opladning
	Konstant hvidt	Helt opladet

## Tænde/slukke



Tænde		Tryk
Slukke		Tryk og hold i 2 sekunder

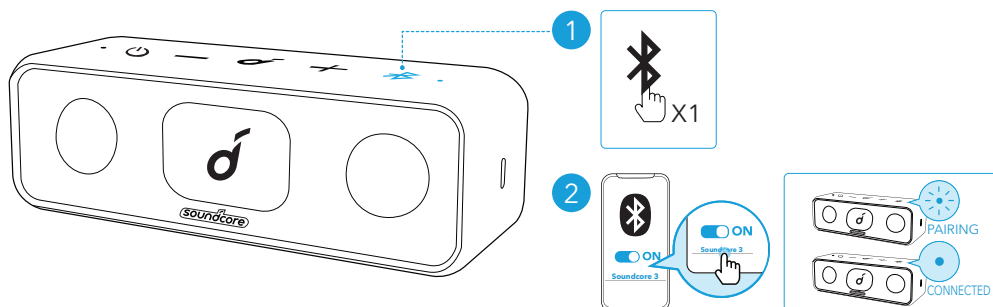


- Denne højttaler vil automatisk slukkes 30 minutter efter, at der ikke har været noget lydinput, eller ingen knapper har været aktiveret.

# Sådan bruger du din Soundcore 3

## Bluetooth-tilstand

Med denne højttaler kan du nyde musikken fra dine Bluetooth-aktiverede enheder.



	Tryk	Gå til Bluetooth-parringstilstand
	blinker blåt	Bluetooth-parring
	Lyser blåt	Bluetooth tilsluttet



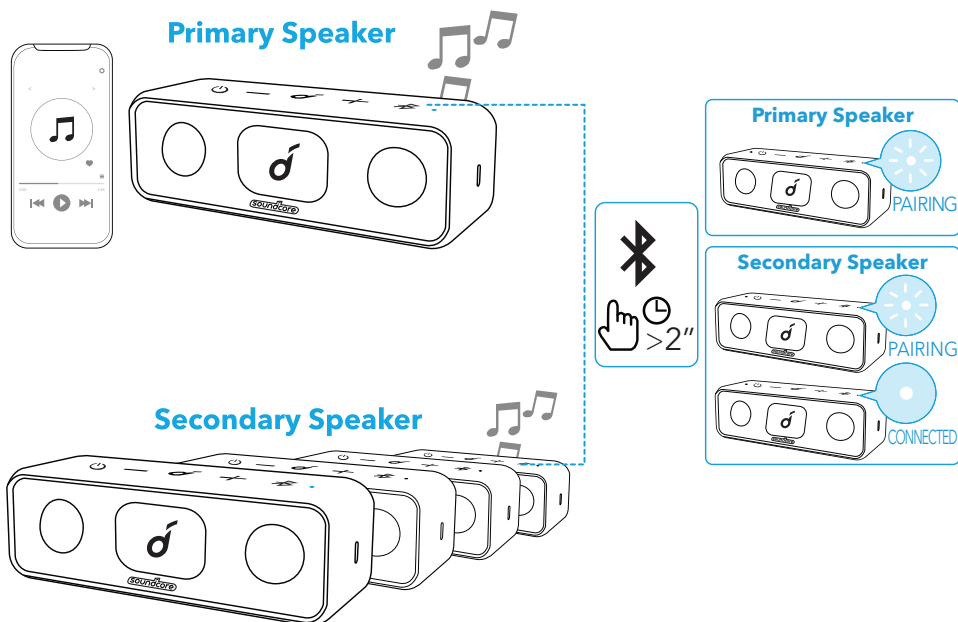
- Dobbelt Bluetooth-forbindelse: Denne højttaler kan parres med op til 2 mobilenheder via Bluetooth. For at parre med en anden enhed, tryk på Bluetooth-knappen for igen at gå til Bluetooth-parringstilstand.
- Denne højttaler kan kun afspille musik fra én mobilenhed ad gangen. Sæt først den aktive enhed på pause, inden der afspilles fra en anden tilsluttet enhed.
- Hver gang du tænder for dine Soundcore-højttaler, vil den automatisk oprette forbindelse til den senest tilsluttede enhed, hvis denne enhed er inden for Bluetooth-dækningsområdet. Hvis ikke, tryk på Bluetooth-knappen for at gå til Bluetooth-parringstilstand.

## PartyCast-tilstand

Du kan trådløst tilslutte op til 100 ens Soundcore 3-højttalere med hinanden.

1. Tilslut en Soundcore 3-højttaler til din smartphone eller tablet som den primære.
2. Tryk på og hold på Bluetooth-knappen på den primære højttaler og alle de ønskede højttalere for at gå til parringstilstand.

>>> Når de er korrekt tilsluttet, vil Bluetooth-LED'en på den primære højttaler fortsætte med at blinke hvidt, mens dem på de sekundære højttalere vil lyse hvidt.



Når gennemført, gå til PartyCast-tilstand:

- Enhver sekundær højttaler kan skiftes til at blive den primære højttaler ved at trykke to gange på Bluetooth-knappen og oprette forbindelse til din smartphone. Enhver primær højttaler kan skiftes til at blive den sekundære højttaler ved at trykke to gange på Bluetooth-knappen og søge efter en tilgængelig primær højttaler.
- For at afslutte PartyCast-tilstand, tryk og hold på Bluetooth-knappen på en af højttalerne i 2 sekunder.

## Knapfunktioner

 Tryk	Afspil/pause
 Tryk to gange	Næste nummer
 Tryk tre gange	Forrige nummer
 -/+ Tryk, eller tryk og hold	Justere lydstyrke
 Tryk	Besvare/afslutte et opkald
 Tryk	Besvar et andet indgående opkald, og sæt det igangværende opkald på hold
 Tryk og hold i 2 sekunder	Afvis et indgående opkald
 Tryk og hold i 2 sekunder	Skift mellem et opkald på hold og et aktivt opkald



## Soundcore-app

Hent Soundcore-appen og få en forbedret produktoplevelse.

- Tjek produktoplysninger
- Opdatere firmware
- Vise batteristatus
- Fjernstyre lydstyrke og afspille/pause
- Tilpas EQ-indstillinger
- Indstil tiden for auto-sluk




Google Play and the Google Play logo are trademarks of Google Inc.



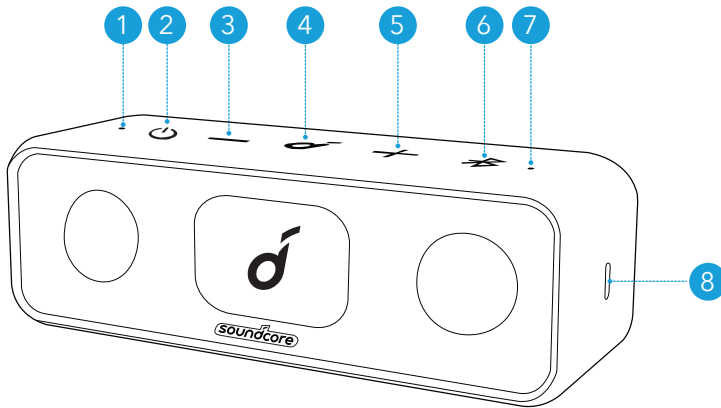
Apple and the Apple logo are trademarks of Apple Inc.

## Specifikationer

 Specifikationerne kan ændres uden varsel

DC-strøminput	5 V  1 A
Batterikapacitet	5200 mAh
Lydudgangseffekt	8 W x 2
Opladningstid	Ca. 4 timer
Afspilningstid (varierer afhængigt af lydstyrke og musikindhold)	Op til 24 timer
Vandtæthedsklassifikation	IPX7
Bluetooth-version	5.0
Bluetooth-dækning	20 m / 66 ft

## Auf einen Blick

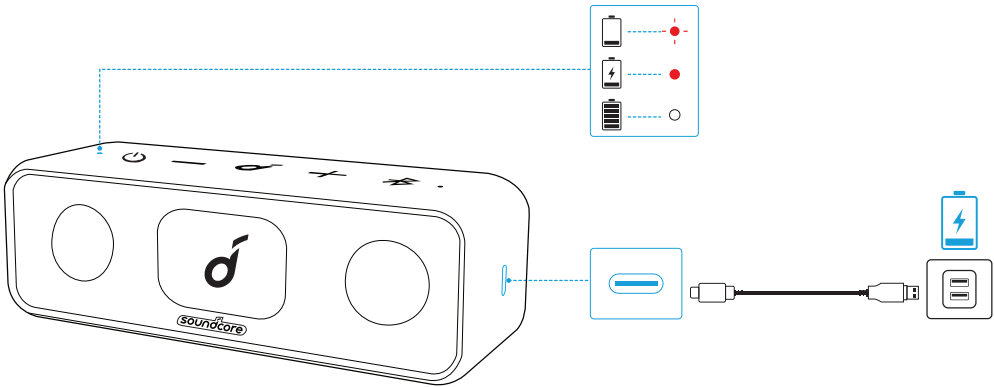


- 1 Betriebs-LED
- 2 Ein-/Aus-Taste
- 3 Lautstärketaste (leiser)
- 4 Multifunktionstaste
- 5 Lautstärketaste (lauter)
- 6 Bluetooth-/PartyCast-Taste
- 7 Bluetooth-/PartyCast-LED
- 8 USB-C-Ladeanschluss

## Ladevorgang

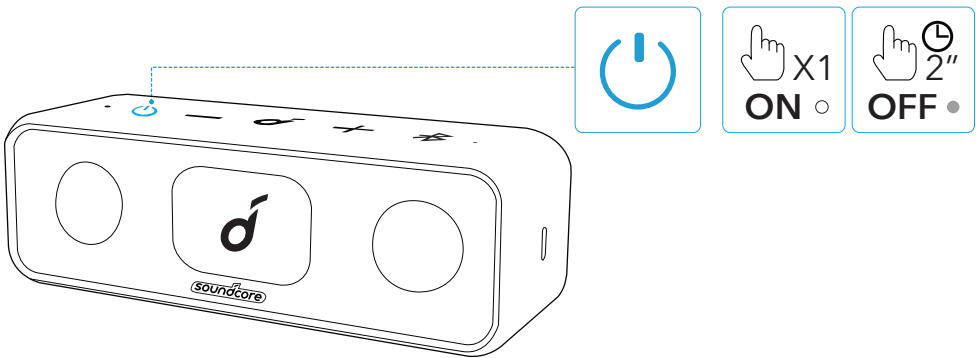


- Verwenden Sie das mitgelieferte USB-C-Kabel, um Beschädigungen zu vermeiden.
- Laden Sie diesen Lautsprecher vor der ersten Verwendung vollständig auf. Dies verlängert die Lebensdauer des integrierten Akkus.
- Trennen Sie diesen Lautsprecher vom Ladegerät, wenn er vollständig aufgeladen ist. Laden Sie nicht über längere Zeiträume.



	Blinkt rot	Niedriger Akkustand
	Leuchtet rot	Wird aufgeladen
	Leuchtet weiß	Vollständig aufgeladen

## Ein-/Ausschalten



Eingeschaltet		Drücken
Ausgeschaltet		2 Sekunden lang gedrückt halten

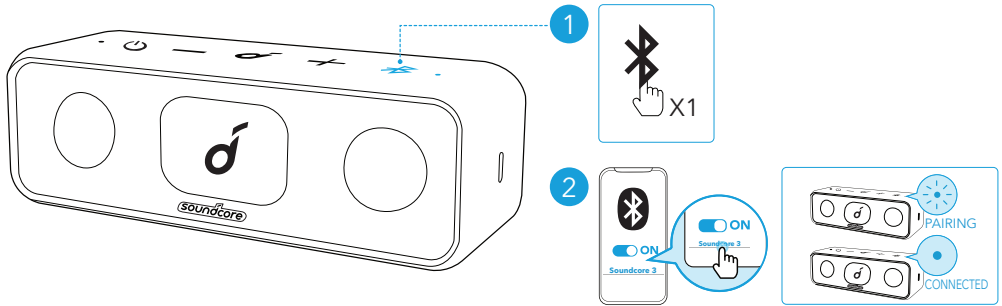


- Dieser Lautsprecher schaltet sich automatisch aus, nachdem 30 Minuten lang keine Aktivität am Audio-Eingang oder über die Tasten erfolgt ist.

# Verwendung Ihres Soundcore 3

## Bluetooth-Modus

Mit diesem Lautsprecher können Sie Musik über Ihre Bluetooth-fähigen Geräte genießen.



	Drücken	Bluetooth-Kopplungsmodus aktivieren
	Blinkt blau	Bluetooth-Kopplung
	Leuchtet blau	Bluetooth verbunden



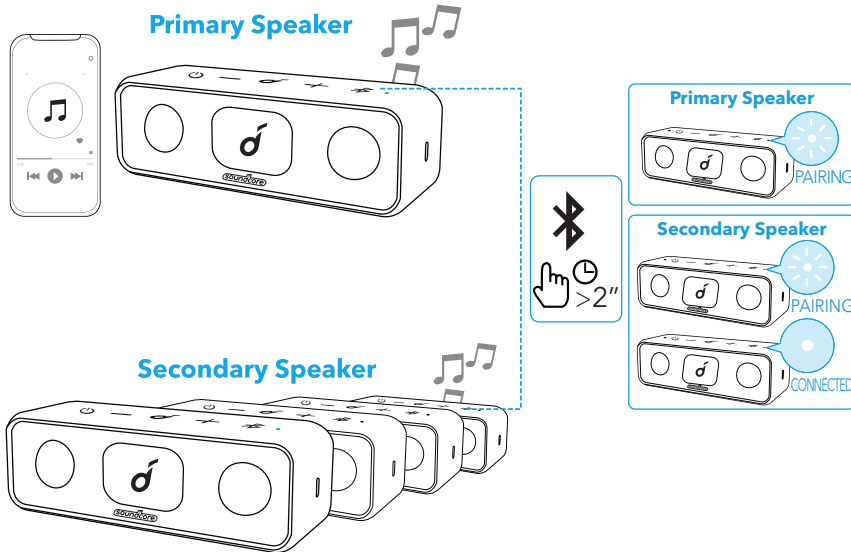
- **Duale Bluetooth-Verbindung:** Mit diesem Lautsprecher können bis zu 2 Mobilgeräte per Bluetooth gekoppelt werden. Drücken Sie die Bluetooth-Taste, um den Bluetooth-Kopplungsmodus erneut zu aktivieren und ein weiteres Gerät zu koppeln.
- Dieser Lautsprecher kann Musik nur von jeweils einem Gerät auf einmal wiedergeben. Für die Wiedergabe von einem anderen gekoppelten Gerät pausieren Sie zuerst das aktuelle aktive Gerät.
- Ihr Soundcore-Lautsprecher stellt bei jedem Einschalten automatisch eine Verbindung mit dem zuletzt verbundenen Gerät her, wenn dieses innerhalb der Bluetooth-Reichweite verfügbar ist. Wenn dies nicht der Fall ist, drücken Sie die Bluetooth-Taste, um den Bluetooth-Kopplungsmodus zu aktivieren.

## PartyCast-Modus

Sie können bis zu 100 identische Soundcore 3-Lautsprecher drahtlos miteinander verbinden.

1. Verbinden Sie einen Soundcore 3 Lautsprecher als primären Lautsprecher mit Ihrem Smartphone oder Tablet.
2. Halten Sie die Bluetooth-Taste am primären Lautsprecher gedrückt. Anschließend wechseln alle gewünschten Lautsprecher in den Kopplungsmodus.

>>> Nach erfolgreichem Verbindungsaufbau blinkt die Bluetooth-LED am primären Lautsprecher weiterhin weiß, während die LEDs an den sekundären Lautsprechern zu einem dauerhaften Weiß wechseln.



Nach erfolgreicher Aktivierung des PartyCast-Modus:

- Jeder sekundäre Lautsprecher kann zum primären Lautsprecher umgeschaltet werden, indem Sie die Bluetooth-Taste zweimal drücken und eine Verbindung mit Ihrem Smartphone herstellen. Sie können jeden primären Lautsprecher als sekundären Lautsprecher festlegen, indem Sie die Bluetooth-Taste zweimal drücken und nach einem verfügbaren primären Lautsprecher suchen.
- Halten Sie zum Deaktivieren des PartyCast-Modus die Bluetooth-Taste an jedem Lautsprecher 2 Sekunden lang gedrückt.

## Bedienelemente

	Drücken	Wiedergabe/Pause
	Zweimal drücken	Nächster Titel
	Dreimal drücken	Vorheriger Titel
-/+	Drücken oder gedrückt halten	Lautstärke einstellen
	Drücken	Anruf annehmen/beenden
	Drücken	Einen zweiten eingehenden Anruf annehmen und den aktuellen Anruf halten
	2 Sekunden lang gedrückt halten	Einen eingehenden Anruf ablehnen



2 Sekunden lang gedrückt halten

Zwischen einem gehaltenen und einem aktiven Anruf wechseln



2 Sekunden lang gedrückt halten

Siri oder andere Sprachsteuerungssoftware aktivieren

## Soundcore-App

Laden Sie die Soundcore-App herunter, um von einem noch besseren Produkt-Erlebnis zu profitieren.

- Produktinformationen prüfen
- Aktualisieren der Firmware
- Anzeigen des Akkustatus
- Fernsteuerung der Lautstärke und Wiedergabe/Pause
- EQ-Einstellungen anpassen
- Legen Sie eine Zeit für das automatische Ausschalten fest



Soundcore



Google Play and the Google Play logo are trademarks of Google Inc.



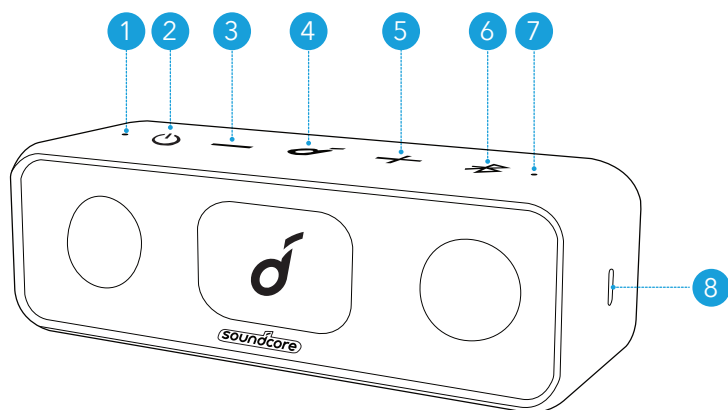
Apple and the Apple logo are trademarks of Apple Inc.

## Technische Daten

☰ Änderungen der technischen Daten ohne Vorankündigung vorbehalten

Gleichstrom-Leistungsaufnahme	5 V $\overline{\text{---}}$ 2 A
Akkukapazität	5200 mAh
Audio-Leistungsabgabe	8 W x 2
Ladedauer	Ca. 4 Stunden
Wiedergabedauer (je nach Lautstärke und Musikinhalt)	Bis zu 24 Stunden
Schutzart (Wasser)	IPX7
Bluetooth-Version	5.0
Bluetooth-Reichweite	20 m

## Vista general

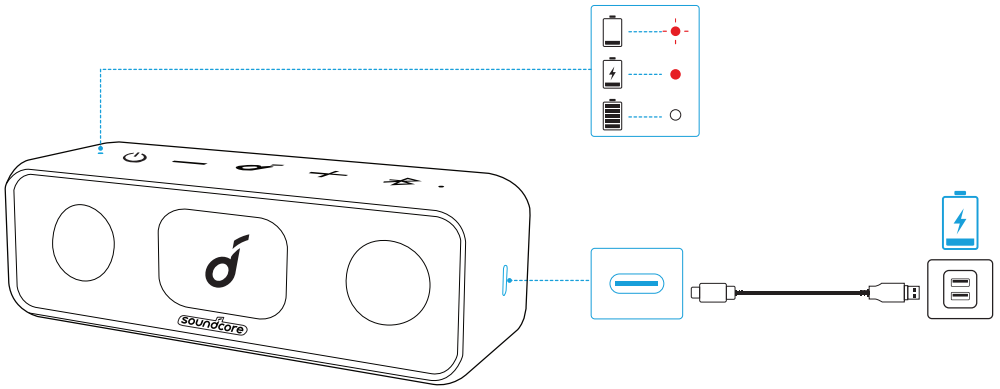


- 1 LED de encendido
- 2 Botón de encendido
- 3 Botón para bajar el volumen
- 4 Botón multifunción
- 5 Botón para subir el volumen
- 6 Botón Bluetooth/PartyCast
- 7 LED Bluetooth/PartyCast
- 8 Puerto de carga USB-C

## Carga

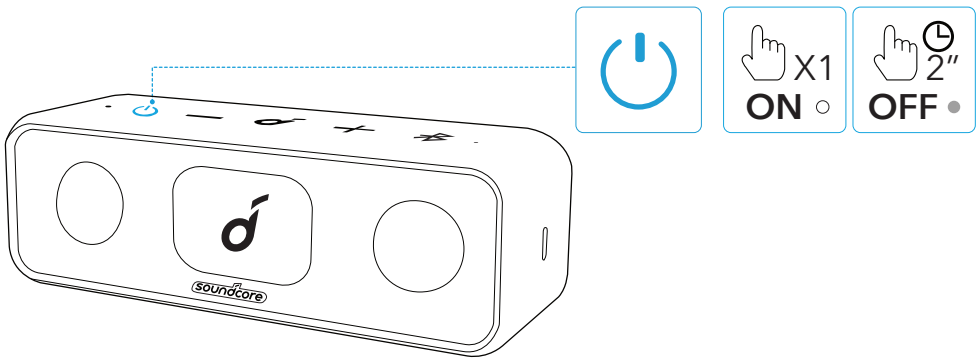


- Utilice el cable USB-C incluido para evitar daños.
- Cargue el altavoz completamente antes de utilizarlo por primera vez, ya que esto amplía la vida útil de la batería integrada.
- Desconecte el altavoz del cargador cuando esté completamente cargado. No cargue el altavoz durante periodos de tiempo prolongados.



	Rojo intermitente	Batería baja
	Rojo fijo	En carga
	Blanco fijo	Carga completa

## Encendido/Apagado



Encendido		Pulsar
Apagado		Mantener pulsado durante 2 segundos



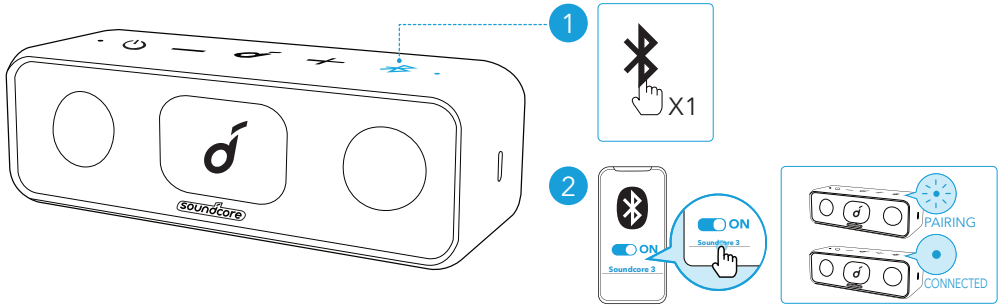
- El altavoz se apagará automáticamente después de 30 minutos sin reproducir audio o sin que se pulse ningún botón.



# Uso del Soundcore 3

## Modo Bluetooth

Este altavoz permite reproducir música a través de dispositivos compatibles con Bluetooth.



	Pulsar	Acceder al modo de emparejamiento Bluetooth
	Azul intermitente	Emparejamiento Bluetooth
	Azul fijo	Bluetooth conectado



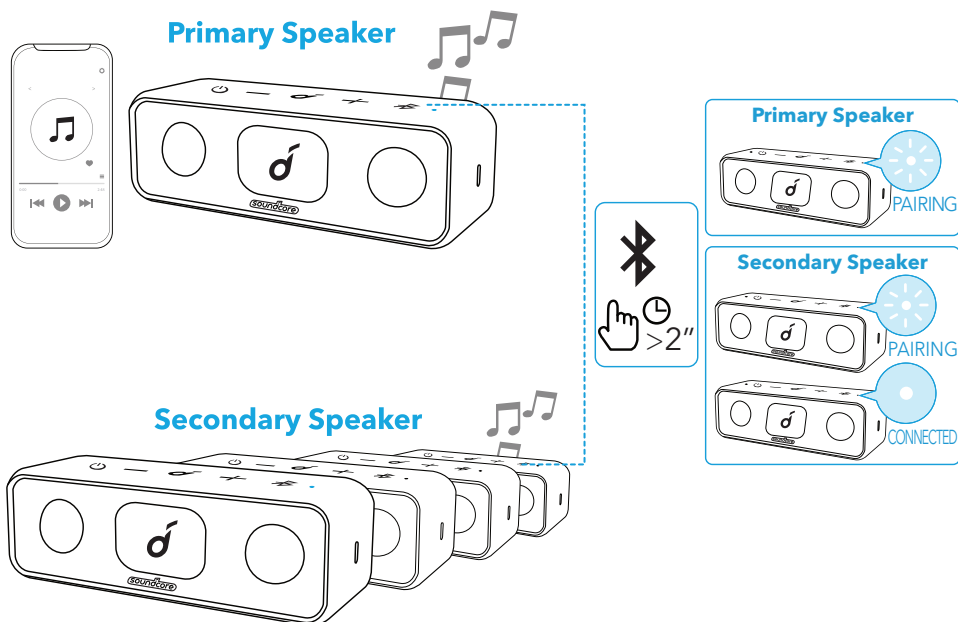
- Conexión Bluetooth doble: este altavoz se puede emparejar con 2 dispositivos móviles a través de Bluetooth. Para emparejar con otro dispositivo, pulse el botón Bluetooth para volver a acceder al modo de emparejamiento Bluetooth.
- El altavoz solo puede reproducir la música de un dispositivo móvil simultáneamente. Para reproducir desde otro dispositivo conectado, primero debe pausar el dispositivo activo.
- Cada vez que encienda el altavoz Soundcore, se conectará automáticamente al último dispositivo conectado correctamente, si se encuentra dentro del alcance de Bluetooth. Si no, pulse el botón Bluetooth para activar el modo de emparejamiento Bluetooth.

## Modo PartyCast

Puede conectar hasta 100 altavoces Soundcore 3 idénticos de forma inalámbrica.

1. Conecte un altavoz Soundcore 3 con el teléfono inteligente o la tableta; este será el altavoz principal.
2. Mantenga pulsado el botón Bluetooth en el altavoz principal y todos los altavoces deseados accederán al modo de emparejamiento.

>>> Cuando la conexión se haya establecido correctamente, el LED de Bluetooth del altavoz principal seguirá parpadeando en color blanco, mientras que el de los altavoces secundarios se iluminará en color blanco fijo.



Cuando acceda con éxito al modo PartyCast:

- Cualquier altavoz secundario se puede cambiar a altavoz principal; para ello, pulse dos veces el botón Bluetooth y conéctelo al teléfono inteligente. El altavoz principal se puede cambiar a altavoz secundario; para ello, pulse dos veces el botón Bluetooth y busque un altavoz principal disponible.
- Para salir del modo PartyCast, mantenga pulsado el botón Bluetooth en cualquier altavoz durante 2 segundos.

## Controles de botón

	Pulsar	Reproducir/Pausar
	Pulsar dos veces	Canción siguiente
	Pulsar tres veces	Canción anterior
	Pulsar o mantener pulsado	Ajustar el volumen
	Pulsar	Responder/Finalizar una llamada
	Pulsar	Responder a una llamada entrante y poner la llamada actual en espera
	Mantener pulsado durante 2 segundos	Rechazar una llamada entrante
	Mantener pulsado durante 2 segundos	Cambiar entre una llamada en espera y una llamada activa



Mantener pulsado durante  
2 segundos

Activar Siri u otro software de asistencia  
por voz

## Aplicación Soundcore

Descargue la aplicación Soundcore para disfrutar de una mejor experiencia con el producto.

- Comprobación de la información del producto
- Actualización del firmware
- Comprobación del estado de la batería
- Control remoto del volumen y la reproducción o pausa
- Personalización de la configuración de EQ
- Configuración de la hora de apagado automático



Soundcore 



Google Play and the Google Play logo are trademarks of Google Inc.



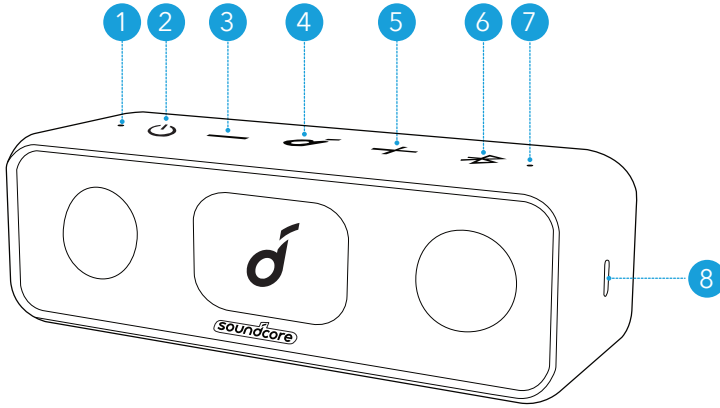
Apple and the Apple logo are trademarks of Apple Inc.

## Especificaciones

 Las especificaciones están sujetas a cambios sin previo aviso.

Entrada de alimentación de CC	5 V $\overline{\text{---}}$ 2 A
Capacidad de la batería	5200 mAh
Potencia de salida de audio	8 W x 2
Tiempo de carga	Aprox. 4 horas
Tiempo de reproducción (varía en función del nivel de volumen y el contenido de la música)	Hasta 24 horas
Clasificación de resistencia al agua	IPX7
Versión de Bluetooth	5.0
Alcance de Bluetooth	20 m

## Pikakatsaus

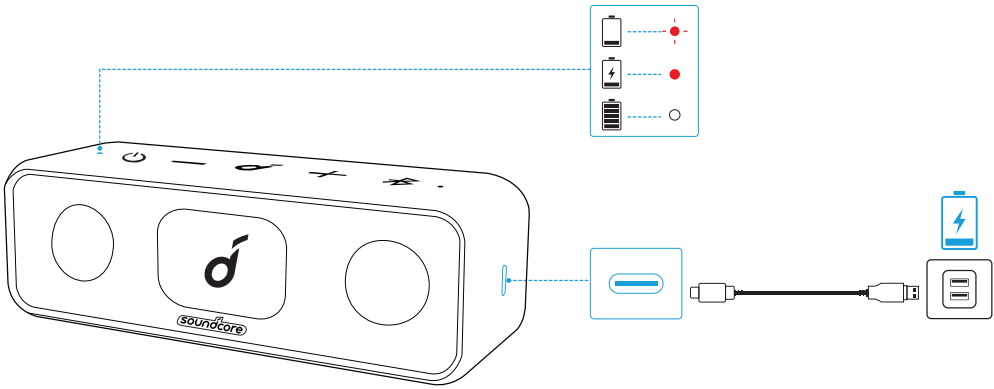


- 1 Virran merkkivalo
- 2 Virtapainike
- 3 Äänenvoimakkuus alas -painike
- 4 Monitoimipainike
- 5 Äänenvoimakkuus ylös -painike
- 6 Bluetooth/PartyCast-painike
- 7 Bluetooth/PartyCast-merkkivalo
- 8 USB-C-latausportti

## Lataaminen

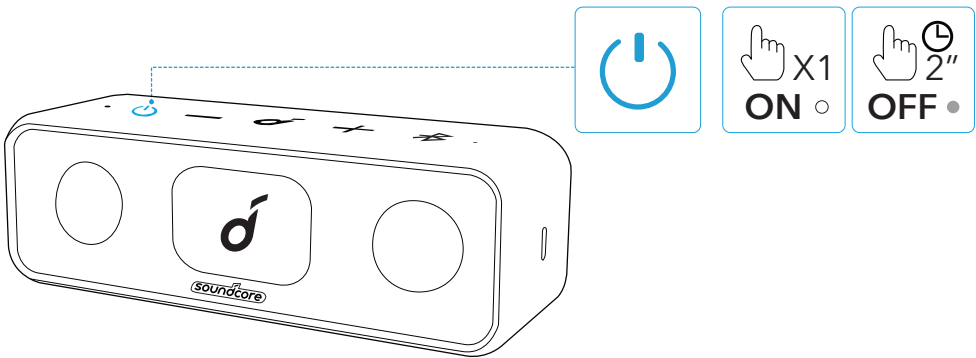


- Käytä tuotteen mukana toimitettua USB-C-kaapelia välttääksesi vauriot.
- Lataa tämä kaiutin täysin ennen ensimmäistä käyttökertaa. Tämä pidentää kiinteän akun käyttöikää.
- Irrota tämä kaiutin laturista, kun se on ladattu täyteen. Älä lataa liian pitkään.



	Vilkkuu punaisena	Akun varaus vähissä
	Tasaisen punainen	Ladataan
	Tasaisen valkoinen	Ladattu täyteen

## Virra päälle/pois



Virra päälle		Paina
Virra pois		Paina kaksi sekuntia

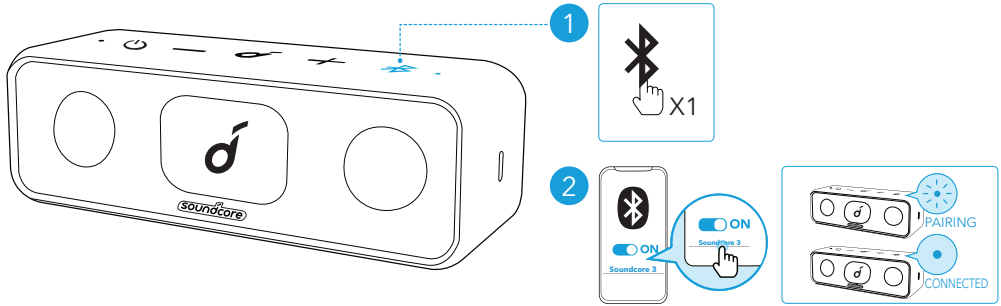


- Tämä kaiutin sammuu automaattisesti, kun sitä ei ole käytetty äänentoistoon tai mitään painiketta ei ole painettu 30 minuuttiin.

# Soundcore 3 -kaiuttimen käyttäminen

## Bluetooth-tila

Tällä kaiuttimella voit kuunnella musiikkia Bluetooth-laitteista.



	Paina	Siirry Bluetooth-pariliitostilaan
	vilkkuu sinisenä	Bluetooth-pariliitos
	Tasaisen sininen	Bluetooth yhdistetty



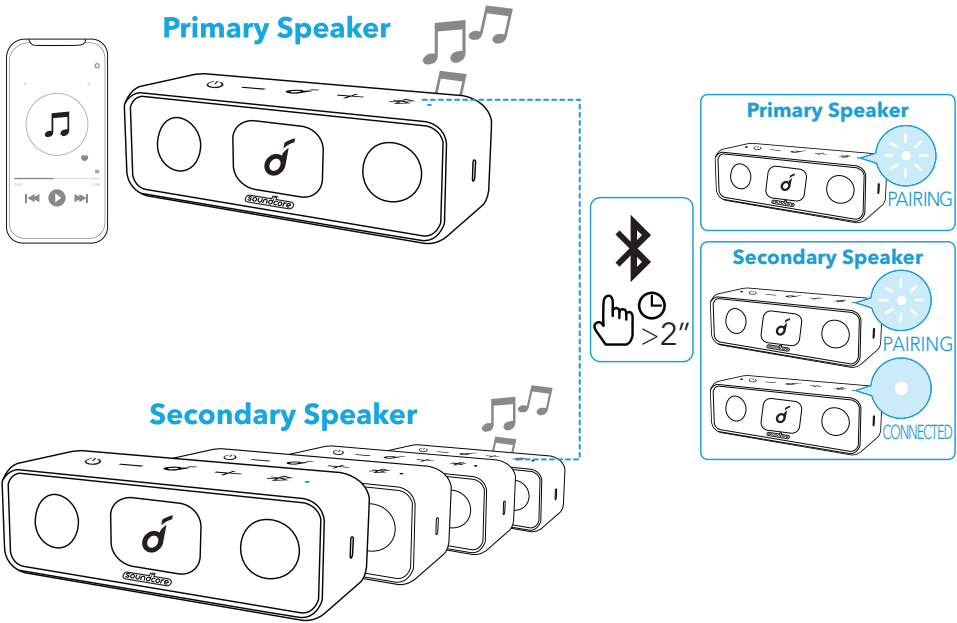
- Kaksi Bluetooth-yhteyttä: Tämä kaiutin voi muodostaa laiteparin Bluetoothilla enintään kahden mobiililaitteen kanssa. Voit muodostaa laiteparin toisen laitteen kanssa siirtymällä uudelleen Bluetooth-parinmuodostustilaan Bluetooth-painiketta painamalla.
- Tämä kaiutin voi toistaa musiikkia vain yhdeltä mobiililaitteelta kerrallaan. Voit soittaa musiikkia toiselta yhdistetyltä laitteelta keskeyttämällä ensin toisto nykyiseltä laitteelta.
- Aina, kun kytket Soundcore-kaiuttimen päälle, se muodostaa automaattisesti yhteyden viimeiseen yhdistettyyn laitteeseen, jos se on Bluetooth-kantoalueella. Jos ei ole, siirry Bluetooth-parinmuodostustilaan painamalla Bluetooth-painiketta.

## PartyCast-tila

Voit yhdistää langattomasti jopa 100 identtistä Soundcore 3 -kaiutinta.

1. Yhdistä yksi Soundcore 3 -kaiutin älypuhelimien tai tabletin ensisijaiseksi kaiuttimeksi.
2. Kun painat ja pidät ensisijaisen kaiuttimen Bluetooth-painiketta, kaikki haluamasi kaiuttimet siirtyvät parinmuodostustilaan.

>>> Kun yhteys on muodostettu, ensisijaisen kaiuttimen Bluetooth-merkkivalo vilkkuu edelleen valkoisena ja toissijaisten kaiuttimien merkkivalo muuttuu valkoiseksi.



Siirry tämän jälkeen PartyCast-tilaan:

- Mistä tahansa toissijaisesta kaiuttimesta voidaan tehdä ensisijainen kaiutin painamalla kahdesti Bluetooth-painiketta ja yhdistämällä se älypuhelimeesi. Mistä tahansa ensisijaisesta kaiuttimesta voidaan tehdä toissijainen kaiutin painamalla kahdesti Bluetooth-kaiutinta ja etsimällä käytettävissä olevaa ensisijaista kaiutinta.
- Voit poistua PartyCast-tilasta painamalla minkä tahansa kaiuttimen Bluetooth-painiketta 2 sekuntia.

## Ohjauspainikkeet

	Paina	Toista/keskeytä
	Paina kahdesti	Seuraava kappale
	Paina kolmasti	Edellinen kappale
	Paina tai paina ja pidä	Säädä äänenvoimakkuutta
	Paina	Vastaa puheluun / lopeta puhelu
	Paina	Vastaa toiseen saapuvaan puheluun ja aseta nykyinen puhelu pittoon
	Paina kaksi sekuntia	Hylkää saapuva puhelu



Paina kaksi sekuntia

Vaihda pidossa oleva puhelu aktiiviseen puheluun



Paina kaksi sekuntia

Aktivoi Siri tai muu puheavustajaohjelmisto

## Soundcore-sovellus

Saat paremman tuotekokemuksen lataamalla Soundcore-sovelluksen.

- Tarkista tuotetiedot
- Päivitä laiteohjelmisto
- Ilmoita akun tila
- Säädä äänenvoimakkuutta ja toiston aloittamista/keskeyttämistä etäyhteydellä
- Mukauta taajuuskorjaimen asetuksia
- Määritä automaattisen virrankatkaisun aika



Soundcore



Google Play and the Google Play logo are trademarks of Google Inc.



Apple and the Apple logo are trademarks of Apple Inc.

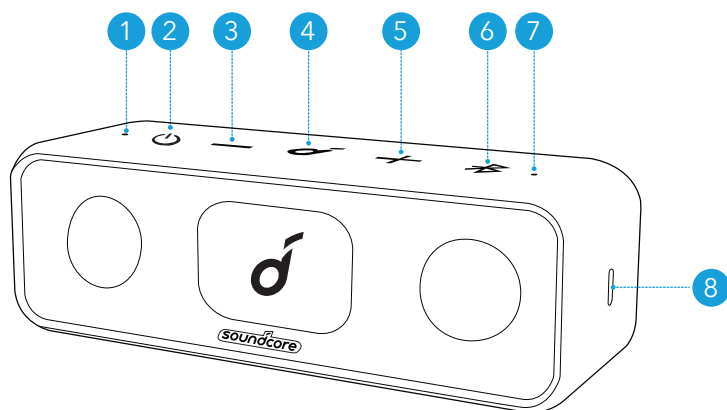
## Tekniset tiedot

☰ Tekniset tiedot voivat muuttua ilman erillistä ilmoitusta

Tasavirtatulo	5 V $\overline{\text{---}}$ 2 A
Akun kapasiteetti	5200 mAh
Ääniteho	8 W x 2
Latausaika	Noin 4 tuntia
Toisto-aika (riippuu äänenvoimakkuudesta ja musiikkisisällöstä)	Enintään 24 tuntia
Vesitiiviyystaso	IPX7
Bluetooth-versio	5.0
Bluetoothin kantomatka	20 m / 66 ft



## Récapitulatif

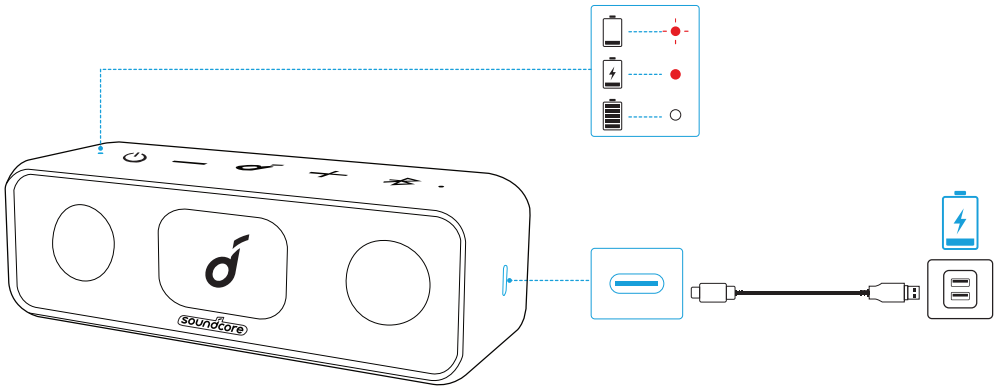


- 1 Voyant d'alimentation
- 2 Bouton d'alimentation
- 3 Bouton de volume bas
- 4 Bouton multifonction
- 5 Bouton de volume haut
- 6 Bouton Bluetooth/PartyCast
- 7 Voyant Bluetooth/PartyCast
- 8 Port de charge USB-C

## Chargement de

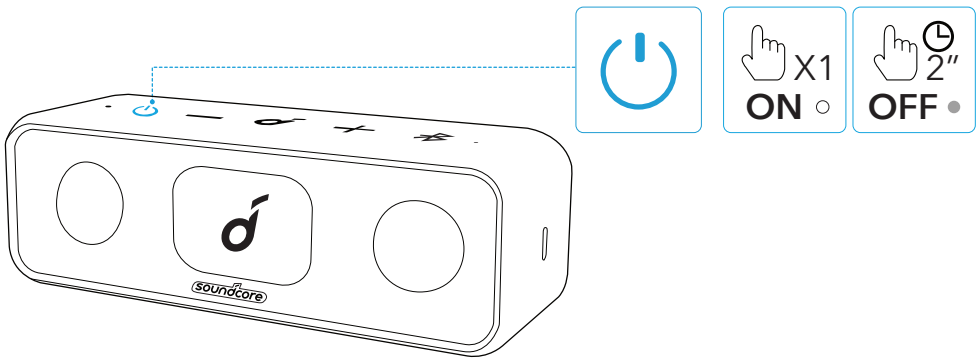


- Utilisez le câble de charge USB-C fourni pour éviter tout dommage.
- Chargez entièrement l'enceinte lors de sa première utilisation pour prolonger la durée de vie de la batterie intégrée.
- Déconnectez ce haut-parleur du chargeur lorsqu'il est entièrement chargé. Ne le chargez pas pendant une période prolongée.



	Rouge clignotant	Batterie faible
	Rouge fixe	En charge
	Blanc fixe	Chargement terminé

## Mise sous/hors tension



En marche		Appuyez une fois
Éteint		Appuyez et maintenez pendant 2 secondes

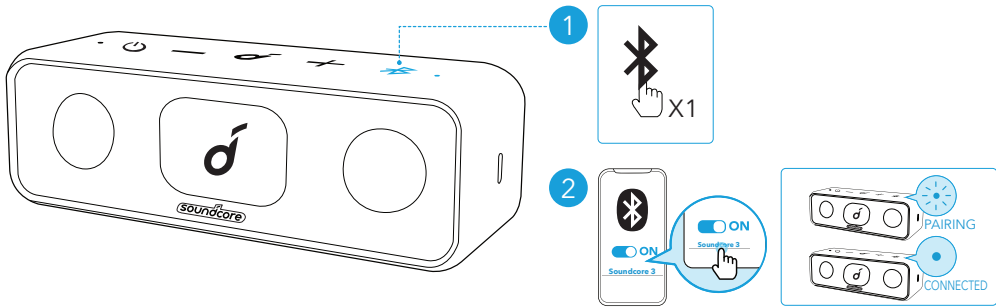


- L'enceinte s'éteindra automatiquement au bout de 30 minutes sans activité audio ou si aucun bouton n'est utilisé.

# Utilisation de votre Soundcore 3

## Mode Bluetooth

Cette enceinte vous permet de profiter de la musique via vos appareils compatibles Bluetooth.



	Appuyez une fois	Entrer en mode de couplage Bluetooth
	bleu clignotant	Couplage Bluetooth
	Bleu fixe	Bluetooth connecté



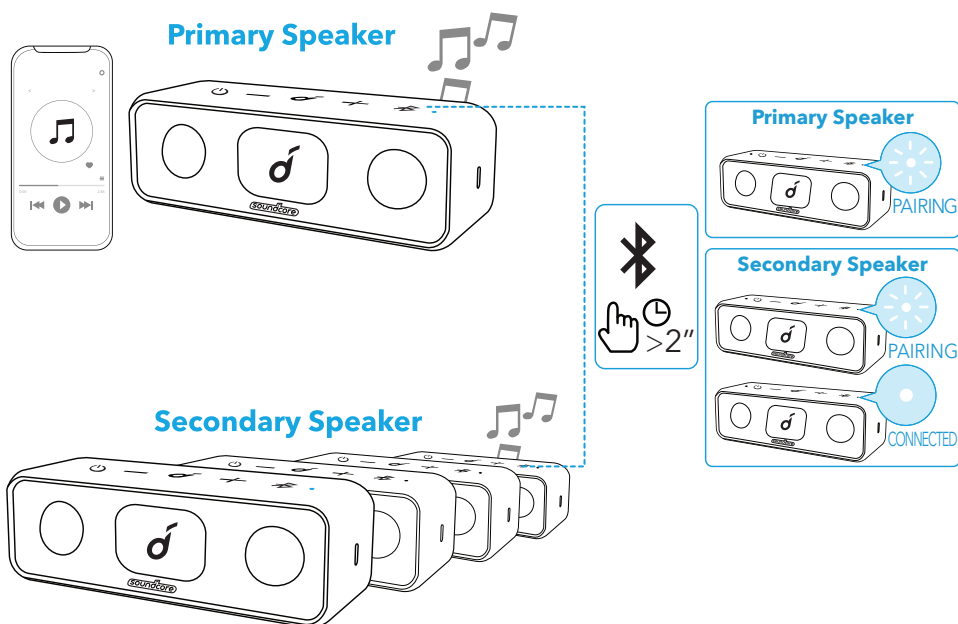
- Connexion Bluetooth double : Cette enceinte peut être couplée à 2 appareils mobiles via Bluetooth. Pour coupler cette enceinte à un autre appareil, appuyez sur le bouton Bluetooth pour réactiver le mode de couplage Bluetooth.
- Cette enceinte peut uniquement lire de la musique sur un seul appareil mobile à la fois. Pour jouer depuis un autre appareil connecté, mettre tout d'abord en pause l'appareil actuellement actif.
- Chaque fois que vous allumez votre enceinte Soundcore, il se connecte automatiquement au dernier appareil auquel il s'est connecté s'il se trouve à portée Bluetooth. Sinon, appuyez sur le bouton Bluetooth pour accéder au mode de couplage Bluetooth.

## Mode PartyCast

Vous pouvez connecter sans fil jusqu'à 100 enceintes Soundcore 3 identiques.

1. Connectez un haut-parleur Soundcore 3 à votre smartphone ou tablette comme haut-parleur principal.
2. Appuyez sur le bouton Bluetooth de l'enceinte principale et de toutes les enceintes de votre choix, et maintenez-le enfoncé pour passer en mode Couplage.

>>> Une fois la connexion établie, le voyant Bluetooth de l'enceinte principale continue de clignoter en blanc, tandis que celui des enceintes secondaires devient blanc.



Lorsque vous accédez avec succès au mode PartyCast :

- Vous pouvez configurer n'importe quelle enceinte secondaire en tant qu'enceinte principale en appuyant deux fois sur le bouton Bluetooth et en la connectant avec votre smartphone. Tout haut-parleur principal peut devenir le haut-parleur secondaire. Pour ce faire, appuyez deux fois sur le bouton Bluetooth et recherchez un haut-parleur principal disponible.
- Pour quitter le mode PartyCast, maintenez enfoncé le bouton Bluetooth d'une des enceintes pendant 2 secondes.

## Contrôles

	Appuyez une fois	Lecture/pause
	Appuyer deux fois	Piste suivante
	Appuyer trois fois	Piste précédente
	Appuyez ou appuyez et maintenez enfoncé	Régler le volume
	Appuyez une fois	Répondre/Terminer un appel
	Appuyez une fois	Répondre à un deuxième appel entrant et mettre l'appel en cours en attente
	Appuyez et maintenez pendant 2 secondes	Rejeter un appel entrant



Appuyez et maintenez pendant 2 secondes

Passer d'un appel en attente à un appel actif



Appuyez et maintenez pendant 2 secondes

Activer Siri ou un autre logiciel de contrôle vocal

## Application Soundcore

Téléchargez l'application Soundcore pour une expérience produit optimisée.

- Vérifier les informations sur les produits
- Mise à jour du firmware
- Affichage de l'état de la batterie
- Contrôler à distance le volume et la lecture/pause
- Personnalisez les paramètres d'égalisation
- Définir l'heure de mise hors tension automatique



Soundcore 



Google Play and the Google Play logo are trademarks of Google Inc.



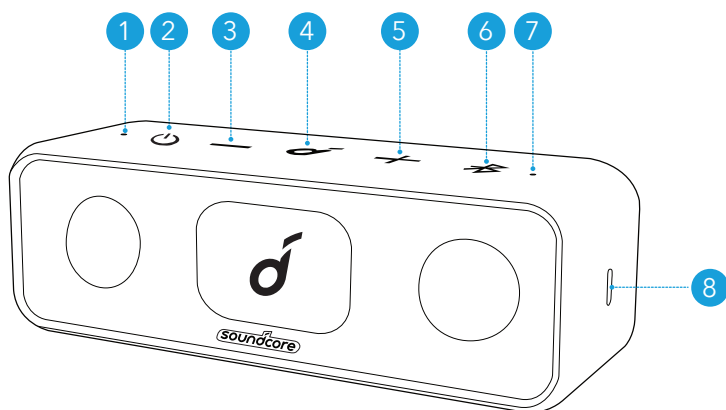
Apple and the Apple logo are trademarks of Apple Inc.

## Spécifications

 Les spécifications sont susceptibles d'être modifiées sans préavis

Entrée d'alimentation CC	5 V $\overline{\text{---}}$ 2 A
Capacité de la batterie	5200 mAh
Puissance de sortie audio	8 W x 2
Temps de charge	Env. 4 heures
Autonomie (varie en fonction du niveau sonore et du contenu musical)	Jusqu'à 24 heures
Niveau d'étanchéité	IPX7
Version Bluetooth	5.0
Portée Bluetooth	20 m/66 pi

## Descrizione del prodotto

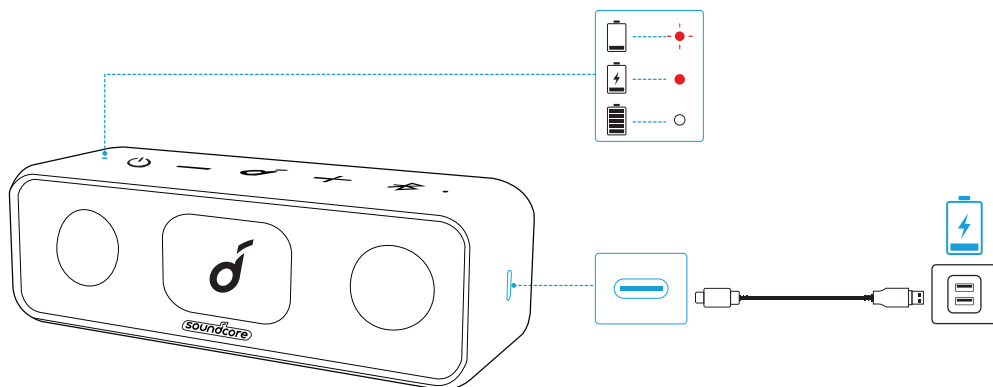


- 1 LED alimentazione
- 2 Tasto di accensione
- 3 Pulsante di riduzione del volume
- 4 Pulsante multifunzione
- 5 Pulsante di aumento del volume
- 6 Pulsante Bluetooth/PartyCast
- 7 LED Bluetooth/PartyCast
- 8 Porta di ricarica USB-C

## In carica

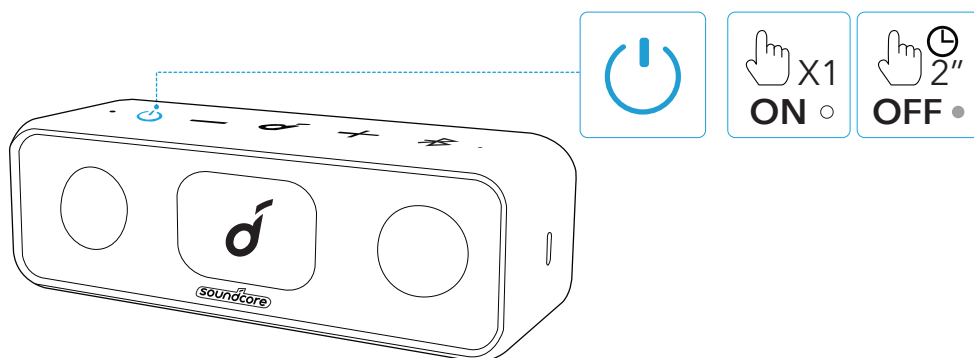


- Utilizzare il cavo USB-C fornito per evitare eventuali danni.
- Prima del primo utilizzo, ricaricare completamente l'altoparlante consente di prolungare la durata della batteria incorporata.
- Quando l'altoparlante è completamente carico, scollegarlo dal caricabatterie. Non ricaricare per periodi prolungati.



	Rosso lampeggiante	Batteria scarica
	Rosso fisso	In carica
	Blanc fixe	Ricarica completata

## Accensione/Spegnimento



Accensione		Premere
Spegnimento		Tenere premuto per 2 secondi

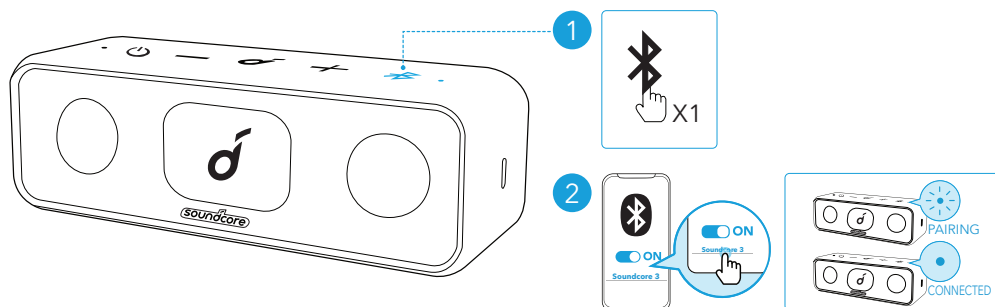


- Questo altoparlante si spegne automaticamente 30 minuti dopo l'assenza di input audio o a seguito di inattività dei pulsanti.

## Uso di Soundcore 3

### Modalità Bluetooth

L'altoparlante consente di ascoltare la musica attraverso i dispositivi Bluetooth.



	Premere	Attivare modalità di associazione Bluetooth
	Blu lampeggiante	Associazione Bluetooth
	Blu fisso	Bluetooth connesso



- Doppia connessione Bluetooth: L'altoparlante consente di associare un massimo di 2 dispositivi mobili tramite Bluetooth. Per associare con un altro dispositivo, premere il pulsante Bluetooth per entrare nuovamente nella modalità di associazione Bluetooth.
- L'altoparlante è in grado di riprodurre musica solo su un dispositivo alla volta. Per riprodurre musica da un altro dispositivo collegato, mettere dapprima in pausa il dispositivo attualmente attivo.
- A ogni accensione dell'altoparlante Soundcore, quest'ultimo si collegherà automaticamente all'ultimo dispositivo collegato, se disponibile all'interno della portata Bluetooth. Se ciò non avviene, premere il pulsante Bluetooth per attivare la modalità di associazione tramite Bluetooth.

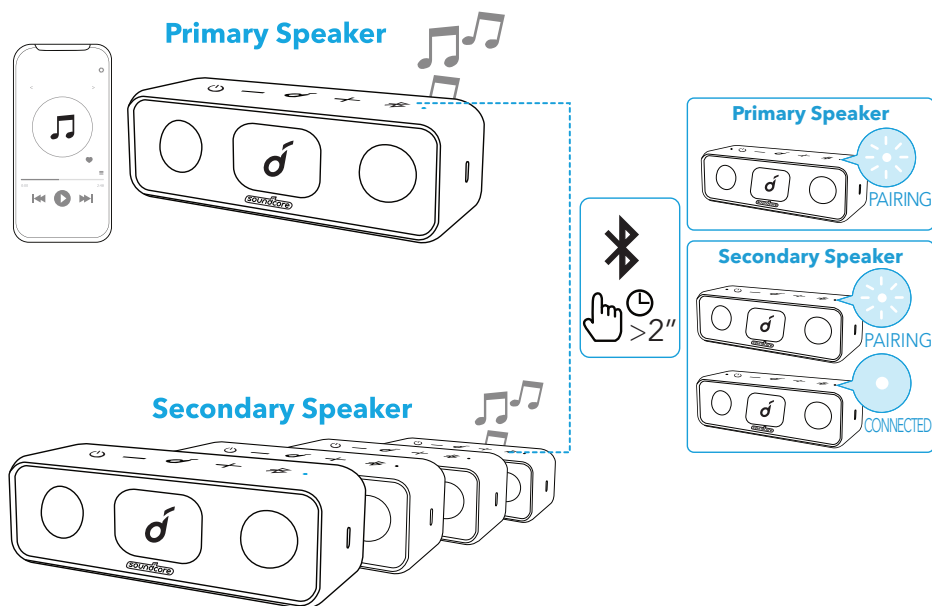
### Modalità PartyCast

Puoi connettere in modalità wireless fino a 100 altoparlanti Soundcore 3 identici allo stesso momento.

1. Collegare un altoparlante Soundcore 3 allo smartphone o al tablet come altoparlante principale.
2. Premere il pulsante Bluetooth sull'altoparlante principale e su tutti gli altoparlanti desiderati per accedere alla modalità di associazione.



>>> Dopo la corretta connessione, il LED del Bluetooth sull'altoparlante principale continuerà a lampeggiare in bianco, mentre sugli altoparlanti secondari diventerà bianco.






Quando si accede correttamente alla modalità PartyCast:

- Qualsiasi altoparlante secondario può essere commutato per diventare l'altoparlante principale premendo due volte il pulsante Bluetooth e connettendosi allo smartphone. Qualsiasi altoparlante principale può essere commutato per diventare l'altoparlante secondario premendo due volte il pulsante Bluetooth e cercando un altoparlante principale disponibile.
- Per uscire dalla modalità PartyCast, tenere premuto il pulsante Bluetooth su qualsiasi altoparlante per 2 secondi.

## Controlli pulsanti

	Premere	Riproduzione/Pausa
	Premere due volte	Brano successivo
	Premere tre volte	Brano precedente
-/+	Premere o tenere premuto	Regolare il volume
	Premere	Rispondi/Termina chiamata
	Premere	Rispondere a una seconda chiamata in arrivo e mettere in attesa la chiamata corrente


-  Tenere premuto per 2 secondi Rifiutare una chiamata in arrivo
-  Tenere premuto per 2 secondi Passare da una chiamata in attesa a una chiamata attiva
-  Tenere premuto per 2 secondi Attivare Siri o altro software di assistenza vocale

## App Soundcore

Per un'esperienza d'utilizzo ottimale del prodotto, scaricare l'app Soundcore.

- Controlla le informazioni sul prodotto
- Aggiornamento firmware
- Indica lo stato della batteria
- Controllo a distanza del volume e di riproduzione/pausa
- Personalizza le impostazioni dell'equalizzatore
- Imposta il tempo di spegnimento automatico



Soundcore 



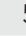
Google Play and the Google Play logo are trademarks of Google Inc.



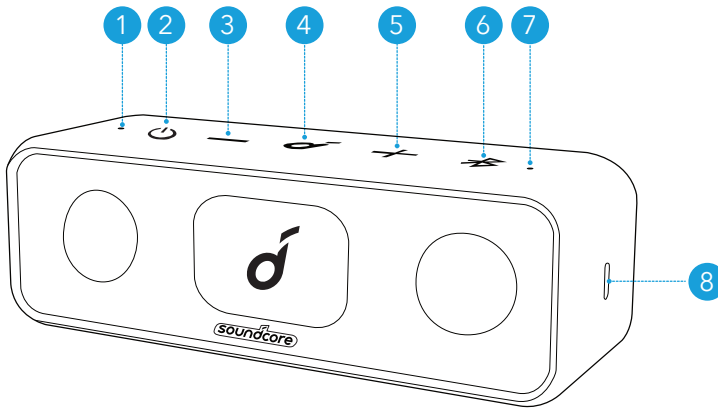
Apple and the Apple logo are trademarks of Apple Inc.

## Specifiche

 Le specifiche sono soggette a modifiche senza preavviso

Ingresso alimentazione CC	5 V  2 A
Capacità della batteria	5200 mAh
Potenza uscita audio	8 W x 2
Durata della ricarica	Appr. 4 ore
Tempo di riproduzione (varia a seconda del livello del volume e del contenuto musicale)	fino a 24 ore
Livello di impermeabilità	IPX7
Versione Bluetooth	5.0
Portata Bluetooth	20 m

## In één oogopslag

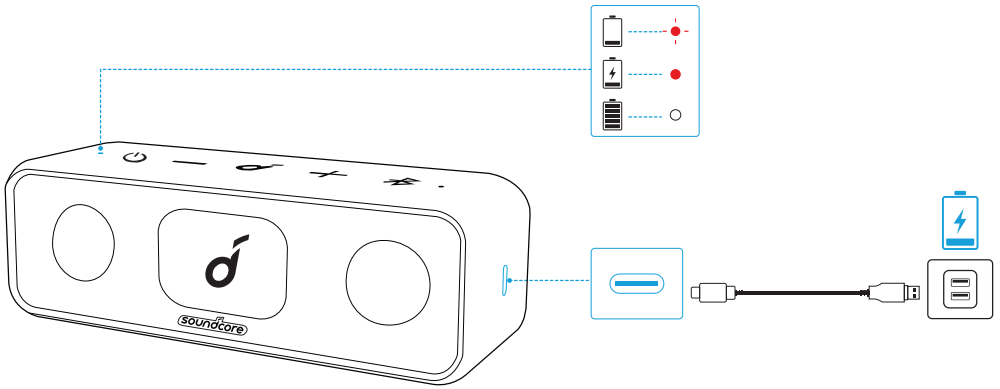


- 1 Aan/uit-led
- 2 Aan/uit-knop
- 3 Volume omlaag-knop
- 4 Multifunctionele knop
- 5 Volume omhoog-knop
- 6 Bluetooth-/PartyCast-knop
- 7 Bluetooth-/PartyCast-led
- 8 USB-C-oplaadpoort

## Opladen

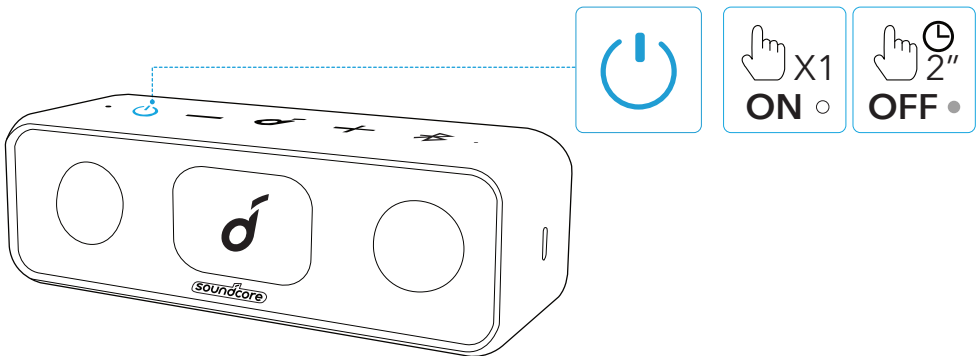


- Gebruik de meegeleverde USB-C-kabel om eventuele schade te voorkomen.
- Laad deze luidspreker vóór het eerste gebruik volledig op. Dit verlengt de levensduur van de ingebouwde batterij.
- Koppel deze luidspreker los van de oplader wanneer de batterij volledig is opgeladen. Laad niet gedurende lange perioden op.



	Knippert rood	Batterij bijna leeg
	Brandt rood	Batterij wordt opgeladen
	Brandt wit	Batterij volledig opgeladen

## In-/uitschakelen



Inschakelen		Druk op de knop
Uitschakelen		Houd 2 seconden ingedrukt

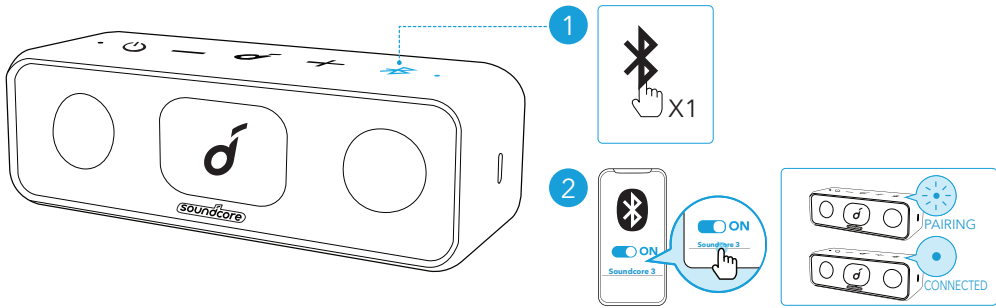


- Deze luidspreker schakelt automatisch uit wanneer er gedurende 30 minuten geen audio-invoer is of geen knoppen zijn ingedrukt.

# Uw Soundcore 3 gebruiken

## Bluetooth-modus

Met deze luidspreker kunt u via uw Bluetooth-apparaten genieten van muziek.



	Druk op de knop	Overschakelen naar de Bluetooth-koppelingsmodus
	knippert blauw	Koppelen via Bluetooth
	Brandt blauw	Verbonden via Bluetooth



- Dubbele Bluetooth-verbinding: Deze luidspreker kan maximaal met twee mobiele apparaten koppelen via Bluetooth. Als u met een ander apparaat wilt koppelen, drukt u op de Bluetooth-knop om opnieuw over te schakelen naar de Bluetooth-koppelingsmodus.
- Deze luidspreker kan slechts vanaf één mobiel apparaat tegelijk muziek afspelen. Als u vanaf een ander verbonden apparaat wilt afspelen, pauzeer dan eerst het actieve apparaat.
- Telkens wanneer u uw Soundcore-luidspreker inschakelt, maakt deze verbinding met het laatste apparaat waarmee verbinding is gemaakt, indien dit apparaat beschikbaar is binnen het Bluetooth-bereik. Als dit niet het geval is, drukt u op de Bluetooth-knop om over te schakelen naar de Bluetooth-koppelingsmodus.

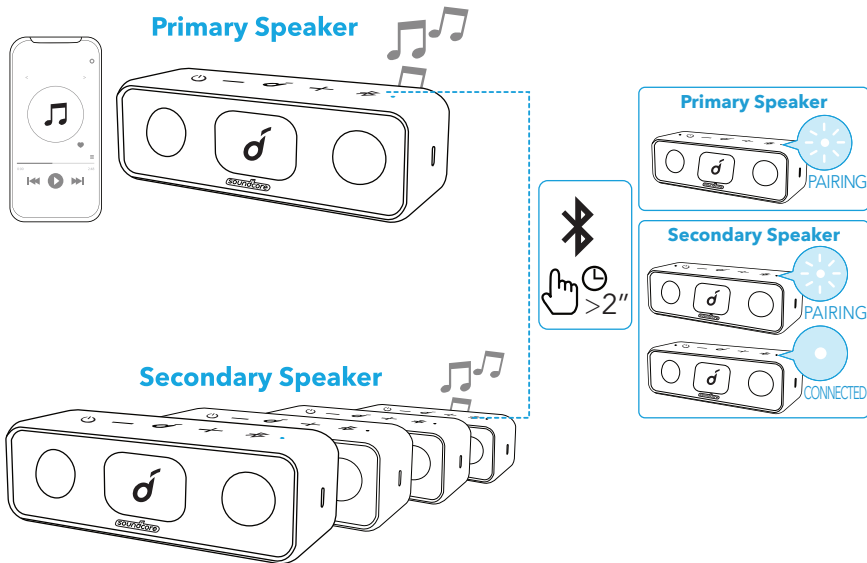
## PartyCast-modus

U kunt draadloos tot 100 identieke Soundcore 3-luidsprekers met elkaar verbinden.

1. Verbind één Soundcore 3-luidspreker met uw smartphone of tablet als de primaire luidspreker.
2. Houd de Bluetooth-knop op de primaire luidspreker en alle andere luidsprekers waarmee u verbinding wilt maken ingedrukt om over te schakelen naar de koppelingsmodus.

>>> Wanneer de verbinding tot stand is gebracht, blijft de Bluetooth-led op de primaire luidspreker wit knipperen, terwijl de leds op de secundaire luidsprekers

wit blijven branden.



Wanneer u met succes hebt overgeschakeld naar de PartyCast-modus:

- Elke secundaire luidspreker kan worden omgeschakeld en primaire luidspreker worden door twee keer op de Bluetooth-knop te drukken en verbinding te maken met uw smartphone. Elke primaire luidspreker kan worden omgeschakeld en secundaire luidspreker worden door twee keer op de Bluetooth-knop te drukken en te zoeken naar een beschikbare primaire luidspreker.
- U kunt de PartyCast-modus afsluiten door de Bluetooth-knop op een willekeurige luidspreker 2 seconden ingedrukt te houden.

## Knoppen

	Druk op de knop	Afspelen/pauzeren
	Druk twee keer	Volgend nummer
	Druk drie keer	Vorig nummer
	Druk in of houd ingedrukt	Het volume instellen
	Druk op de knop	Een oproep beantwoorden/beëindigen
	Druk op de knop	Een tweede binnenkomende oproep beantwoorden en de huidige oproep in de wacht zetten
	Houd 2 seconden ingedrukt	Een binnenkomende oproep weigeren



Houd 2 seconden ingedrukt Schakelen tussen een oproep in de wacht en een actieve oproep




Houd 2 seconden ingedrukt Siri of andere spraakbesturingssoftware activeren

## Soundcore-app

Download de Soundcore-app voor een betere productervaring.

- Productinformatie controleren
- De firmware bijwerken
- De batterijstatus aangeven
- Op afstand het volume regelen en afspelen/pauzeren
- EQ-instellingen aanpassen
- Automatische uitschakeltijd instellen



Soundcore 

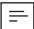



Google Play and the Google Play logo are trademarks of Google Inc.



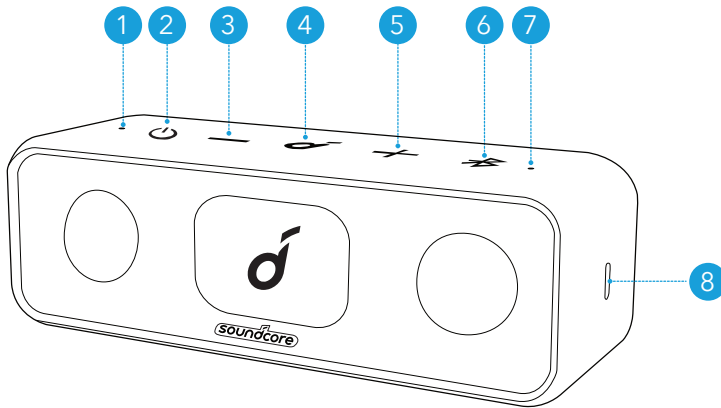
Apple and the Apple logo are trademarks of Apple Inc.

## Specificaties

 Specificaties zijn onderhevig aan verandering zonder kennisgeving

DC-voedingsingang	5 V  2 A
Batterijcapaciteit	5200 mAh
Audiovermogen	8 W x 2
Oplaadtijd	Ca. 4 uur
Afspeeltijd (afhankelijk van volume en muziekinhoud)	Maximaal 24 uur
Waterdichtheidsniveau	IPX7
Bluetooth-versie	5.0
Bluetooth-bereik	20 m

## Kort oppsummert



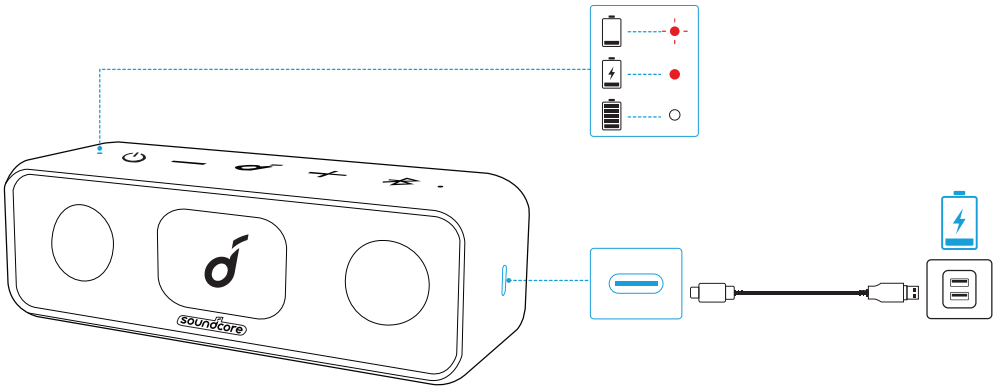
- 1 Strøm-LED-lys
- 2 Av/på-knapp
- 3 Volum ned-knapp
- 4 Flerfunksjonsknapp
- 5 Volum opp-knapp
- 6 Bluetooth-/PartyCast-knapp
- 7 Bluetooth-/PartyCast-LED-lys
- 8 USB-C-ladekabel

## Lader



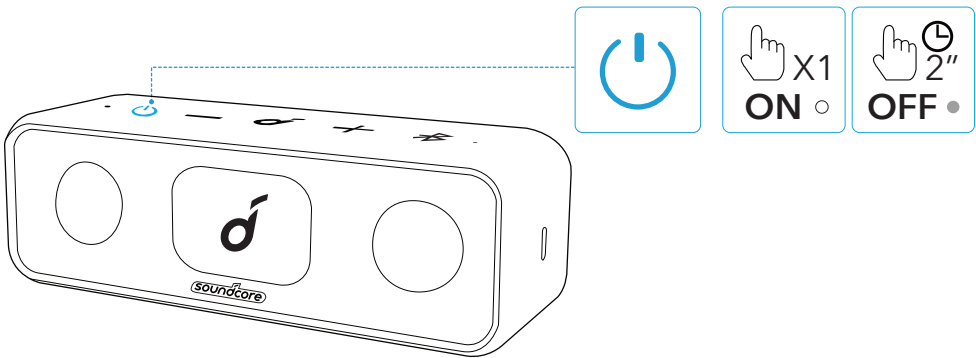
- Bruk USB-C-kabelen som følger med, for å hindre eventuelle skader.
- Lad denne høyttaleren helt før den brukes første gang for å forlenge levetiden til det innebygde batteriet.
- Koble denne høyttaleren fra laderen når den er fulladet. Ikke lade for lenge om gangen.





	Blinker rødt	Lavt batterinivå
	Lyser rødt	Under lading
	Lyser kontinuerlig hvitt	Fullt ladet

## Slå på/av



Slå på		Trykk
Slå av		Trykk på og hold nede i 2 sekunder

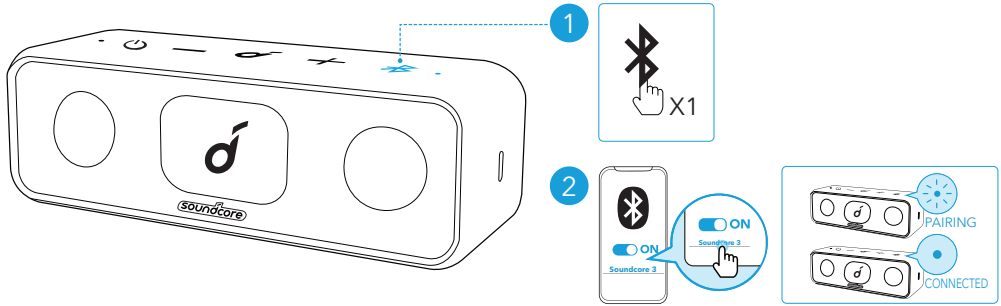


- Denne høyttaleren slår automatisk av 30 minutter etter at det ikke finnes lydinnatak eller at knappen ikke brukes.

# Slik bruker du Soundcore 3

## Bluetooth-modus

Med denne høyttaleren kan du lytte til musikk via Bluetooth-aktiverte enheter.



	Trykk	Gå inn i Bluetooth-paringsmodus
	blinker blått	Bluetooth-paring
	Fast blått	Bluetooth tilkoblet



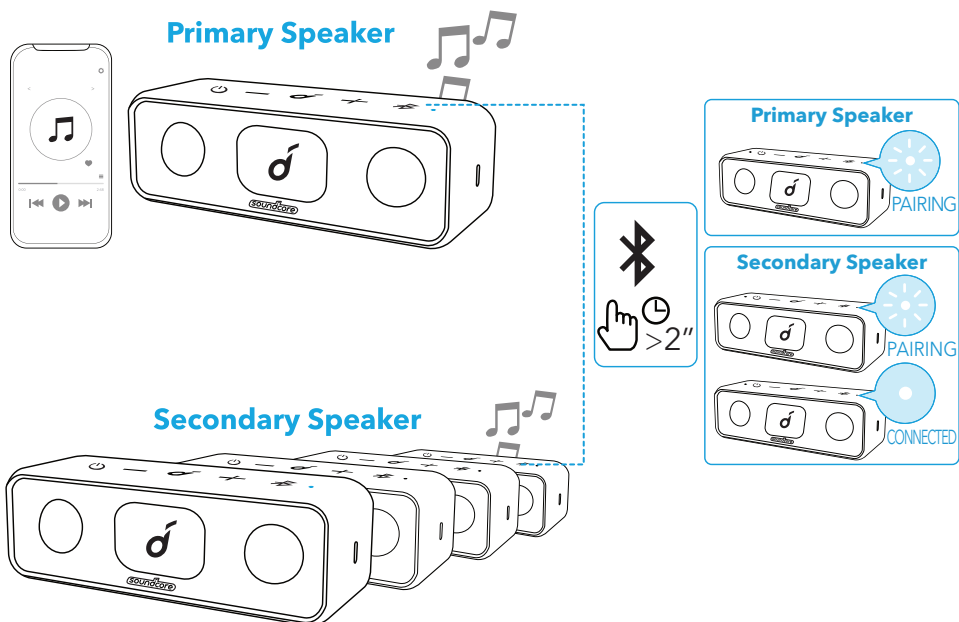
- Dobbel Bluetooth-kobling: Denne høyttaleren kan pares med 2 mobile enheter via Bluetooth. Hvis du vil pare en annen enhet, trykker du på Bluetooth-knappen for å gå tilbake til Bluetooth-paringsmodus.
- Denne høyttaleren kan bare spille musikk på én mobilenhet om gangen. Trykk først på den gjeldende aktive enheten for å spille fra en annen tilkoblet enhet.
- Hver gang du slår på Soundcore-høyttaleren, vil den automatisk koble til den siste enheten de var tilkoblet hvis den er innenfor Bluetooth-dekningsområdet. Hvis ikke trykker du på Bluetooth-knappen for å gå til Bluetooth-paringsmodus.

## PartyCast-modus

Inntil 100 identiske Soundcore 3-høyttalere kan kobles sammen trådløst.

1. Koble én Soundcore 3-høyttaler sammen med smarttelefonen eller nettbrettet som primær høyttaler.
2. Trykk og hold inne Bluetooth-knappen på den primære høyttaleren og alle ønskede høyttalere for å gå til paringsmodus.

>>> Når de er koblet sammen, fortsetter Bluetooth-LED-lyset å blinke hvitt på den primære høyttaleren, mens de sekundære høyttalerne blir hvite.



Gå til PartyCast-modus når dette er ferdig:

- Eventuell sekundær høyttaler kan byttes for å bli den primære høyttaleren ved å trykke to ganger på Bluetooth-knappen og koble til smarttelefonen. En hvilken som helst primær høyttaler kan byttes om og bli den sekundære høyttaleren ved å trykke to ganger på Bluetooth-knappen og søke etter en tilgjengelig primær høyttaler.
- For å avslutte PartyCast-modus skal du trykke og holde nede Bluetooth-knappen på den ene eller den andre høyttaleren i 2 sekunder.

## Knappekontroller

	Trykk	Spill av / pause
	Trykk to ganger	Neste spor
	Trykk tre ganger	Forrige spor
	Trykk eller trykk og hold inne	Juster lydstyrken
	Trykk	Svare på / avslutte anrop
	Trykk	Svar på et annet innkommende anrop, og sett det nåværende anropet på vent
	Trykk på og hold nede i 2 sekunder	Avvis et innkommende anrop



Trykk på og hold nede i 2 sekunder

Bytt mellom en ventende samtale og en aktiv samtale



Trykk på og hold nede i 2 sekunder

Aktivere Siri eller en annen programvare for talekontroll

## Soundcore-app

Last ned Soundcore-appen for å få en forbedret produktopplevelse.

- Kontroller produktinformasjon
- Oppdater fastvare
- Indiker batteristatus
- Fjernkontroll av volumet og spille/pause
- Tilpassede EQ-innstillinger
- Konfigurer automatisk strøm av-tid



Soundcore



Google Play and the Google Play logo are trademarks of Google Inc.



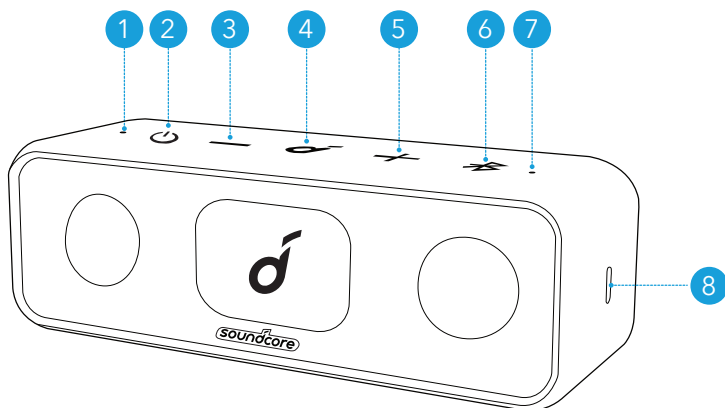
Apple and the Apple logo are trademarks of Apple Inc.

## Spesifikasjoner

☰## -1 Spesifikasjoner kan endres uten varsel

Likestrøminngang	5 V $\overline{=}$ 2 A
Batterikapasitet	5200 mAh
Lydutgangseffekt	8 W x 2
Ladetid	Omtrent 4 timer
Avspillingstid (varierer etter volumnivå og musikkinnhold)	Opptil 24 timer
Vanntetningsnivå	IPX7
Bluetooth-versjon	5.0
Bluetooth-dekningsområde	20 m

## W skrócie

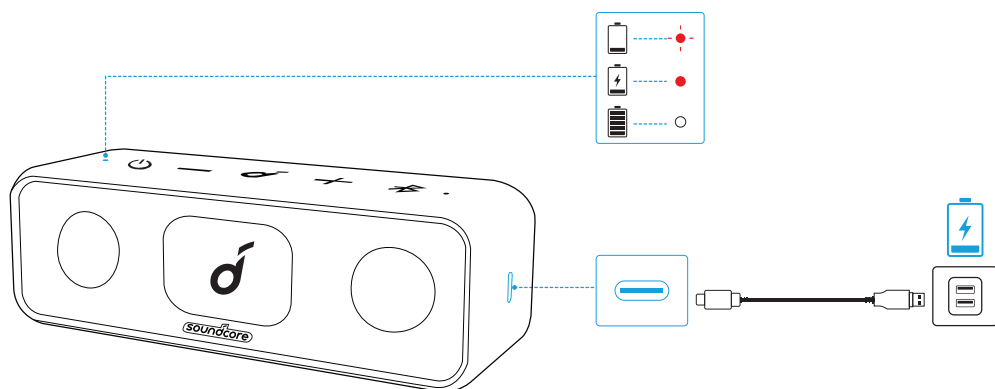


- 1 Wskaźnik LED zasilania
- 2 Przycisk zasilania
- 3 Przycisk zmniejszania głośności
- 4 Przycisk wielofunkcyjny
- 5 Przycisk zwiększania głośności
- 6 Przycisk Bluetooth/PartyCast
- 7 Wskaźnik LED funkcji Bluetooth/PartyCast
- 8 Port ładowania USB-C

## Ładowanie

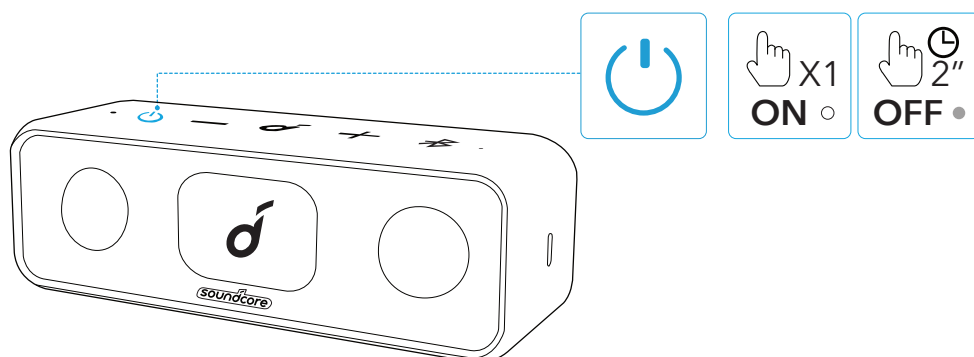


- Skorzystaj z dołączonego kabla USB-C, aby uniknąć uszkodzeń.
- Przed pierwszym użyciem w pełni naładuj głośnik – pozwala to wydłużyć żywotność wbudowanego akumulatora.
- Gdy głośnik będzie w pełni naładowany, odłącz go od ładowarki. Nie ładuj urządzenia przez bardzo długi czas.



	Migająca czerwona dioda	Niski poziom naładowania
	Światło ciągłe czerwone	Trwa ładowanie
	Światło ciągłe białe	Pełny poziom naładowania

## Włączanie i wyłączenie



Zasilanie włączone		Naciśnij
Zasilanie wyłączone		Naciśnij i przytrzymaj przez 2 sekundy

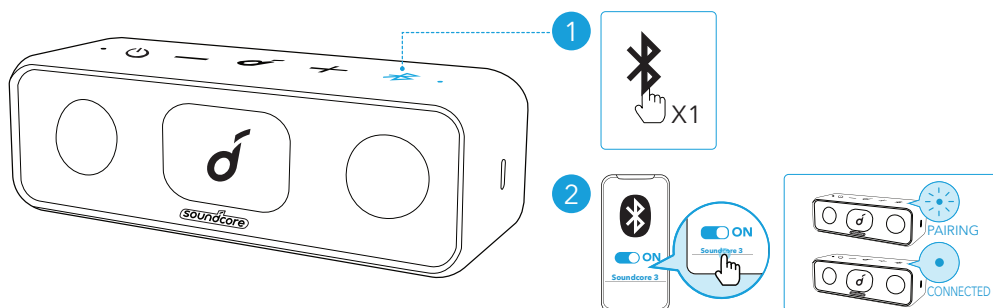


- Głośnik wyłącza się automatycznie, gdy przez 30 minut nie otrzyma danych wejściowych audio lub nie zostanie naciśnięty żaden przycisk.

# Korzystanie z urządzenia Soundcore 3

## Tryb Bluetooth

Głośnik umożliwia słuchanie muzyki z urządzeń obsługujących technologię Bluetooth.



	Naciśnij	Wejść w tryb parowania Bluetooth
	migające światło niebieskie	Parowanie Bluetooth
	Stale świecąca niebieska dioda	Połączono za pomocą Bluetooth



- Podwójne połączenie Bluetooth: Głośnik można sparować nawet z 2 urządzeniami przenośnymi za pomocą Bluetooth. Aby sparować z innym urządzeniem, naciśnij przycisk Bluetooth w celu ponownego przejścia do trybu parowania Bluetooth.
- Głośnik umożliwia odtwarzanie muzyki z jednego urządzenia przenośnego naraz. Aby rozpocząć odtwarzanie z drugiego z połączonych urządzeń, trzeba najpierw wstrzymać odtwarzanie z aktywnego urządzenia.
- Każde włączenie głośnika Soundcore powoduje automatyczne połączenie z urządzeniem, z którym ostatnio nawiązano połączenie, pod warunkiem, że urządzenie to znajduje się w zasięgu Bluetooth. W przeciwnym wypadku naciśnij przycisk Bluetooth, aby przejść do trybu parowania Bluetooth.

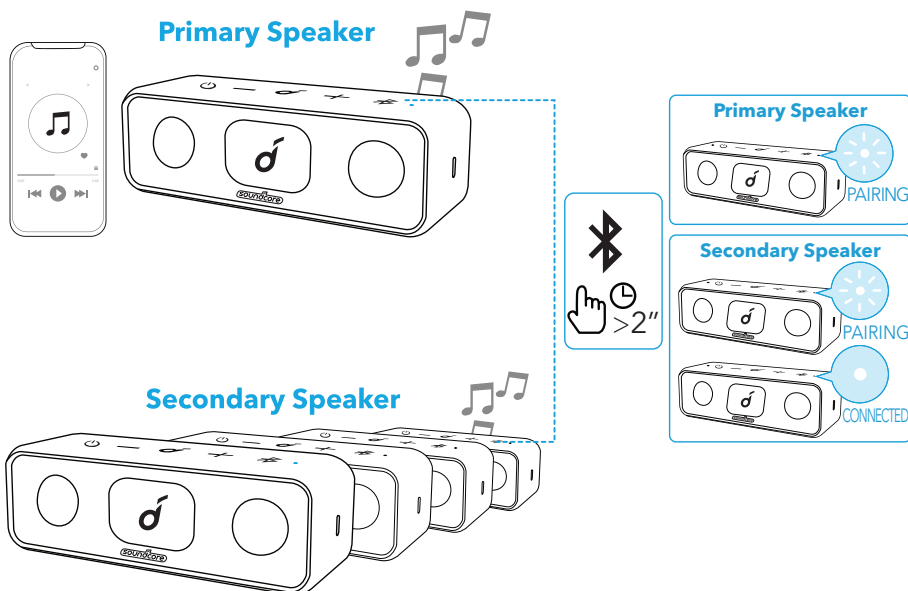
## Tryb PartyCast

Bezprzewodowo można połączyć nawet 100 identycznych głośników Soundcore 3.

1. Połącz jeden głośnik Soundcore 3 ze smartfonem lub tabletem jako głośnik główny.
2. Naciśnij i przytrzymaj przycisk Bluetooth na głośniku głównym i wszystkich wybranych głośnikach, aby przejść w tryb parowania.

>>> Po pomyślnym nawiązaniu połączenia wskaźnik LED funkcji Bluetooth na głównym głośniku będzie nadal migać na biało, a na głośnikach dodatkowych

zmieni kolor na biały.



Po pomyślnym przejściu w tryb PartyCast:

- Możesz skonfigurować dowolny głośnik dodatkowy jako głośnik główny, naciskając dwukrotnie przycisk Bluetooth i łącząc się ze smartfonem. Każdy głośnik główny można ustawić jako głośnik dodatkowy poprzez naciśnięcie dwukrotnie przycisku Bluetooth i wyszukanie dostępnego głośnika głównego.
- Aby wyłączyć tryb PartyCast, naciśnij i przytrzymaj przez 2 sekundy przycisk Bluetooth na dowolnym z głośników.

## Przyciski sterujące

	Naciśnij	Odtwarzanie/wstrzymanie
	Naciśnij dwukrotnie	Następny utwór
	Naciśnij trzykrotnie	Poprzedni utwór
	Naciśnij lub naciśnij i przytrzymaj	Regulacja głośności
	Naciśnij	Odbieranie/zakończanie połączenia
	Naciśnij	Odbieranie drugiego połączenia przychodzącego i wstrzymywanie bieżącego
	Naciśnij i przytrzymaj przez 2 sekundy	Odrzucanie połączenia





Naciśnij i przytrzymaj przez 2 sekundy Przełączanie pomiędzy połączeniem wstrzymanym i aktywnym



Naciśnij i przytrzymaj przez 2 sekundy Włączanie Siri lub innego asystenta głosowego

## Aplikacja Soundcore

Aby ułatwić sobie korzystanie z produktu, pobierz aplikację Soundcore.

- Sprawdź informacje o produkcie
- Aktualizuj oprogramowanie układowe
- Sygnalizuj stan akumulatora
- Steruj zdalnie dźwiękiem i odtwarzaniem/wstrzymywaniem
- Dostosuj ustawienia EQ
- Ustaw czas automatycznego wyłączenia



Soundcore 



Google Play and the Google Play logo are trademarks of Google Inc.



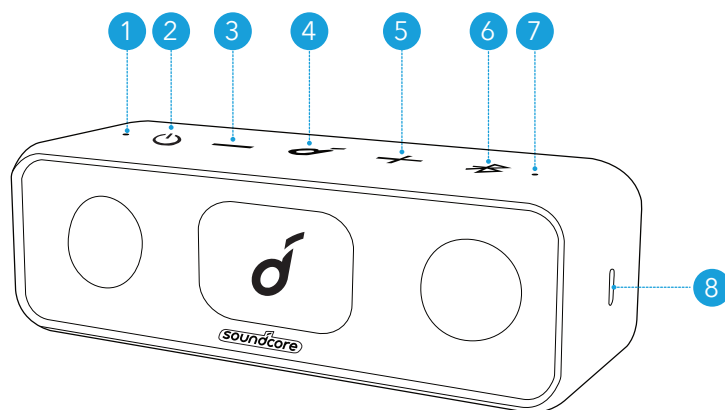
Apple and the Apple logo are trademarks of Apple Inc.

## Dane techniczne

 Dane techniczne mogą ulec zmianie bez powiadomienia

Wejście zasilania prądem stałym	5 V $\overline{\text{---}}$ 2 A
Pojemność akumulatora	5200 mAh
Moc wyjścia audio	8 W x 2
Czas ładowania	Ok. 4 godz.
Czas odtwarzania (różni się w zależności od głośności i rodzaju muzyki)	Do 24 godz.
Stopień wodoszczelności	IPX7
Wersja Bluetooth	5.0
Zasięg Bluetooth	20 m / 66 stóp

## Visão Rápida

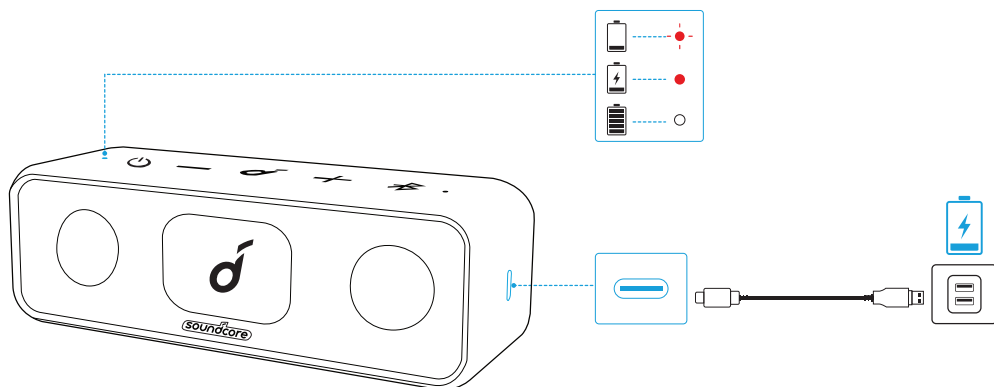


- 1 LED de alimentação
- 2 Botão liga/desliga
- 3 Botão para diminuir o volume
- 4 Botão multifunção
- 5 Botão para aumentar o volume
- 6 Botão Bluetooth/PartyCast
- 7 LED Bluetooth/PartyCast
- 8 Porta de carregamento USB-C

## Carregando

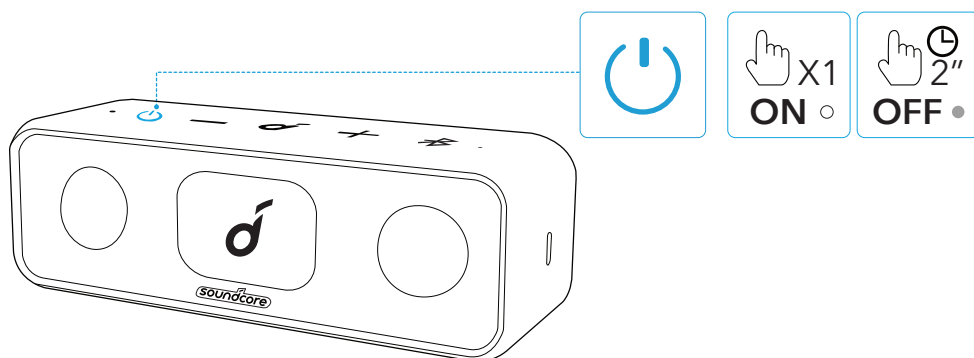


- Use um cabo USB-C fornecido para evitar danos.
- Carregue totalmente o alto-falante antes do primeiro uso, o que prolonga a duração da bateria integrada.
- Desconecte este alto-falante do carregador quando estiver totalmente carregado. Não carregue por longos períodos.



	Luz vermelha piscante	Bateria fraca
	Luz vermelha constante	Em carregamento
	Luz branca constante	Totalmente carregado

## Ligando/desligando



Ligado		Pressione
Desligado		Mantenha pressionado por 2 segundos

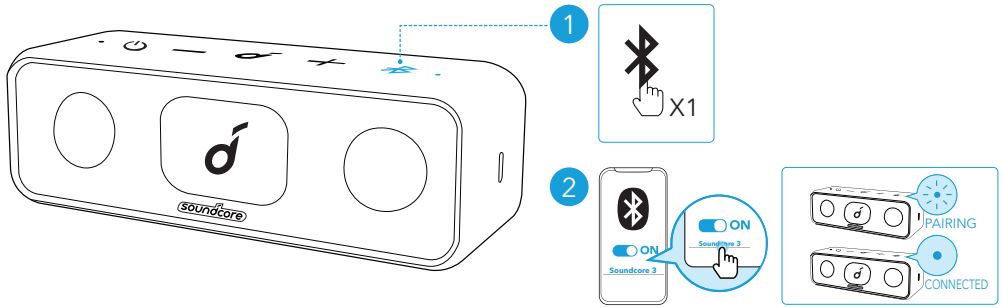


- O alto-falante desligará automaticamente 30 minutos após não haver entrada de áudio ou inatividade de botões.

# Como usar o Soundcore 3

## Modo Bluetooth

Com este alto-falante, é possível ouvir música com seus dispositivos compatíveis com Bluetooth.



	Pressione	Acesse o modo de emparelhamento Bluetooth
	piscando na cor azul	Emparelhamento Bluetooth
	Luz azul constante	Bluetooth conectado



- Conexão Bluetooth dupla: Este alto-falante pode ser emparelhado com até 2 dispositivos móveis pelo Bluetooth. Para emparelhar com outro dispositivo, pressione o botão Bluetooth para acessar o modo de emparelhamento Bluetooth novamente.
- Este alto-falante só pode reproduzir música em um dispositivo móvel por vez. Para reproduzir em outro dispositivo conectado, pause o dispositivo atualmente ativo antes.
- Toda vez que você ligar o alto-falante Soundcore, ele se conectará ao último dispositivo conectado, caso esteja disponível dentro do alcance do Bluetooth. Se não estiver disponível, pressione o botão Bluetooth para entrar no modo de emparelhamento Bluetooth.

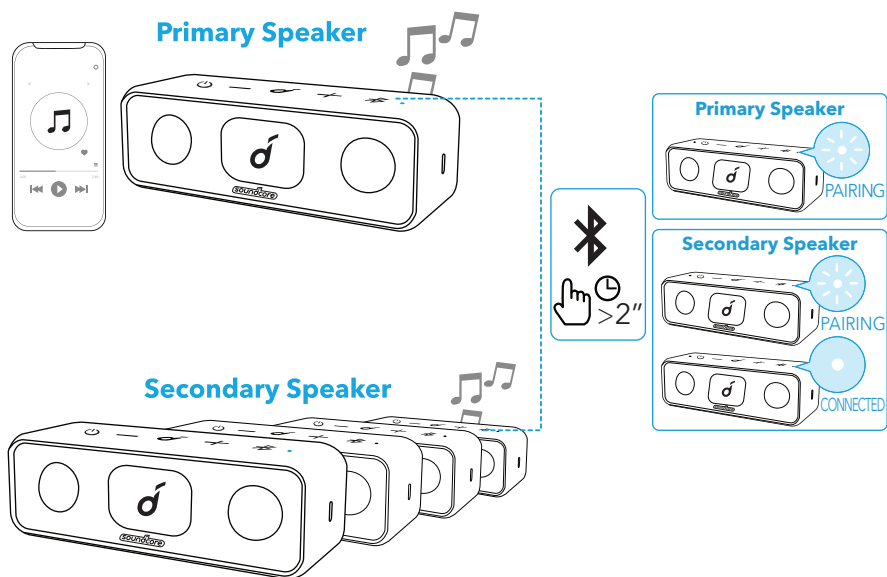
## Modo PartyCast

Você pode conectar até 100 alto-falantes Soundcore 3 idênticos sem fio.

1. Conecte um alto-falante Soundcore 3 com seu smartphone ou tablet como alto-falante primário.
2. Mantenha o botão Bluetooth pressionado no alto-falante primário e todos os alto-falantes entrarão no modo de emparelhamento.

>>> Quando conectado com sucesso, o LED Bluetooth no alto-falante primário

continuará piscando em branco, enquanto os alto-falantes secundários ficarão brancos.



Ao acessar o modo PartyCast com sucesso:

- Qualquer alto-falante secundário pode ser alternado para se tornar o primário pressionando duas vezes o botão Bluetooth e conectando ao seu smartphone. Qualquer alto-falante primário pode ser alternado para se tornar o secundário pressionando duas vezes o botão Bluetooth e buscando um alto-falante primário disponível
- Para sair do modo PartyCast, mantenha pressionado o botão Bluetooth em qualquer alto-falante por 2 segundos.

## Botões de controle

	Pressione	Reproduzir/Pausar
	Pressione duas vezes	Próxima faixa
	Pressione três vezes	Faixa anterior
	Pressione ou mantenha pressionado	Ajustar o volume
	Pressione	Atender/encerrar chamada
	Pressione	Atender a uma segunda chamada recebida e colocar a chamada atual em espera
	Mantenha pressionado por 2 segundos	Rejeitar chamada recebida



Mantenha pressionado por 2 segundos Alternar entre uma chamada em espera e uma chamada ativa



Mantenha pressionado por 2 segundos Ativar a Siri ou outro software de assistente por voz

## Aplicativo Soundcore

Faça download do aplicativo Soundcore para usufruir de uma melhor experiência com o produto.

- Verificar informações de produto
- Firmware de atualização
- Indicar status da bateria
- Controlar remotamente o volume e reproduzir/pausar
- Personalizar configurações de EQ
- Definir tempo de desligamento automático



Soundcore



Google Play and the Google Play logo are trademarks of Google Inc.



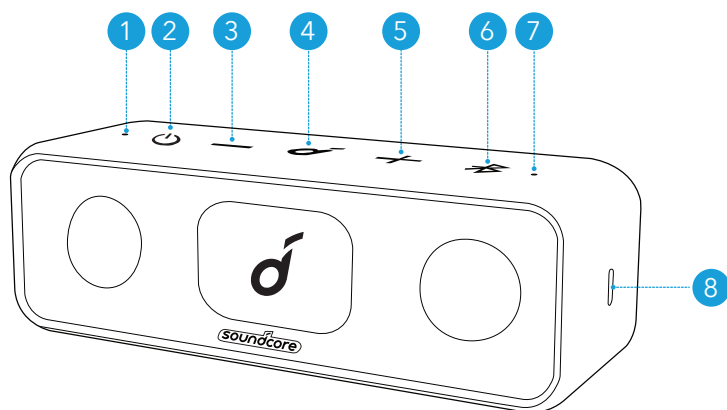
Apple and the Apple logo are trademarks of Apple Inc.

## Especificações

As especificações estão sujeitas a alterações sem aviso prévio.

Entrada de energia CC	5 V $\pm$ 2 A
Capacidade da bateria	5200 mAh
Potência de saída de áudio	8 W x 2
Tempo de carregamento	Cerca de 4 horas
Tempo de reprodução (varia de acordo com o volume e o conteúdo da música)	Até 24 horas
Nível de resistência contra água	IPX7
Versão do Bluetooth	5.0
Alcance do Bluetooth	20 m/66 pés

## Краткий обзор

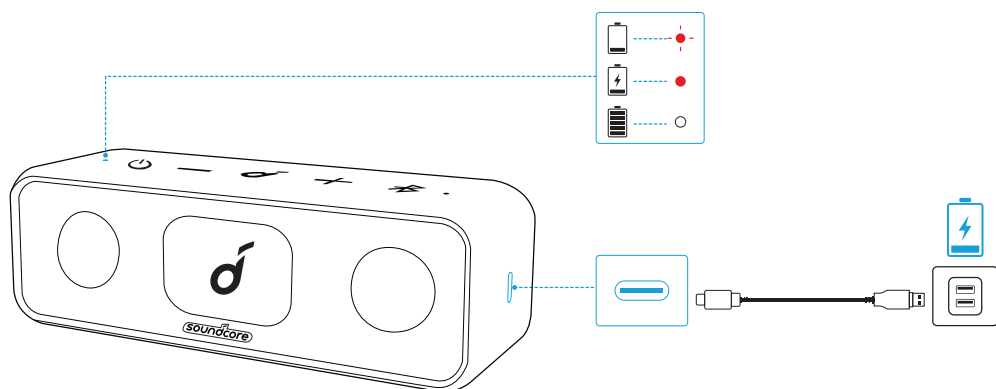


- 1 Светодиодный индикатор питания
- 2 Кнопка питания
- 3 Кнопка уменьшения громкости
- 4 Многофункциональная кнопка
- 5 Кнопка увеличения громкости
- 6 Кнопка Bluetooth/PartyCast
- 7 Светодиод Bluetooth/PartyCast
- 8 Порт USB-C для зарядки

## Зарядка

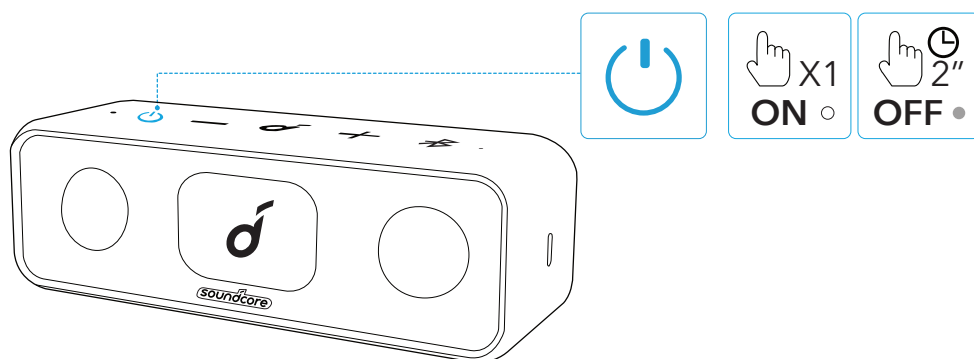


- Во избежание каких-либо повреждений используйте зарядный кабель USB-C, поставляемый в комплекте.
- Перед первым использованием колонки полностью зарядите ее, чтобы увеличить срок службы встроенного аккумулятора.
- Отключите колонку от зарядного устройства по достижении полного заряда. Не заряжайте устройство в течение длительного периода времени.



	Мигает красным	Низкий заряд аккумулятора
	Горит красным светом	Выполняется зарядка
	Горит белым светом	Полностью заряжены

## Включение/выключение



Питание включено		Нажмите
Питание выключено		Нажмите и удерживайте 2 секунды



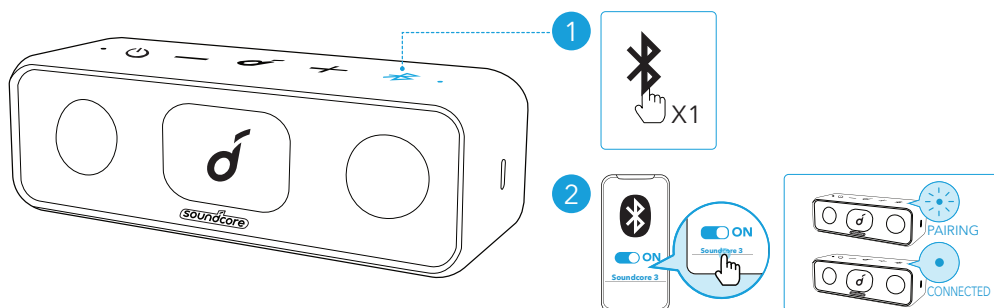
- Эта колонка отключится автоматически через 30 минут при отсутствии звука на входе и нажатий кнопок.



# Использование Soundcore 3

## Режим Bluetooth

С помощью этой колонки вы можете наслаждаться музыкой, воспроизводимой с устройств с поддержкой Bluetooth.



	Нажмите	Вход в режим сопряжения Bluetooth
	мигает синим	Сопряжение Bluetooth
	Горит синим	Bluetooth подключен



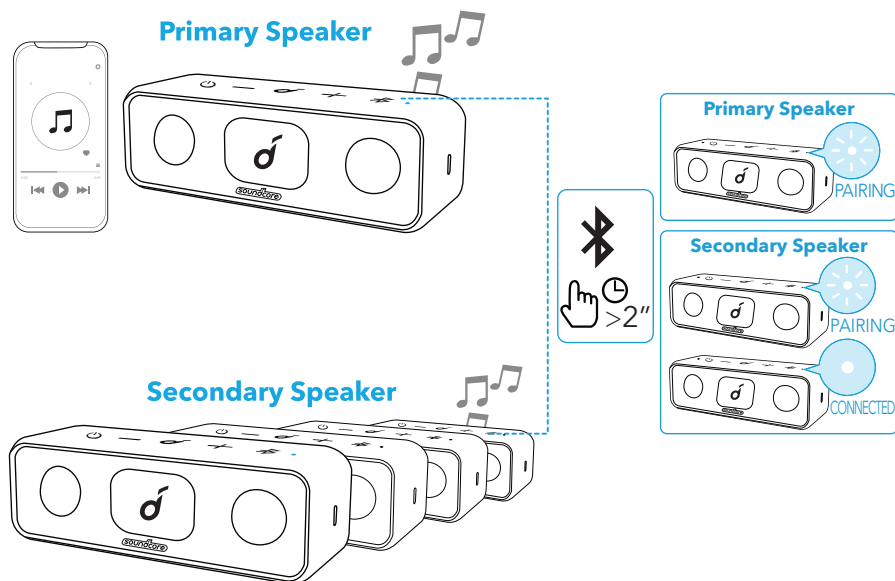
- Двойное соединение Bluetooth: Колонка может быть сопряжена с 2 мобильными устройствами с помощью Bluetooth. Для сопряжения с другим устройством нажмите кнопку Bluetooth, чтобы повторно войти в режим сопряжения Bluetooth.
- Колонка может одновременно воспроизводить музыку только с одного мобильного устройства. Для воспроизведения с другого подключенного устройства сначала приостановите воспроизведение на активном устройстве.
- При каждом включении колонка Soundcore будет автоматически подключаться к последнему подключенному устройству в зоне действия Bluetooth. Если этого не происходит, нажмите кнопку Bluetooth, чтобы включить режим сопряжения Bluetooth.

## Режим PartyCast

С помощью беспроводного подключения можно объединить до 100 одинаковых колонок Soundcore 3.

1. Подключите одну колонку Soundcore 3 к своему смартфону или планшету в качестве основной колонки.
2. Нажмите и удерживайте кнопку Bluetooth на основной колонке и все желаемых колонках для перехода в режим сопряжения.

>>> После успешного подключения светодиодный индикатор Bluetooth на основной колонке будет продолжать мигать белым светом, а индикатор на второстепенных колонках будет гореть белым светом непрерывно.



После перехода в режим PartyCast:

- Любую второстепенную колонку можно сделать основной, дважды нажав кнопку Bluetooth и подключив ее к вашему смартфону. Любую основную колонку можно сделать второстепенной, дважды нажав кнопку Bluetooth и выполнив поиск доступной основной колонки.
- Для выхода из режима PartyCast нажмите и удерживайте кнопку Bluetooth на любой из колонок 2 секунды.

## Кнопки управления

	Нажмите	Воспроизведение / пауза
	Нажмите дважды	Следующая композиция
	Нажмите трижды	Предыдущая композиция
	Нажмите или нажмите и удерживайте	Регулировка громкости
	Нажмите	Принять / завершить вызов
	Нажмите	Ответ на второй входящий вызов и удержание текущего вызова
	Нажмите и удерживайте 2 секунды	Отклонение вызова



Нажмите и удерживайте  
2 секунды

Переключение между удерживаемым  
и активным вызовами



Нажмите и удерживайте  
2 секунды

Активация Siri или другого ПО  
голосового помощника

## Приложение Soundcore

Загрузите приложение Soundcore, чтобы расширить возможности работы с устройством.

- Просмотр информации о продукте
- Обновление прошивки
- Отображение состояния аккумулятора
- Дистанционное управление громкостью и воспроизведением / паузой
- Индивидуальные настройки эквалайзера
- Установка времени автоматического выключения



Soundcore



Google Play and the Google Play logo are trademarks of Google Inc.



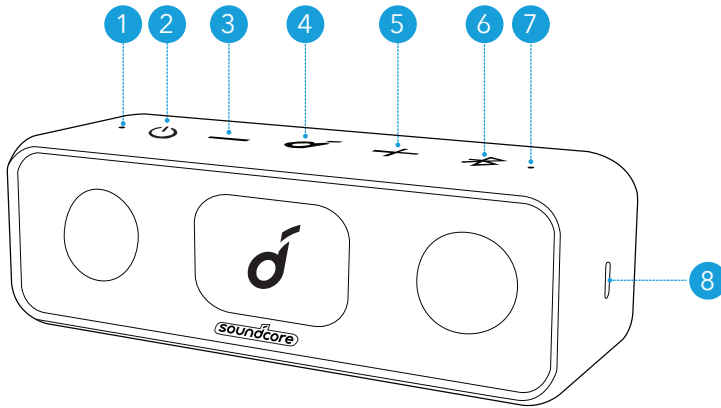
Apple and the Apple logo are trademarks of Apple Inc.

## Технические характеристики

Технические характеристики могут быть изменены без предварительного уведомления

Входной разъем питания постоянного тока	5 В $\equiv$ 2 А
Емкость аккумулятора	5200 м Ач
Мощность аудиовыхода	8 Вт x 2
Время зарядки	Прибл. 4 часа
Время воспроизведения (зависит от уровня громкости и воспроизводимого аудиоконтента)	До 24 часов
Степень влагозащиты	IPX7
Версия Bluetooth	5.0
Радиус действия Bluetooth	20 м

## Överblick

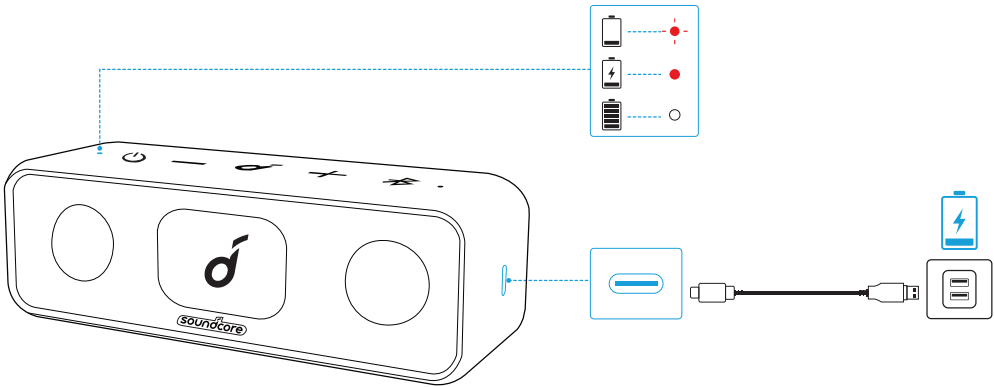


- 1 Indikator för ström
- 2 Strömknapp
- 3 Volym ned-knapp
- 4 Flerfunktionsknapp
- 5 Volym upp-knapp
- 6 Bluetooth/PartyCast-knapp
- 7 Bluetooth/PartyCast-lampa
- 8 USB-C-laddningsport

## Laddar

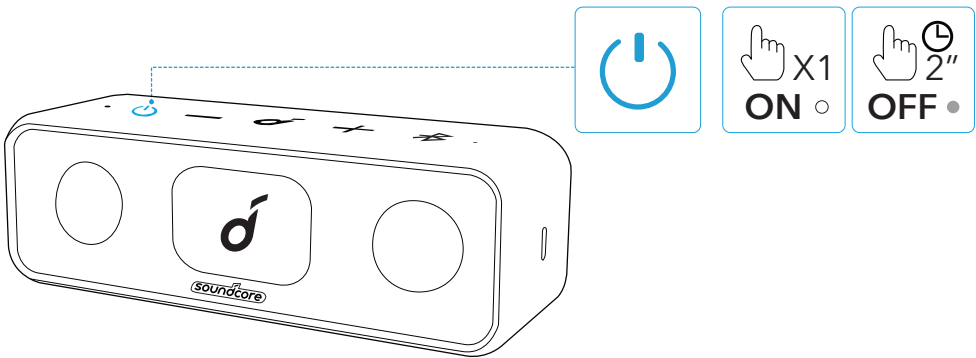


- Använd den medföljande USB-kabeln för att förhindra eventuell skada.
- Ladda denna högtalare före första användningstillfället; det förlänger det inbyggda batteriets livslängd.
- Koppla bort den här högtalaren från laddaren när den är fulladdad. Ladda inte under längre perioder.



	Blinkar rött	Låg batterinivå
	Lyser rött	Laddas
	Lyser vitt	Fulladdad

## Slå på/stänga av



På		Tryck
Av		Håll intryckt i 2 sekunder

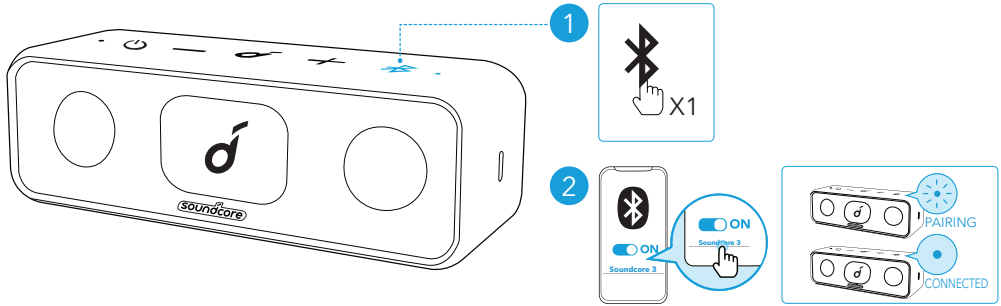


- Denna högtalare stängs av automatiskt när det har gått 30 minuter sedan den sista ljudsignalen eller knapptryckningen.

# Använda Soundcore 3

## Bluetooth-läge

Med denna högtalare kan du njuta av musik via dina Bluetooth-aktiverade enheter.



	Tryck	Aktivera Bluetooth-parkopplingsläge
	blinkar blått	Bluetooth-parkoppling
	Lyser blått	Anslutna till Bluetooth



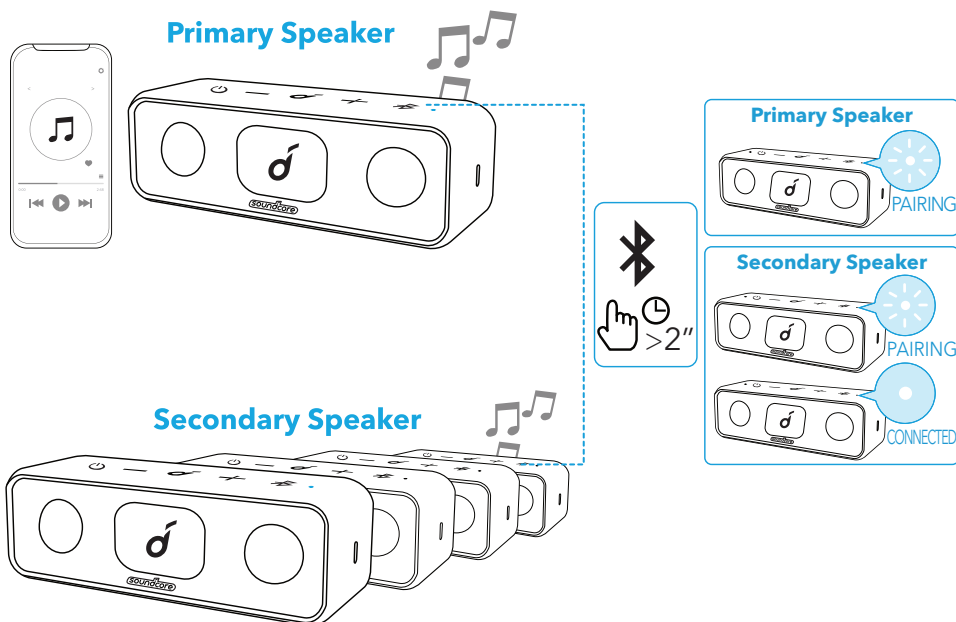
- Dubbel Bluetooth-anlutning: Denna högtalare kan parkoppla upp till 2 mobila enheter via Bluetooth. Om du vill parkoppla med en annan enhet trycker du på Bluetooth-knappen för att öppna Bluetooth-parkopplingsläget igen.
- Denna högtalare kan endast spela upp musik på en mobil enhet åt gången. För att spela upp från en annan ansluten enhet, pausa den aktiva enheten först.
- Varje gång du slår på din Soundcore-högtalare kommer den automatiskt att ansluta till den senast anslutna enheten om den befinner sig inom Bluetooth-räckvidden. Annars trycker du på Bluetooth-knappen för att öppna Bluetooth-parkopplingsläget.

## PartyCast-läge

Du kan trådlöst koppla ihop upp till 100 identiska Soundcore 3-högtalare.

1. Anslut en Soundcore 3-högtalare till din smartphone eller surfplatta som den primära högtalaren.
2. Håll Bluetooth-knappen på den primära högtalaren intryckt och alla önskade högtalare för att öppna parkopplingsläget.

>>> När enheterna har anslutits, fortsätter Bluetooth-lampan på den primära högtalaren att blinka vitt, medan lamporna på de sekundära högtalarna lyser stadigt vitt.



När du har öppnat PartyCast-läget:

- Sekundära högtalaren kan växlas till att bli den primära högtalaren genom att dubbeltrycka på Bluetooth-knappen och ansluta till din smarttelefon. En primär högtalare kan växlas så att den blir den sekundära högtalaren genom att dubbeltrycka på Bluetooth-knappen och söka efter en tillgänglig primär högtalare.
- Om du vill avsluta PartyCast-läget, håll inne Bluetooth-knappen på någon av högtalarna i 2 sekunder.

## Knappkontroller

	Tryck	Spela upp/pausa
	Tryck två gånger	Nästa spår
	Tryck tre gånger	Föregående spår
	Tryck eller tryck och håll	Justera volymen
	Tryck	Svara/avsluta ett samtal
	Tryck	Svara ett andra inkommande samtal och parkera det aktuella samtalet
	Håll intryckt i 2 sekunder	Avvisa ett inkommande samtal
	Håll intryckt i 2 sekunder	Växla mellan ett parkerat och ett aktivt samtal



Håll intryckt i 2 sekunder

Aktivera Siri/annan  
röststyrningsprogramvara

## Soundcore-app

Hämta Soundcore-appen för att få en bättre produktupplevelse.

- Kontrollera produktinformation
- Uppdatera firmware
- Indikera batteristatus
- Fjärrstyr volym och spela upp/pausa
- Anpassa EQ-inställningar
- Ställ in tid för automatisk avstängning



Soundcore



Google Play and the Google Play logo are trademarks of Google Inc.



Apple and the Apple logo are trademarks of Apple Inc.

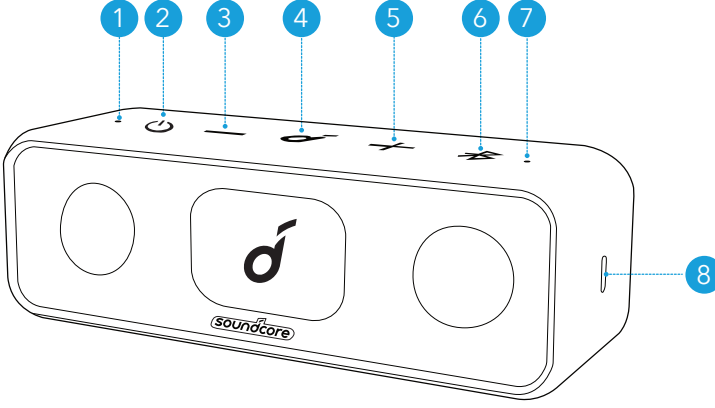
## Specifikationer

☰ Specifikationerna kan ändras utan föregående meddelande

DC-strömingång	5 V $\overline{\text{---}}$ 2 A
Batterikapacitet	5200 mAh
Effekt, ljudutgång	8 W x 2
Laddningstid	Ca 4 timmar
Speltid (varierar beroende på volymnivå och innehåll)	Upp till 24 timmar
Vätskeskydd	IPX7
Bluetooth-version	5.0
Bluetooth-räckvidd	20 m



## Genel Bakış

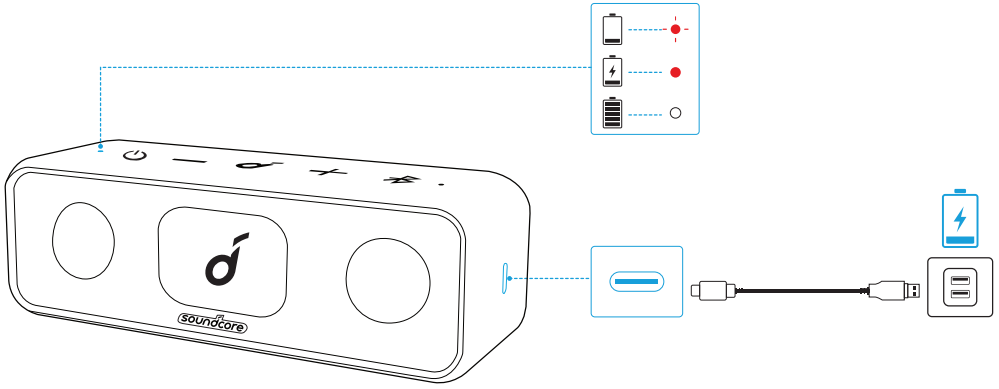


- 1 Güç LED göstergesi
- 2 Güç düğmesi
- 3 Ses azaltma düğmesi
- 4 Çoklu işlev düğmesi
- 5 Ses artırma düğmesi
- 6 Bluetooth/PartyCast düğmesi
- 7 Bluetooth/PartyCast LED göstergesi
- 8 USB-C şarj bağlantı noktası

## Şarj etme

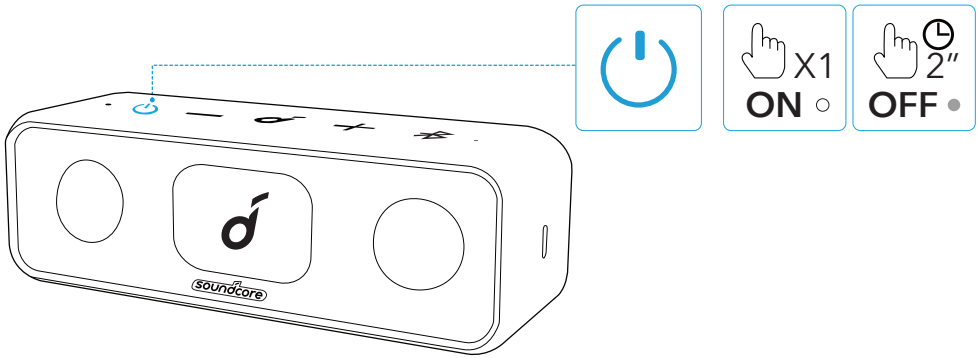


- Hasarların önüne geçmek için ürünle verilen USB C kabloyu kullanın.
- Bu hoparlörü ilk defa kullanmadan önce tamamen şarj edin, bu işlem yerleşik pilin ömrünü uzatacaktır.
- Tamamen şarj olduğunda bu hoparlörün şarj cihazı ile bağlantısını kesin. Uzun süre şarjda bırakmayın.



	Yanıp sönen kırmızı	Düşük pil seviyesi
	Sabit yanar kırmızı	Şarj ediliyor
	Sabit yanar beyaz	Tamamen şarj edildi

## Güç Açma/Kapatma



Güç açık		Basın
Güç kapalı		2 saniye boyunca basılı tutun

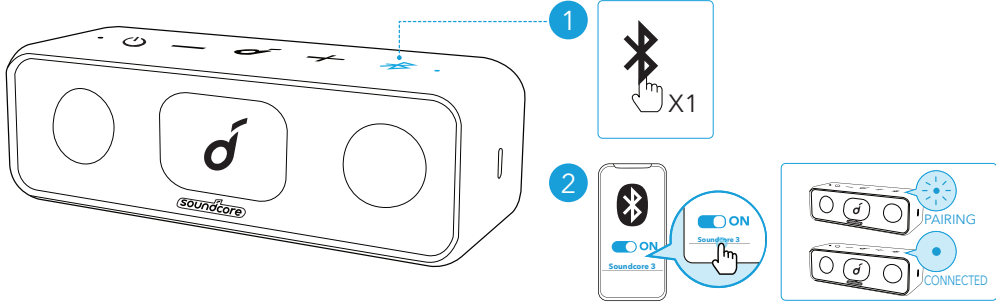


- 30 dakika boyunca ses girişi olmaz veya düğmelere dokunulmazsa hoparlör otomatik olarak kapanır.

# Soundcore 3 hoparlörünüzü kullanma

## Bluetooth Modu

Bu hoparlör ile Bluetooth'u etkinleştirilmiş olan cihazlarınız üzerinden müzik dinlemenin keyfine varabilirsiniz.



	Basın	Bluetooth eşleştirme moduna girme
	yanıp sönen mavi	Bluetooth Eşleştirme
	Sabit mavi	Bluetooth bağlandı



- Çift Bluetooth Bağlantısı: Bu hoparlör Bluetooth aracılığıyla en fazla 2 mobil cihaz ile eşleştirilebilir. Başka bir cihaz ile eşleştirmek için Bluetooth eşleştirme moduna tekrar girmek üzere Bluetooth düğmesine basın.
- Bu hoparlör aynı anda yalnızca bir mobil cihazda müzik çalabilir. Bağlı olan diğer bir cihazdan müzik çalmak için öncelikle aktif olan cihazı duraklatın.
- Soundcore hoparlörünüzü her açtığınızda, en son bağlanan cihaz Bluetooth aralığındaysa hoparlör o cihaza otomatik olarak bağlanacaktır. Son bağlanan cihaz kapsam dışındaysa Bluetooth eşleştirme moduna girmek için Bluetooth düğmesine basın.

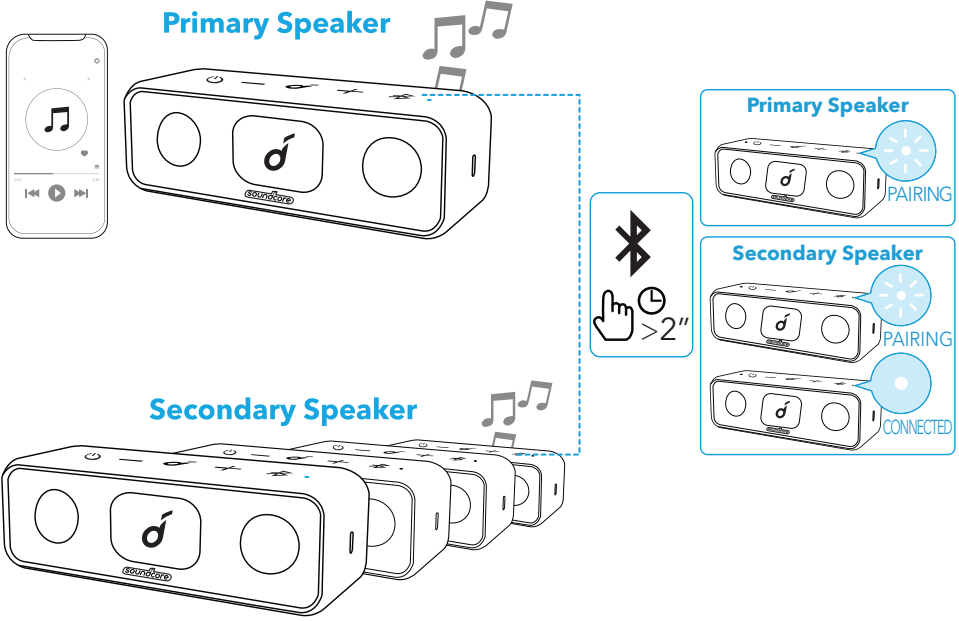
## PartyCast Modu

100 adede kadar aynı Soundcore 3 hoparlörü kablosuz olarak birbirine bağlayabilirsiniz.

1. Bir Soundcore 3 hoparlörü akıllı telefonunuz veya tabletinize birincil hoparlör olarak bağlayın.
2. Eşleştirme moduna girmek için birincil hoparlör ve istediğiniz tüm hoparlörler üzerindeki Bluetooth düğmesini basılı tutun.

>>> Bağlantı başarıyla kurulduğunda birincil hoparlörün üzerindeki Bluetooth LED göstergesi beyaz renkte yanıp sönmeyi sürdürürken ikincil hoparlörlerin LED








göstergesi beyaza dönecektir.



PartyCast moduna başarıyla girildiğinde:

- Herhangi bir ikincil hoparlör, Bluetooth düğmesine çift basılarak ve akıllı telefonunuza bağlanarak birincil hoparlör yapılabilir. Herhangi bir birincil hoparlör, Bluetooth düğmesine çift basılarak ve kullanılabilir bir birincil hoparlör aranarak ikincil hoparlör yapılabilir.
- PartyCast modundan çıkmak için herhangi bir hoparlör üzerindeki Bluetooth düğmesini 2 saniye basılı tutun.

## Düğme Kontrolleri

	Basın	Oynatma/Duraklatma
	İki defa basın	Sonraki parça
	Üç defa basın	Önceki parça
	-/+ Basın veya basılı tutun	Ses seviyesini ayarlama
	Basın	Arama yanıtlama/sonlandırma
	Basın	İkincil bir gelen aramayı yanıtlama ve mevcut aramayı beklemeye alma
	2 saniye boyunca basılı tutun	Gelen aramayı reddetme



2 saniye boyunca basılı tutun

Beklemeye alınan aramadan aktif aramaya geçme



2 saniye boyunca basılı tutun

Siri'yi veya diğer bir sesli asistan yazılımını aktive etme

## Soundcore Uygulaması

Daha iyi bir ürün deneyimi yaşamak için Soundcore uygulamasını indirin.

- Ürün bilgisini kontrol edin
- Yazılım donanımını güncelleyin
- Pil durumunu gösterin
- Ses seviyesini uzaktan kontrol edin ve oynatın/duraklatın
- EQ ayarlarını özelleştirme
- Otomatik güç kapatma süresi ayarlayın



Soundcore



Google Play and the Google Play logo are trademarks of Google Inc.



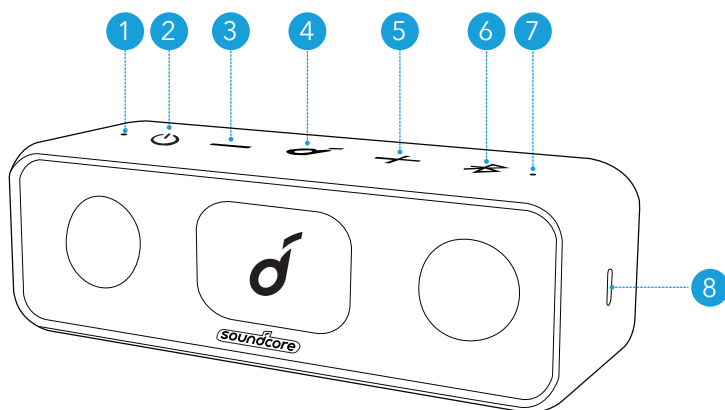
Apple and the Apple logo are trademarks of Apple Inc.

## Teknik Özellikler

☰ Teknik özellikler önceden bildirim yapılmaksızın değiştirilebilir

DC güç girişi	5 V $\overline{=}$ 2 A
Pil kapasitesi	5200 mAh
Ses çıkış gücü	8 W x 2
Şarj süresi	Yakl. 4 saat
Çalma süresi (ses seviyesine ve müzik içeriğine göre değişiklik gösterir)	24 saate kadar
Su geçirmezlik seviyesi	IPX7
Bluetooth sürümü	5.0
Bluetooth aralığı	20 m (66 ft)

## 外観

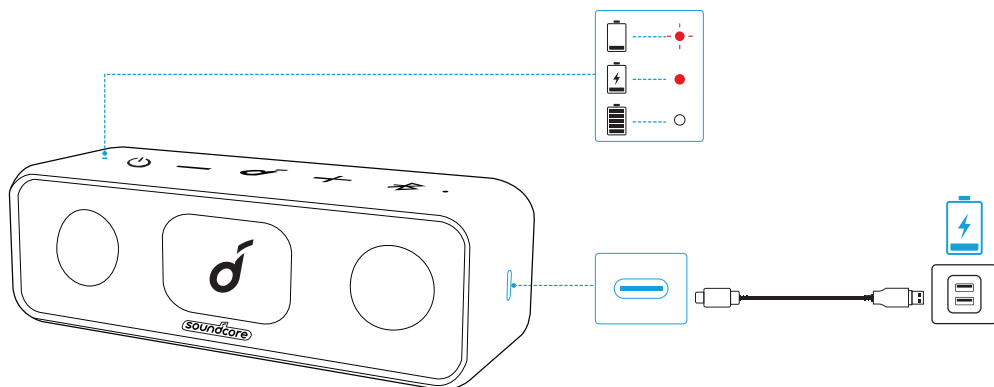


- ① 電源 LED
- ② 電源ボタン
- ③ 音量ダウンボタン
- ④ 多機能ボタン
- ⑤ 音量アップボタン
- ⑥ Bluetooth / PartyCast ボタン
- ⑦ Bluetooth / PartyCast LED インジケーター
- ⑧ USB-C 充電ポート

## 充電

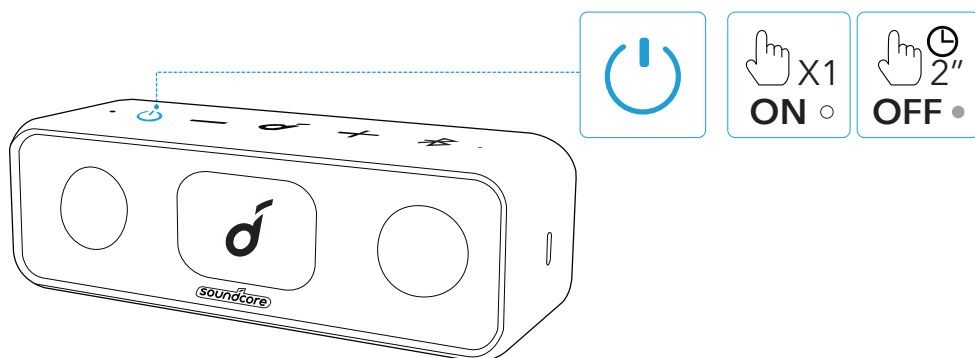


- 損傷を避けるため、付属の USB-C ケーブルを使用してください。
- 本製品を初めて使用する際には、満充電してください。これにより、内蔵バッテリーの寿命を延ばすことができます。
- 充電が完了したら、本製品を充電器から取り外してください。充電完了後は、充電し続けしないでください。



	赤色で点滅	低バッテリー
	赤色の点灯	充電中
	白色の点灯	満充電

## 電源オン / オフ



電源オン		押す
電源オフ		2 秒間長押し

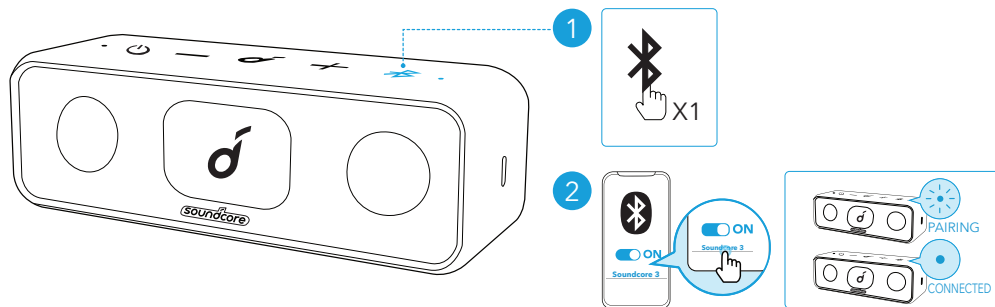


- 30 分間オーディオ入力またはボタン操作がない場合には、本製品の電源が自動的にオフになります。

# 本製品の使用方法

## Bluetooth モード

本製品は、Bluetooth 対応機器から音楽を聴くことができます。



	押す	Bluetooth ペアリングモードに入る
	青色で点滅	Bluetooth ペアリング
	青色に点灯	ペアリング完了



- デュアル Bluetooth 接続：本製品は Bluetooth 経由で最大 2 台のモバイル機器とペアリングできます。他の機器とペアリングするには、Bluetooth ボタンを押してペアリングモードに再度切り替えます。
- 本製品は、一度に 1 台のモバイル機器でのみ音楽を再生できます。もう 1 台の接続済み機器から再生するには、現在アクティブな機器を一時停止します。
- 本製品の電源をオンにすると、前回接続した機器が Bluetooth 動作範囲内で利用可能な場合は、自動的に接続されます。接続されない場合は、Bluetooth ボタンを押して Bluetooth ペアリングモードに切り替えます。

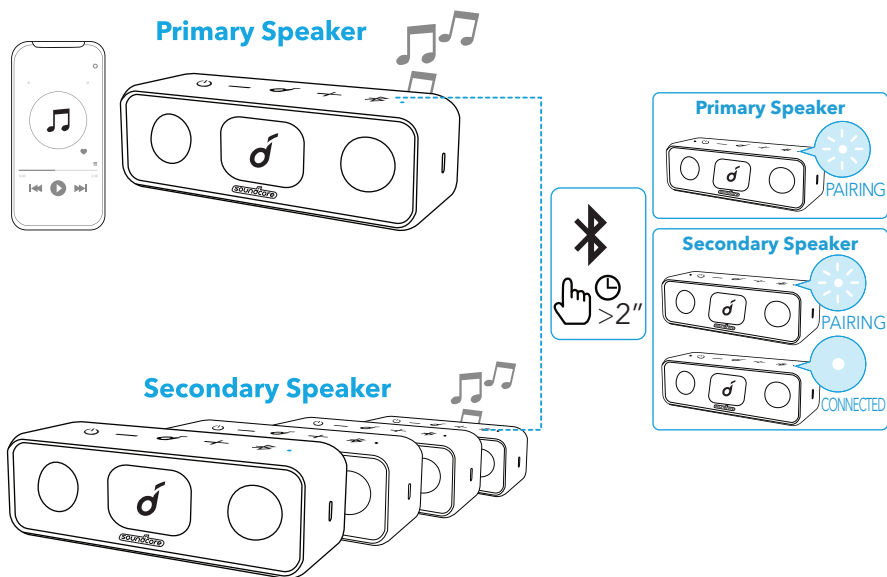
## PartyCast モード

最大 100 台の Soundcore 3 を同時にワイヤレス接続できます。

1. 1 台の Soundcore 3 を、親機としてスマートフォンなどに接続します。
2. 親機と、接続したい他の Soundcore 3 (子機) の Bluetooth ボタンを長押しして、ペアリングモードに切り替えます。

>>> 正常に接続されると、親機の Bluetooth LED インジケータは引き続き白く点滅し、子機は白く点灯します。





パーティーキャストモードに正常に切り替わった場合：

- 子機を親機に切り替えるには、Bluetooth ボタンを 2 回押して、スマートフォンに接続します。親機を子機に切り替えるには、Bluetooth ボタンを 2 回押して、利用可能な親機を検索します。
- PartyCast モードを終了するには、いずれかの本体の Bluetooth ボタンを 2 秒間長押しします。

## ボタンの操作方法

	押す	再生 / 一時停止
	2 回押す	次の曲へ
	3 回押す	前の曲へ
-/+	押す、または長押しする	音量の調節
	押す	着信に応答する / 通話を終了する
	押す	現在の通話を保留し、新規着信に応答する
	2 秒間長押し	着信の拒否
	2 秒間長押し	保留中の通話と現在の通話を切り替える
	2 秒間長押し	Siri などの音声アシスタントを起動する

# Soundcore アプリ

Soundcore アプリをダウンロードすると、様々な操作を行うことができます。

- 製品情報を確認
- ファームウェア更新
- バッテリーステータス表示
- 音量および再生 / 一時停止の操作
- イコライザー設定のカスタマイズ
- オートパワーオフの設定



Soundcore



Google Play and the Google Play logo are trademarks of Google Inc.



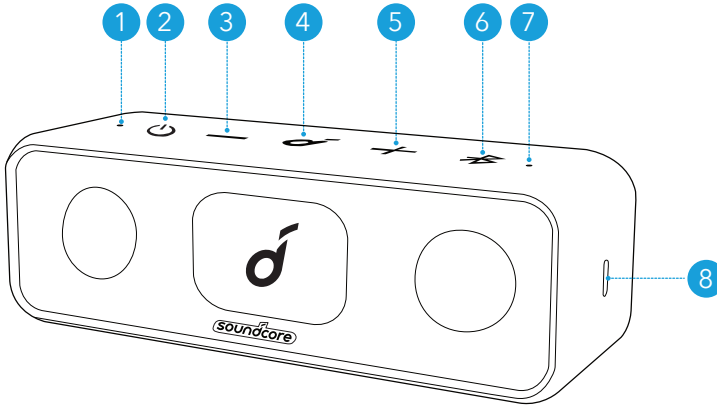
Apple and the Apple logo are trademarks of Apple Inc.

## 製品の仕様

☰ 仕様は予告なく変更されることがあります

DC 電源入力	5 V $\equiv$ 2 A
バッテリー容量	5200 mAh
オーディオ出力	8 W x 2
充電時間	約 4 時間
再生可能時間 (音量や再生コンテンツにより異なる)	最大 24 時間
防水規格	IPX7
通信方式	5.0
Bluetooth 動作範囲	20 m

## 요약

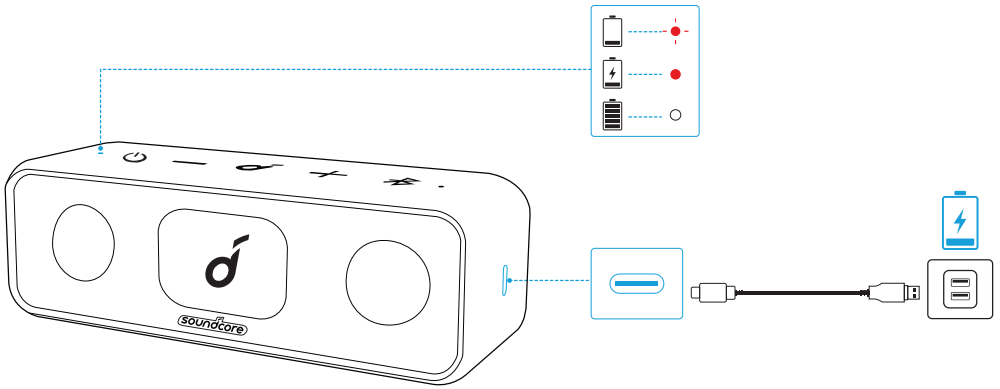


- ① 전원 LED
- ② 전원 버튼
- ③ 볼륨 줄이기 버튼
- ④ 다기능 버튼
- ⑤ 볼륨 높이기 버튼
- ⑥ Bluetooth/PartyCast 버튼
- ⑦ Bluetooth/PartyCast LED
- ⑧ USB-C 충전 포트

## 충전

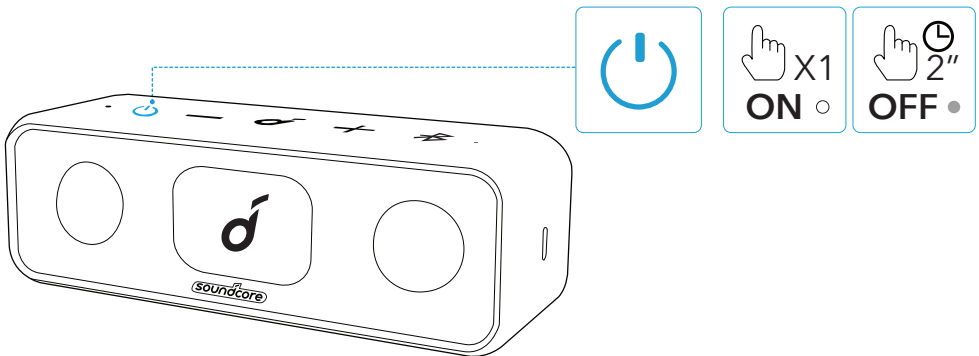


- 기기 손상을 방지하기 위해 제공된 USB-C 케이블을 사용하십시오.
- 처음 사용 전에 스피커를 완전히 충전하면 내장 배터리의 수명이 연장됩니다.
- 완전히 충전되면 충전기에서 스피커를 분리합니다. 완전히 충전된 후에는 충전하지 마십시오.



	빨간색으로 점멸	배터리 부족
	빨간색 유지	충전 중
	흰색으로 유지됨	완충됨

## 전원 켜기 / 끄기



전원 켜짐		누릅니다 .
전원 꺼짐		2 초간 길게 누릅니다 .

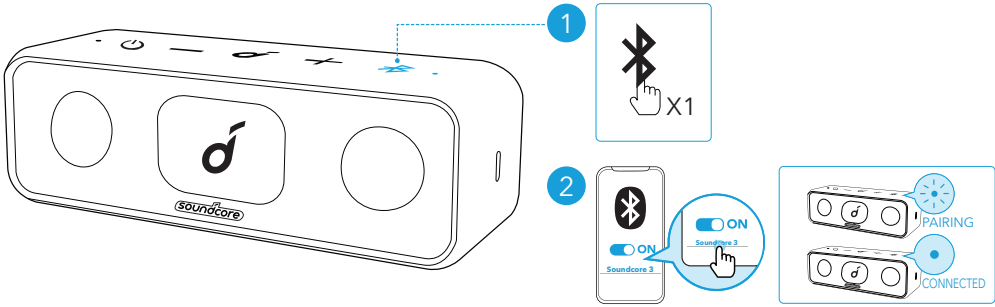


- 스피커는 오디오 입력 또는 버튼 사용이 30 분 동안 없을 경우 자동으로 전원이 꺼집니다 .

# Soundcore 3 사용하기

## Bluetooth 모드

이 스피커를 사용하면 Bluetooth 지원 장치를 통해 음악을 즐길 수 있습니다 .



	누릅니다 .	Bluetooth 페어링 모드 수행
	파란색으로 점멸	Bluetooth 페어링
	파란색 유지	Bluetooth 연결됨



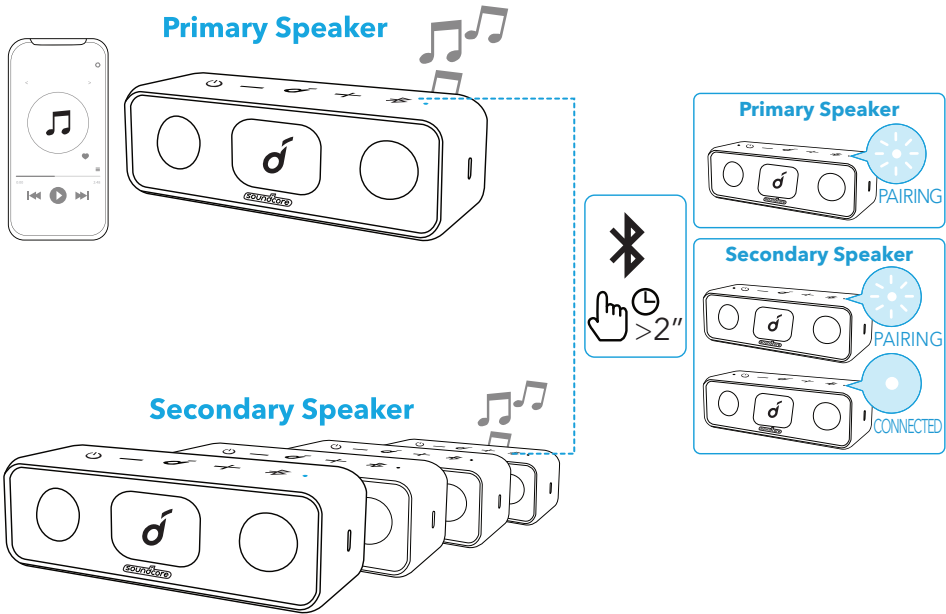
- 이중 Bluetooth 연결 : 이 스피커는 Bluetooth 를 통해 두 개의 모바일 장치를 페어링할 수 있습니다 . 다른 장치를 페어링하려면 Bluetooth 버튼을 눌러 Bluetooth 페어링 모드로 다시 들어갑니다 .
- 이 스피커는 한 번에 한 대의 모바일 장치에서만 음악을 재생할 수 있습니다 . 연결된 다른 장치에서 재생하려면 현재 활성 상태인 장치를 먼저 일시중지합니다 .
- Soundcore 스피커의 전원을 켤 때마다 , Bluetooth 범위 내에서 사용 가능한 경우 마지막으로 연결되었던 장치에 자동으로 연결됩니다 . 감지되지 않는 경우 Bluetooth 버튼을 눌러 페어링 모드로 들어갑니다 .

## PartyCast 모드

최대 100 개의 동일한 Soundcore 3 스피커와 무선으로 동시에 연결할 수 있습니다 .

1. 스마트폰 또는 태블릿에 주 스피커로 하나의 Soundcore 3 스피커를 연결하십시오 .
2. 페어링 모드를 시작하려면 주 스피커 및 모든 원하는 스피커의 Bluetooth 버튼을 길게 누르십시오 .

올바르게 연결되면 보조 스피커는 흰색으로 켜지고 , 주 스피커에 있는 Bluetooth LED 는 흰색으로 계속 깜박입니다 .



PartyCast 모드에 진입하면 다음의 작업을 수행할 수 있습니다 .

- Bluetooth 버튼을 두 번 누르고 스마트폰에 연결하여 보조 스피커를 주 스피커로 전환할 수 있습니다 . 주 스피커를 보조 스피커로 전환하려면 Bluetooth 버튼을 두 번 누르고 가용한 주 스피커를 검색하십시오 .
- PartyCast 모드를 종료하려면 스피커 중 하나의 Bluetooth 버튼을 2 초간 길게 누릅니다 .

## 버튼 컨트롤

	누릅니다 .	재생 / 일시중지
	두 번 누르기	다음 트랙
	세 번 누르기	이전 트랙
	누르거나 또는 길게 누릅니다 .	볼륨 조정
	누릅니다 .	전화 받기 / 통화 종료
	누릅니다 .	두 번째 수신 통화 응답 및 현재 통화를 대기 상태로 두기
	2 초간 길게 누릅니다 .	수신 통화 응답 거부
	2 초간 길게 누릅니다 .	대기 중인 통화와 연결된 통화 간 전환
	2 초간 길게 누릅니다 .	Siri 또는 기타 음성 지원 소프트웨어 활성화

# Soundcore 앱

제품 경험 향상을 위해 Soundcore 앱을 다운로드합니다.

- 제품 정보 확인
- 펌웨어 업데이트
- 배터리 상태 표시
- 원격으로 볼륨과 재생 / 일시중지 제어
- EQ 설정 사용자 정의
- 오디오 전원 꺼짐 시간 설정



Google Play and the Google Play logo are trademarks of Google Inc.



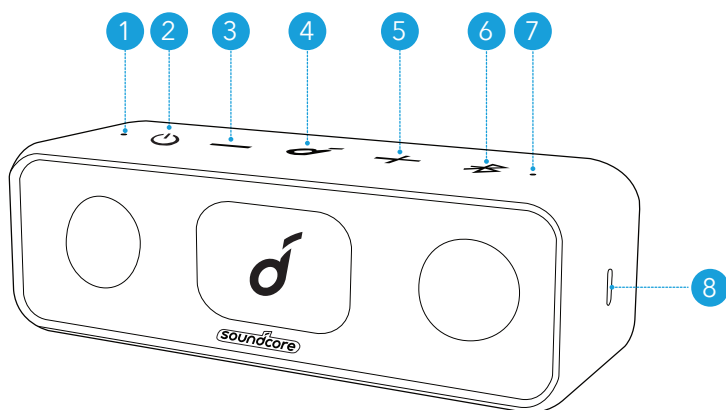
Apple and the Apple logo are trademarks of Apple Inc.

## 사양

☰ 사양은 사전 통지 없이 변경될 수 있습니다.

DC 전원 입력	5 V $\overline{\text{---}}$ 2 A
배터리 용량	5200 mAh
오디오 출력 전원	8 W x 2
충전 시간	약 4 시간
재생 시간 ( 볼륨 수준과 음악 콘텐츠에 따라 달라짐 )	최대 24 시간
방수 수준	IPX7
Bluetooth 버전	5.0
Bluetooth 범위	20m

## 概览



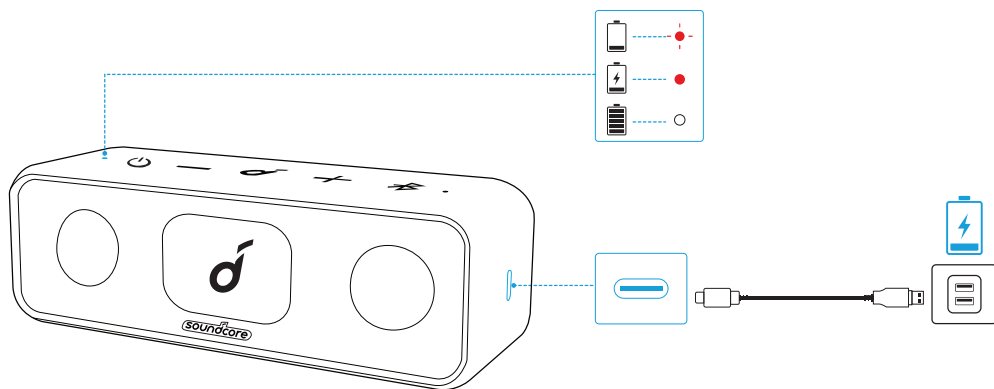
- 1 电源 LED 指示灯
- 2 电源按钮
- 3 调低音量按钮
- 4 多功能按钮
- 5 调高音量按钮
- 6 蓝牙 /PartyCast 按钮
- 7 蓝牙 /PartyCast LED 指示灯
- 8 USB-C 充电端口

## 充电



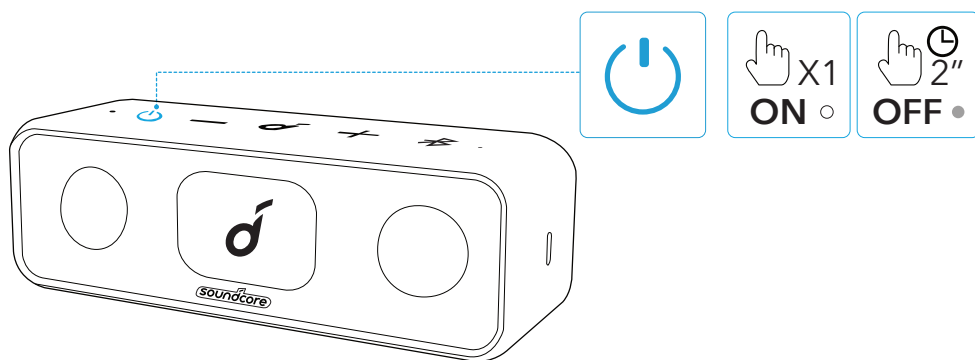
- 请使用随附的 USB-C 数据线，避免损伤设备。
- 首次使用前，请为本音箱充满电，从而延长内置电池的使用寿命。
- 充电完成后，请断开音箱与充电器的连接。请勿长时间充电。





	红色闪烁	电量不足
	红色常亮	充电中
	白色常亮	充满电

## 开机 / 关机



打开电源		按下
关闭电源		按住 2 秒钟

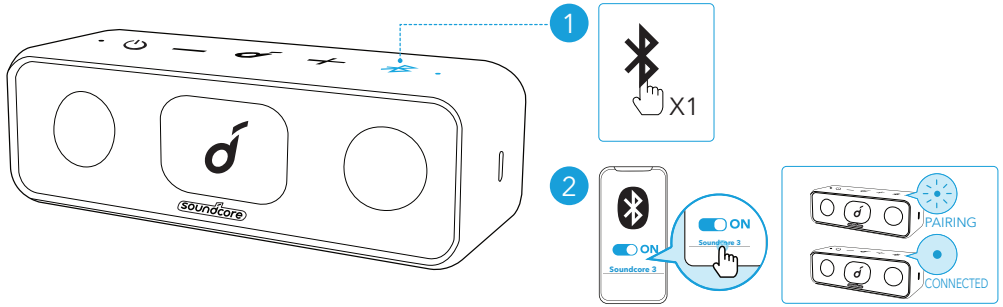


- 30 分钟无音频输入或按钮操作时，本音箱将自动关闭电源。

# 使用 Soundcore 3

## 蓝牙模式

使用本音箱，您可以通过蓝牙设备欣赏音乐。



	按下	进入蓝牙配对模式
	闪烁蓝色	蓝牙配对
	蓝色常亮	蓝牙已连接



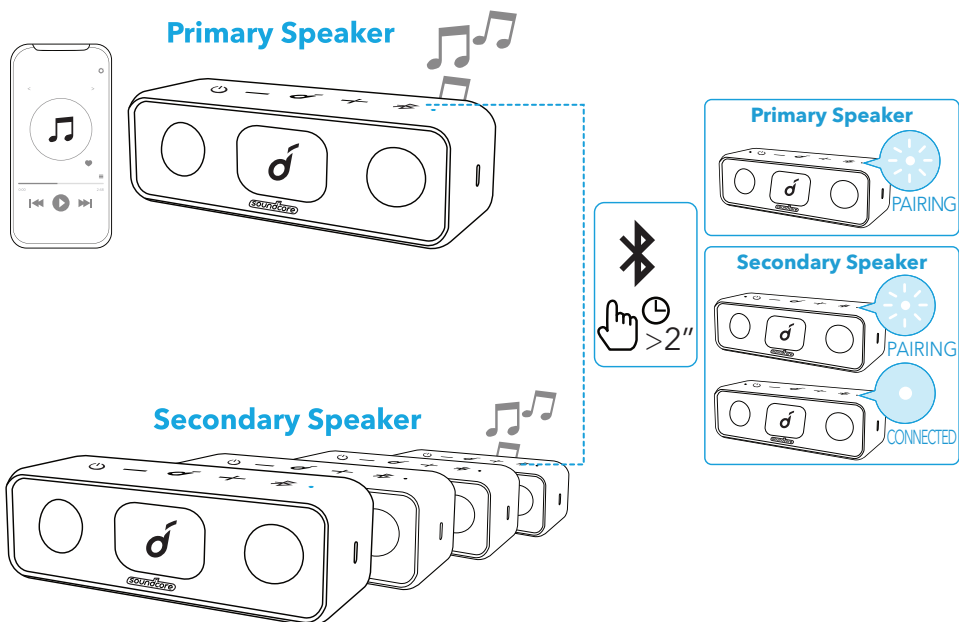
- 双蓝牙连接：本音箱可通过蓝牙最多配对 2 台移动设备。如需与另一台设备配对，请按下蓝牙按钮，重新进入蓝牙配对模式。
- 本音箱一次只能在一台移动设备上播放音乐。要从其他连接的设备播放，请先暂停当前活动的设备。
- 每次打开 Soundcore 音箱电源时，如果上次连接的设备在蓝牙范围内，其将自动连接到该设备。如果未曾连接设备，请按下蓝牙按钮进入蓝牙配对模式。

## PartyCast 模式

您最多可以将 100 台相同的 Soundcore 3 音箱无线连接在一起。

1. 将一台 Soundcore 3 音箱与智能手机或平板电脑连接，作为主音箱使用。
2. 同时按住主音箱和所有待连接音箱上的蓝牙按钮，进入配对模式。

>>> 连接成功后，主音箱上的蓝牙 LED 指示灯将继续呈白色闪烁，而从机上的蓝牙 LED 指示灯将变为白色。



成功进入 PartyCast 模式后：

- 您也可以将任一从机切换为主音箱。只需双击蓝牙按钮，将其连接至智能手机即可。您也可以将任一主音箱切换为从机。只需双击蓝牙按钮，再搜索可用的主音箱即可。
- 要退出 PartyCast 模式，请按住任一音箱上的蓝牙按钮 2 秒钟。

## 按钮控制


	按下	播放 / 暂停
	按两次	下一曲目
	按三次	上一曲目
-/+	按下或按住	调整音量
	按下	接听 / 结束通话
	按下	暂时搁置当前通话，接听新来电。
	按住 2 秒钟	拒绝来电
	按住 2 秒钟	在保持的通话和当前通话之间切换
	按住 2 秒钟	激活 Siri 或其他语音助手软件

## Soundcore 应用

下载 Soundcore App，获得更好的产品使用体验。

- 查看产品信息
- 更新固件
- 指示电池状态
- 远程控制音量和播放 / 暂停
- 自定义 EQ 设置
- 设置自动关机时间



Soundcore 



Google Play and the Google Play logo are trademarks of Google Inc.



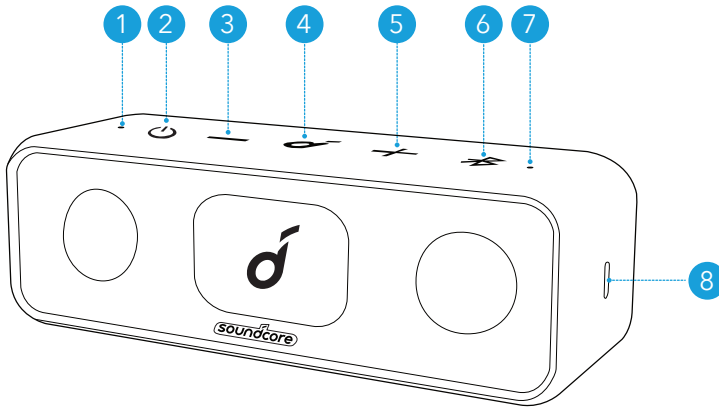
Apple and the Apple logo are trademarks of Apple Inc.

## 产品参数

 规格如有变更，恕不另行通知。

直流电源输入	5 V $\equiv$ 2 A
电池容量	5200 mAh
音频输出功率	8 W x 2
充电时长	大约 4 小时
播放时间（因音量和音乐内容而异）	长达 24 小时
防水等级	IPX7
蓝牙版本	5.0
蓝牙范围	20 米

## 概觀

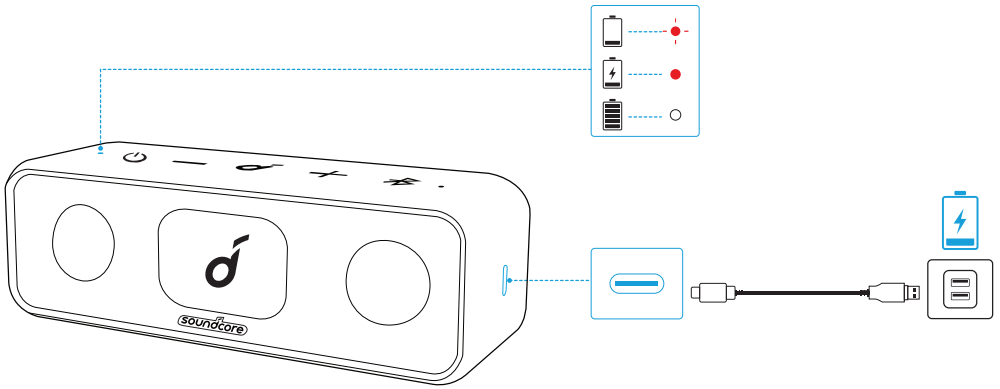


- 1 電源 LED 燈
- 2 電源按鈕
- 3 音量降低按鈕
- 4 多功能按鈕
- 5 音量增加按鈕
- 6 藍牙 /PartyCast 按鈕
- 7 藍牙 /PartyCast LED
- 8 USB-C 充電連接埠

## 充電

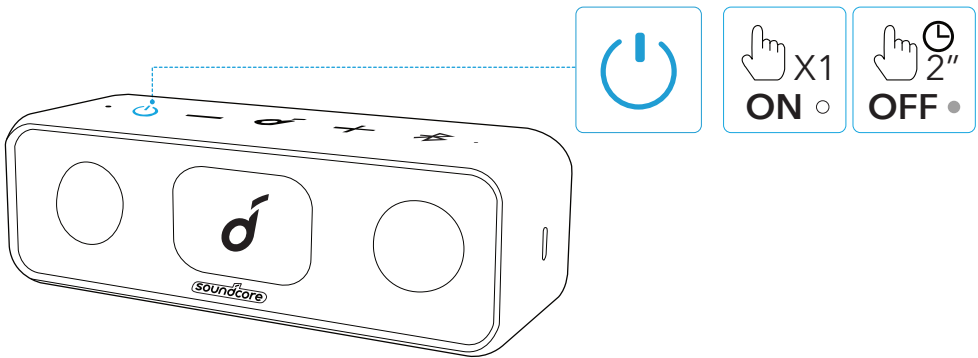


- 使用隨附的 USB-C 纜線以防止任何損害。
- 初次使用前，請先將此揚聲器充飽電力，以延長內建電池的使用壽命。
- 電力完全充飽時請中斷揚聲器與充電器的連接。請勿進行長時間的充電。



	閃爍紅燈	電池電量不足
	穩定亮起紅燈	充電中
	穩定亮起白燈	已完全充飽

## 開啟 / 關閉電源



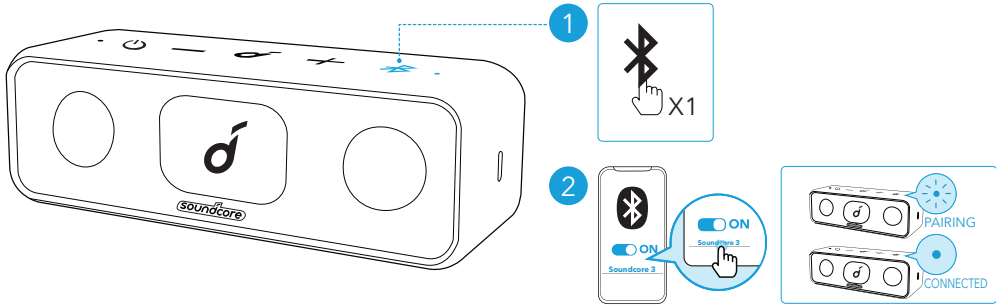
電源開啟		按下
電源關閉		按住 2 秒

在 30 分鐘未播放音訊或是按鈕無活動後，揚聲器將會自動關機。

# 使用您的 Soundcore 3

## 藍牙模式

使用此揚聲器，您可透過具備藍牙功能的裝置享受音樂。



	按下	進入藍牙配對模式
	閃爍藍燈	藍牙配對
	持續亮起藍燈	藍牙已連線



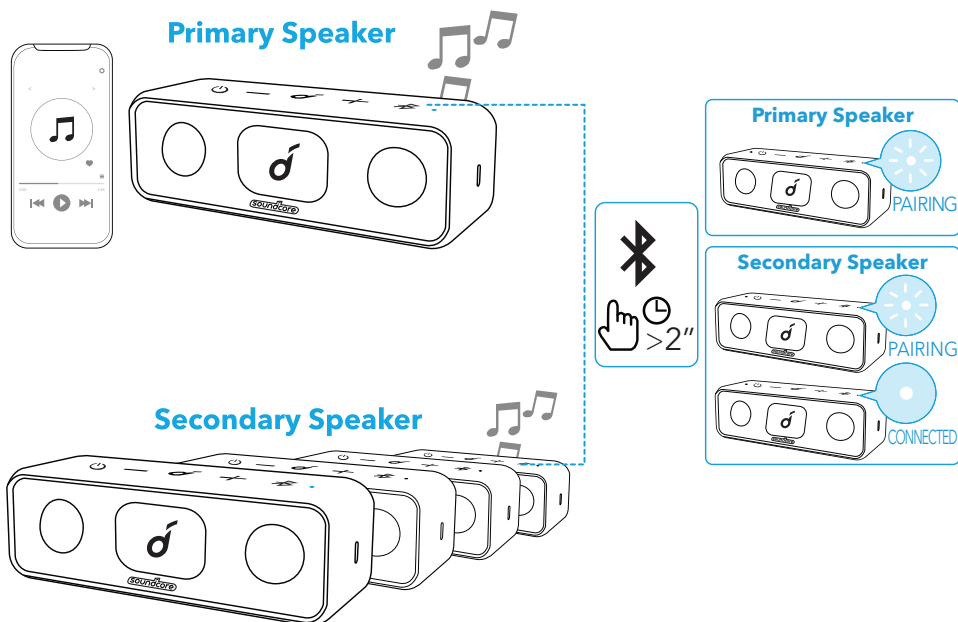
- 雙藍牙連線: 此揚聲器可透過藍牙最多與兩部行動裝置配對。若要配對不同的裝置，請按下藍牙按鈕重新進入藍牙配對模式。
- 此揚聲器一次只能播放一台行動裝置上的音樂。如要從另一部連線裝置播放，請先暫停目前使用中的裝置。
- 每次啟動 Soundcore 揚聲器的電源後，它將會自動連線至您上次連線的裝置（如果在藍牙範圍內的話）。如果沒有，請按下藍牙按鈕來進入藍牙配對模式。

## PartyCast 模式

您最多可同時無線連接 100 個相同的 Soundcore 3 揚聲器。

1. 將一個 Soundcore 3 揚聲器連接至您的智慧型手機或平板電腦，做為主要揚聲器。
2. 按住主要揚聲器和每個所需揚聲器上的藍牙按鈕，以進入配對模式。

>>> 當連線成功時，主要揚聲器上的藍牙 LED 燈將會持續閃爍白燈，同時次要揚聲器上將會亮起白燈。



當成功進入 PartyCast 模式時：

- 按兩下藍牙按鈕並連線至您的智慧型手機，可將任何次要揚聲器切換為主要揚聲器。按兩下藍牙按鈕並搜尋可用的主要揚聲器，可將任何主要揚聲器切換為次要揚聲器。
- 如要結束 PartyCast 模式，按住任一個揚聲器上的藍牙按鈕約 2 秒。

## 按鈕控制項

	按下	播放 / 暫停
	按兩下	下一首曲目
	按三下	上一首曲目
-/+	按下或按住	調整音量
	按下	接聽 / 結束通話
	按下	接聽第二通來電並保留目前的通話
	按住 2 秒	拒接來電
	按住 2 秒	在保留中的通話和進行中的通話之間切換





按住 2 秒

啟動 Siri 或其他語音助理軟體

## Soundcore 應用程式

下載 Soundcore 應用程式，享受進階產品體驗。

- 檢查產品資訊
- 更新韌體
- 指出電池狀態
- 遠端控制音量和播放 / 暫停
- 自訂 EQ 設定
- 設定自動關機時間



Google Play and the Google Play logo are trademarks of Google Inc.

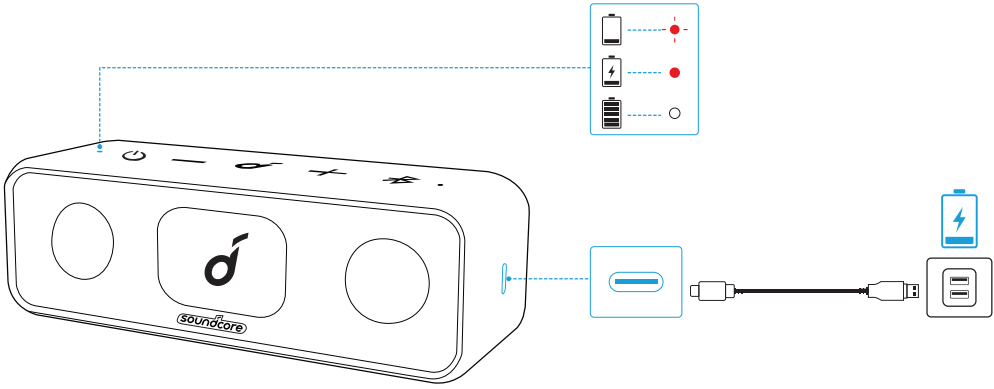
Apple and the Apple logo are trademarks of Apple Inc.

## 規格

 規格可能隨時變更，恕不另行通知

DC 電源輸入	5 V $\pm$ 2 A
電池容量	5200 mAh
音訊輸出功率	8 W x 2
充電時間	約 4 小時
播放時間 (視音量大小與音樂內容而有所不同)	最多 24 小時
防水等級	IPX7
藍牙版本	5.0
藍牙範圍	20 m/66 ft





مستوى شحن البطارية منخفض

أحمر وامض



مشحون

أحمر ثابت

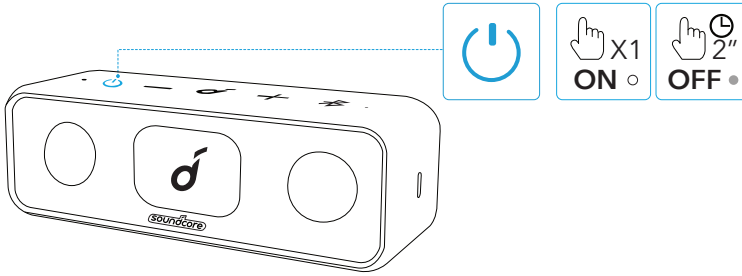


اكتمل الشحن

أبيض ثابت



## تشغيل/إيقاف التشغيل



الضغط



التشغيل

اضغط باستمرار لمدة ثانيتين



إيقاف التشغيل

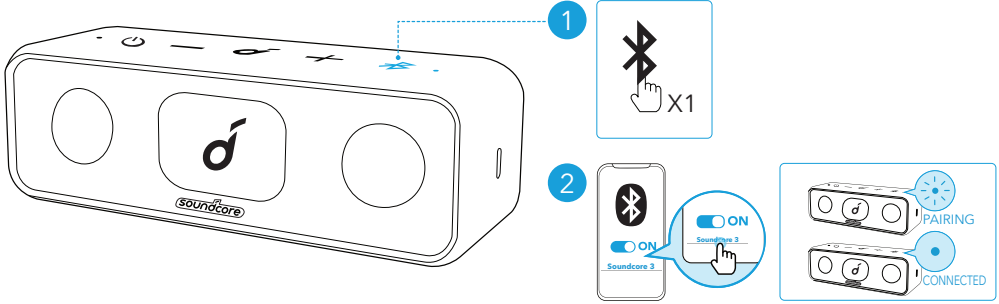


- سيتم إيقاف تشغيل مكبر الصوت هذا تلقائياً بعد 30 دقيقة من عدم إدخال ملف صوتي أو عدم نشاط الزر.

# استخدام جهاز Soundcore 3 الخاص بك

## وضع Bluetooth

يمكنك الاستمتاع بالموسيقى عبر الأجهزة الممكنة لـ Bluetooth عن طريق مكبر الصوت هذا.

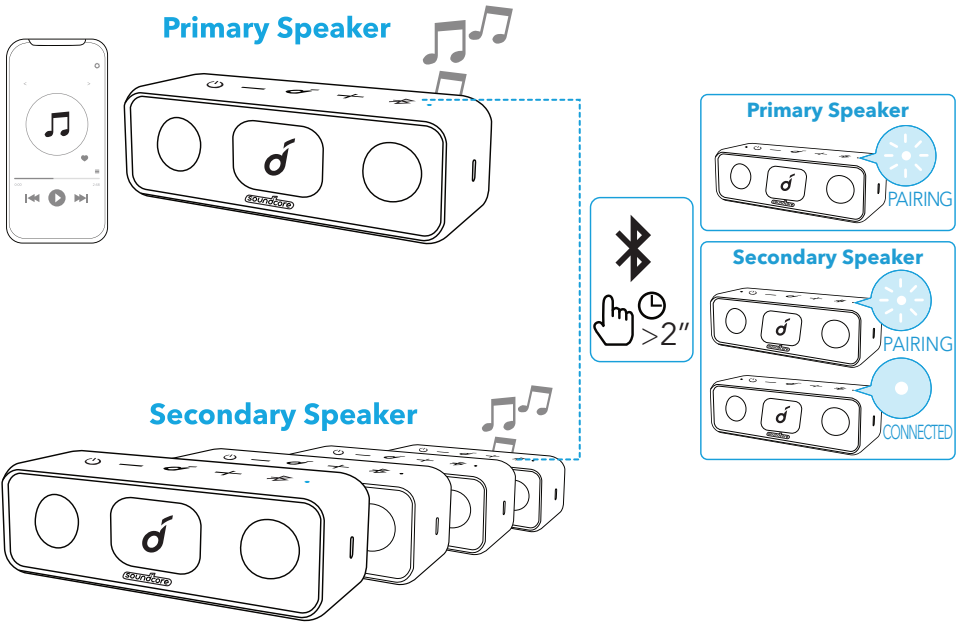


دخول وضع الاقتران عبر Bluetooth	الضغط	
الاقتران عبر Bluetooth	أزرق وامض	
تم الاتصال عبر Bluetooth	أزرق ثابت	

- اتصال Bluetooth مزدوج: يمكن لمكبر الصوت هذا إقران ما يصل إلى جهازين محمولين عبر Bluetooth. للاقتران بجهاز آخر، اضغط على زر Bluetooth للدخول مجددًا في وضع اقتران Bluetooth.
- يمكن لمكبر الصوت هذا تشغيل الموسيقى على جهاز محمول واحد فقط في كل مرة. للتشغيل من جهاز متصل آخر؛ قم أولاً ب إيقاف تشغيل الجهاز النشط حاليًا.
- في كل مرة تقوم فيها بتشغيل مكبر صوت Soundcore الخاص بك؛ سيتم توصيلها تلقائيًا بأحدث جهاز متصل إذا كان ذلك متاحًا في نطاق Bluetooth. في حال عدم الاتصال، انقر على زر Bluetooth للدخول في وضع اقتران Bluetooth.

## وضع PartyCast

- يمكنك توصيل ما يصل إلى 100 مكبر صوت Soundcore 3 متطابق لاسلكيًا.
1. قم بتوصيل مكبر صوت Soundcore 3 واحد باستخدام هاتفك الذكي أو الكمبيوتر اللوحي كمكبر الصوت الأساسي.
  2. اضغط باستمرار على زر Bluetooth على مكبر الصوت الأساسي وكل مكبرات الصوت المطلوبة للدخول في وضع الإقران.
- <<< عند الاتصال بنجاح، سيستمر مؤشر LED الخاص بالـ Bluetooth الموجود على مكبر الصوت الأساسي في الوميض باللون الأبيض، بينما يضيء مؤشر مكبرات الصوت الثانوية باللون الأبيض.



- عند الدخول في وضع PartyCast بنجاح:
- يمكن تبديل أي مكبر صوت ثانوي ليصبح مكبر لصوت الأساسي بالضغط مزدوجًا على زر البلوتوث والاتصال بهاتفك الذكي. يمكن تحويل أي مكبر صوت أساسي ليصبح مكبر صوت ثانوي عن طريق الضغط على زر Bluetooth مرتين والبحث عن مكبر صوت أساسي متوفر.
  - للخروج من وضع PartyCast، اضغط باستمرار على زر Bluetooth على أي سماعة لمدة ثانيتين.

## أزرار التحكم

تشغيل/إيقاف	الضغط	🎵
المقطع الصوتي التالي	اضغط مرتين	🎵
المسار السابق	اضغط ثلاث مرات	🎵
ضبط مستوى الصوت	الضغط أو الضغط باستمرار	-/+
الرد على مكالمة/إنهاؤها	الضغط	🎵
الرد على مكالمة واردة ثانية ووضع المكالمة الحالية قيد الانتظار	الضغط	🎵
رفض مكالمة واردة	اضغط باستمرار لمدة ثانيتين	🎵
التبديل بين مكالمة قيد الانتظار ومكالمة نشطة	اضغط باستمرار لمدة ثانيتين	🎵



## تطبيق Soundcore

قم بتنزيل تطبيق Soundcore للحصول على تجربة منتج محسنة.

- تحقق من معلومات المنتج
- تحديث البرنامج
- تشير إلى حالة البطارية
- التحكم في مستوى الصوت عن بُعد والتشغيل/إيقاف التشغيل المؤقت
- تخصيص إعدادات EQ
- عين وقت إيقاف التشغيل التلقائي



Soundcore



Google Play and the Google Play logo are trademarks of Google Inc.



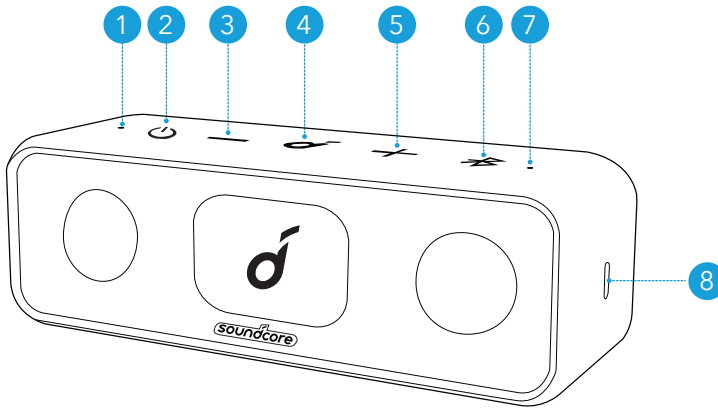
Apple and the Apple logo are trademarks of Apple Inc.

## المواصفات

المواصفات عرضة للتغيير دون إشعار.

إدخال طاقة التيار المستمر	5 فولت --- 2 أمبير
سعة البطارية	5200 مللي أمبير في الساعة
طاقة إخراج الصوت	8 واط x2
مدة الشحن	حوالي من ساعتين إلى 4 ساعات
وقت التشغيل (يختلف بحسب مستوى الصوت ومحتوى الموسيقى)	إلى 24 ساعة
مستوى المقاومة للماء	IPX7
إصدار Bluetooth	5.0
نطاق Bluetooth	20 م

## סקירה מהירה

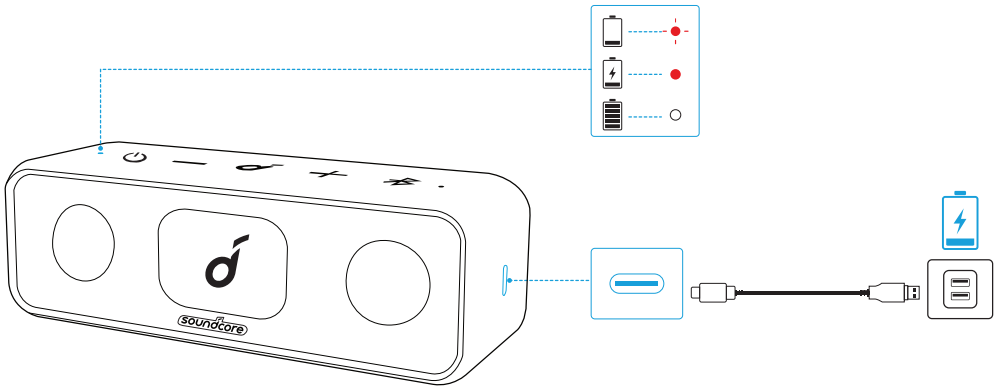


- 1 הלעפהל LED תרואת
- 2 הלעפה נצחל
- 3 לוקה תמצוע תשלחה נצחל
- 4 ידוקפת-בר נצחל
- 5 לוקה תמצוע תרבגה נצחל
- 6 לחצן Bluetooth/PartyCast
- 7 נורית LED של Bluetooth/PartyCast
- 8 יציאת טעינה USB-C

## טעינה



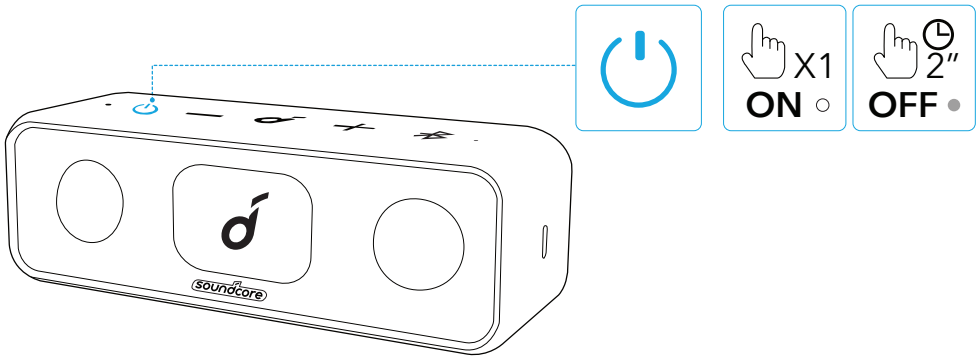
- כדי למנוע נזק, יש להשתמש בכבל טעינה מסוג USB-C שנכלל עם המוצר.
- טען את הרמקול במלואו לפני השימוש הראשון, ותוחלת החיים של הסוללה המובנית תתארך.
- לאחר שרמקול זה הגיע לטעינה מלאה, נתק אותו מהמטען. אסור לטעון את הרמקול לפרקי זמן ממושכים.



סוללה חלשה	אדום מהבהב	⊕
בטעינה	אדום מלא	●
טעינה מלאה	לבן מלא	○

### הפעלה/כיבוי

להדלקה או לכיבוי, לחץ במשך 2 שניות על לחצן הפעלה.



לחץ	⏻	הפעלה
לחץ והחזק למשך 2 שניות	⏻	כיבוי



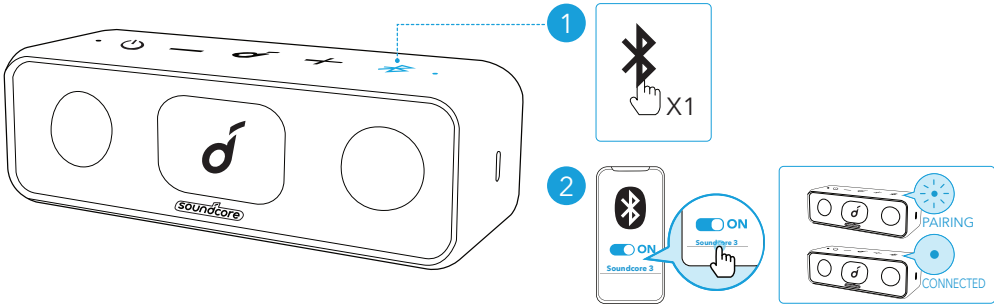
• רמקול זה יכבה אוטומטית לאחר 30 דקות שבהן אין שמע נכנס או פעילות בלחצן.



# שימוש במכשיר ה-Soundcore 3

## מצב Bluetooth

באמצעות רקול זה, תוכל ליהנות ממוזיקה דרך מכשירים מותאמי Bluetooth.



היכנס למצב שיוך Bluetooth	לחץ	
שיוך Bluetooth	כחול מהבהב	
התקן Bluetooth מחובר	כחול מלא	



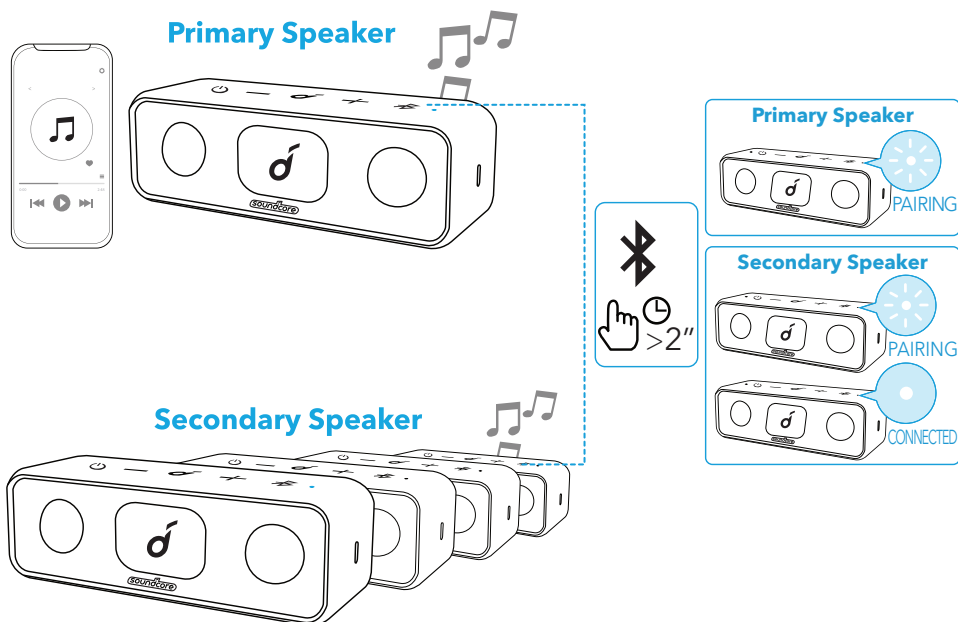
- חיבור Bluetooth כפול: רקול זה יכול לשייך עד 2 מכשירים ניידים באמצעות Bluetooth. כדי לשייך למכשיר אחר, לחץ על לחצן ה-Bluetooth כדי להיכנס שוב למצב שיוך של Bluetooth.
- רקול זה משמיע מוזיקה במכשיר נייד אחד בלבד בכל פעם. כדי להפעיל ממכשיר מחובר אחר, השהה את המכשיר הפעיל כעת.
- בכל פעם שתפעיל את רקול ה-Soundcore שלך, הן יתחברו באופן אוטומטי אל ההתקן האחרון שאליו היה מחובר אם החיבור זמין בטווח ה-Bluetooth. אם לא, לחץ על לחצן ה-Bluetooth כדי להיכנס למצב שיוך של Bluetooth.

## מצב PartyCast

אפשר לחבר יחד באופן אלחוטי עד 100 רקולים מסוג Soundcore 3.

1. חבר רקול Soundcore 3 אחד עם טלפון או עם מחשב לוח בתור הרמקול הראשי.
2. לחץ והחזק לחצן Bluetooth על הרמקול הראשי ועל כל הרמקולים הרצויים כדי להיכנס למצב שיוך.

<<<בעת חיבור מוצלח, נורית ה-LED של ה-Bluetooth ברמקול הראשי תמשיך להבהב בלבן, וברמקולים המשניים היא תאיר באור לבן יציב.



- בכניסה מוצלחת למצב PartyCast:
- ניתן להגדיר כל רמקול משני אחר כרמקול ראשי על ידי לחיצה כפולה על לחצן ה-Bluetooth וחיבורו טלפון החכם שלך. באפשרותך להפוך כל רמקול ראשי לרמקול משני על ידי לחיצה כפולה על כפתור ה-Bluetooth וחיפוש אחר רמקול ראשי זמין.
  - ליציאה ממצב PartyCast, לחץ והחזק לחצן Bluetooth על רמקול כלשהו למשך 2 שניות.

## לחצן פקדים

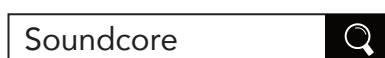
הפעלה/השהיה	לחץ	
הרצועה הבאה	לחץ פעמיים	
הרצועה הקודמת	לחץ שלוש פעמים	
כוונן עוצמת קול	לחץ	-/+
ענה/סיים שיחה	לחץ	
מענה לשיחה נכנסת שנייה והעברת השיחה הנוכחית להחזקה	לחץ	
דחיית שיחה	לחץ והחזק למשך 2 שניות	
דחיית שיחה ומעבר בין שיחה מוחזקת לשיחה פעילה	לחץ והחזק למשך 2 שניות	



## יישומון Soundcore

הורד את יישומון Soundcore לשיפור חוויית המוצר.

- בדוק מידע על המוצר
- עדכון קושחה
- ציין מצב סוללה
- שליטה מרחוק בעוצמת קול ובהשמעה/השהייה
- התאמה אישית של הגדרות EQ
- הגדר זמן כיבוי אוטומטי



Google Play and the Google Play logo are trademarks of Google Inc.

Apple and the Apple logo are trademarks of Apple Inc.

## מפרט טכני

המפרט כפוף לשינויים ללא הודעה מראש

A 2 --- V 5	כניסת חשמל DC
. 5200mAh	קיבולת סוללה
8Wx2	הספק שמע
בערך 4 שעות	זמן טעינה
עד 15 שעות	זמן השמעה (משתנה לפי עוצמת הקול וסוג המוזיקה)
IPX7	רמת אטימות למים
5.0	גרסת Bluetooth
מ' 20	טווח Bluetooth